

Ruhige und sonnige 3-Zimmer-Dachgeschosswohnung / Top 7 - Inklusive Küche!



Objektnummer: 5681/216

Eine Immobilie von Rimo Immobilien GmbH

Zahlen, Daten, Fakten

Adresse	Appenzeller Straße 17
Art:	Wohnung - Dachgeschoß
Land:	Österreich
PLZ/Ort:	6840 Götzis
Baujahr:	2023
Zustand:	Erstbezug
Alter:	Neubau
Wohnfläche:	78,66 m ²
Zimmer:	3
Bäder:	1
WC:	1
Balkone:	1
Keller:	8,74 m ²
Heizwärmebedarf:	B 29,00 kWh / m ² * a
Gesamtenergieeffizienzfaktor:	A+ 0,69
Kaufpreis:	599.000,00 €
Infos zu Preis:	

TG-Abstellplatz = 27.500 EUR (Basispreis)

Provisionsangabe:

provisionsfrei

Ihr Ansprechpartner



Mag. Daniel Ströhle

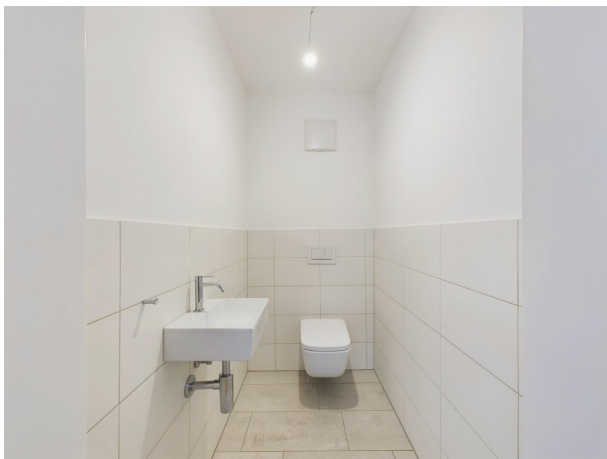


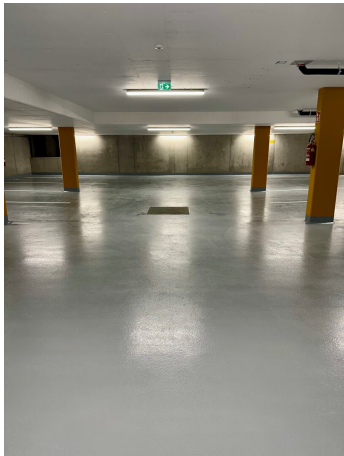
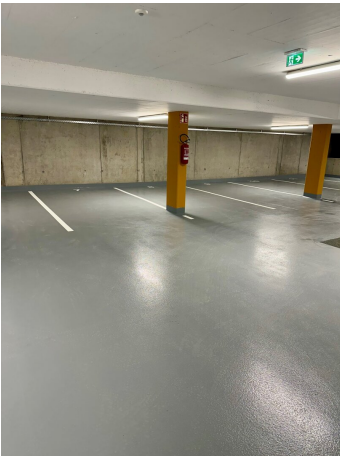


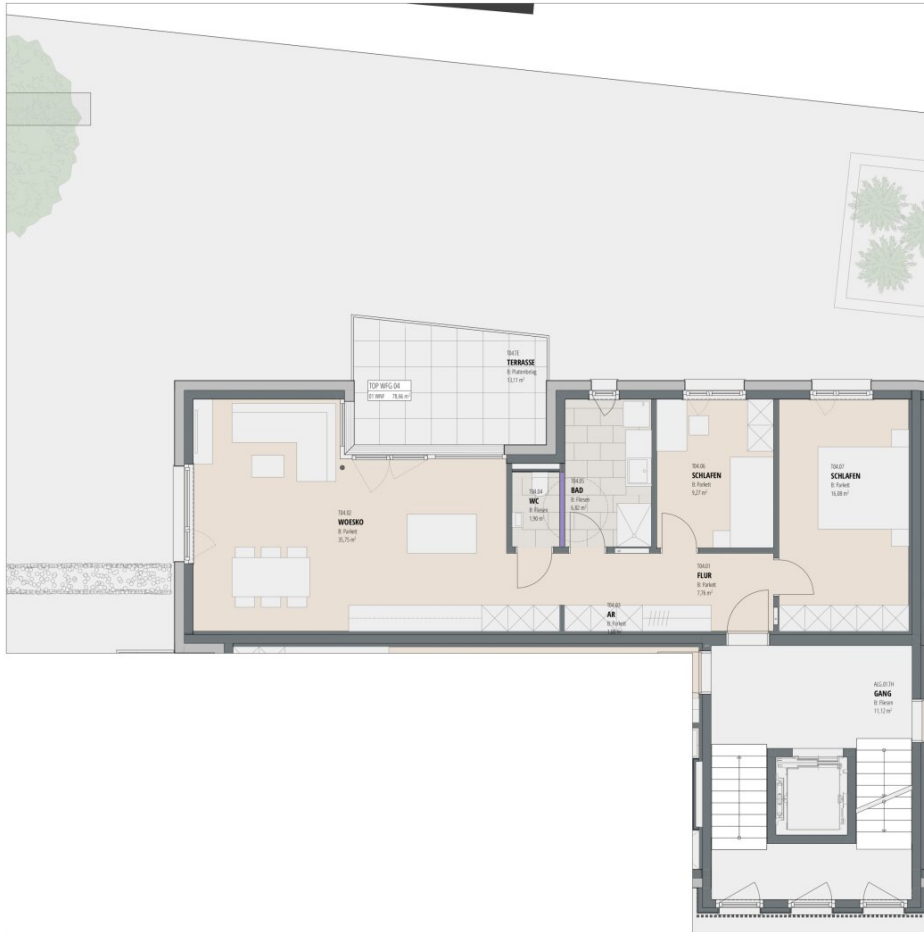








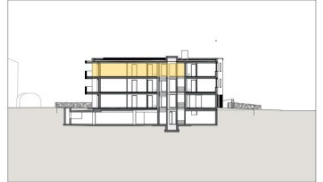




Feldgasse , Götzis

3-Zimmer | Top 07 | Dachgeschoss
 Wohnfläche: **78.66 m²**
 Terrasse: **13.11 m²**

LAGEPLAN



INFORMATIONEN

23.01.2023
 Alle Maße sind Richtmaße und ca. Angaben
 und können zur Natur differieren.
 Strichliert dargestellte Einrichtungsgegenstände
 im Sanitärbereich
 sind nicht in der Grundausstattung enthalten.

M 1:75

Objektbeschreibung

AKTION: Küche inkl. Miele Geräte laut Bild - inkludiert!

Diese Dachterrassenwohnung bietet eine besondere Mischung aus Komfort und modernem Design.

Genießen Sie den Fernblick von Ihrer Terrassenfläche von ca. 13 m². Mit einer Wohnfläche von ca. 79 m² und 3 Zimmern, ist diese Immobilie ideal für kleine Familien oder Paare.

Die Erstbezugswohnung bietet Ihnen neben Fliesen- und Parkettböden auch eine Fußbodenheizung, einen Personenaufzug, ein Bad mit Fenster, Kabel-/Satelliten-TV.

Die Luftwärmepumpe und die Photovoltaik-Anlage auf dem Dach sorgen für möglichst effiziente Heiz- & Stromkosten.

Der Kaufpreis beträgt 599.000,00 € und zusätzlich stehen Ihnen KFZ- & Motorradabstellplätze in der Tiefgarage zur Verfügung (Basispreis für KFZ-AP = 27.500 € laut Sammelpreisliste und 10.000 € für Motorrad AP) zur Verfügung.

Wir beraten Sie gerne und freuen uns auf Ihre Anfragen.

Unsere Angaben beziehen sich auf die Auskünfte des Eigentümers. Irrtum und Änderungen vorbehalten.

Noch nichts gefunden? Wir informieren Sie über geeignete Immobilienangebote noch vor allen anderen.

Legen Sie jetzt kostenlos Ihren individuellen Suchagenten unter folgendem Link an. Wir schicken Ihnen passende Immobilien exklusiv vorab zu.

[Suchagent anlegen](#)

Wir weisen darauf hin, dass zwischen dem Vermittler und dem zu vermittelnden Dritten ein familiäres oder wirtschaftliches Naheverhältnis besteht.

Infrastruktur / Entfernungen

Gesundheit

Arzt <325m
Apotheke <425m
Krankenhaus <4.050m

Kinder & Schulen

Schule <400m
Kindergarten <500m
Höhere Schule <450m

Nahversorgung

Supermarkt <450m
Bäckerei <350m
Einkaufszentrum <4.750m

Sonstige

Bank <350m
Geldautomat <350m
Post <350m
Polizei <425m

Verkehr

Bus <75m
Autobahnanschluss <1.650m
Bahnhof <450m
Flughafen <6.725m

Angaben Entfernung Luftlinie / Quelle: OpenStreetMap