

Großes Büro für 50 - 60 Mitarbeiter!



Objektnummer: 308181

Eine Immobilie von Friends Immobilien

Zahlen, Daten, Fakten

Adresse	Hauptstraße
Art:	Büro / Praxis
Land:	Österreich
PLZ/Ort:	2332 Hennersdorf
Baujahr:	2001
Möbliert:	Voll
Alter:	Neubau
Nutzfläche:	1.083,50 m ²
Lagerfläche:	317,00 m ²
Bürofläche:	543,00 m ²
Zimmer:	30
Bäder:	8
WC:	12
Terrassen:	1
Stellplätze:	40
Keller:	553,00 m ²
Kaltmiete (netto)	11.300,00 €
Kaltmiete	11.300,00 €
USt.:	2.260,00 €
Provisionsangabe:	

3 Monatsmieten zzgl. 20% USt.

Ihr Ansprechpartner



Laura Reiter



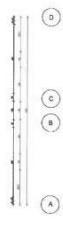
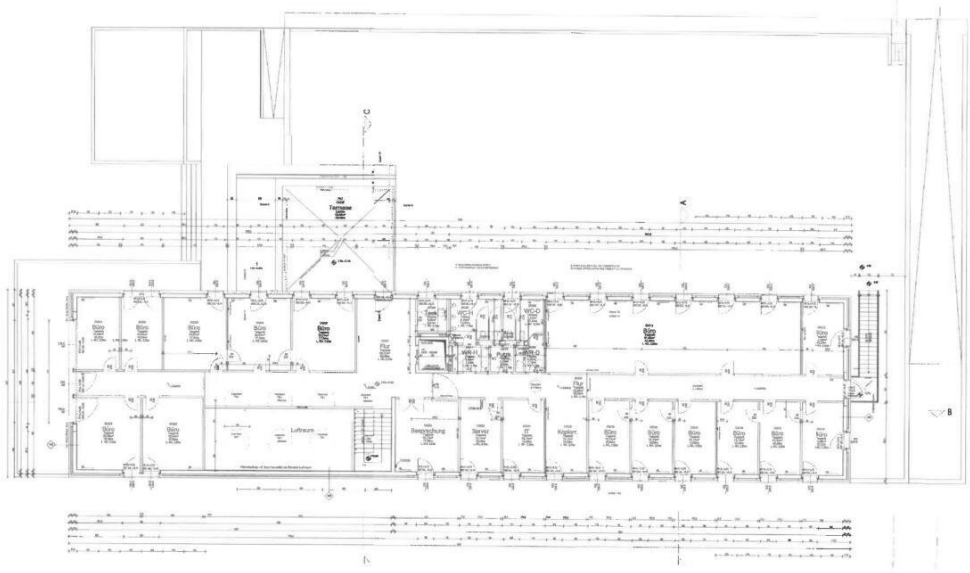












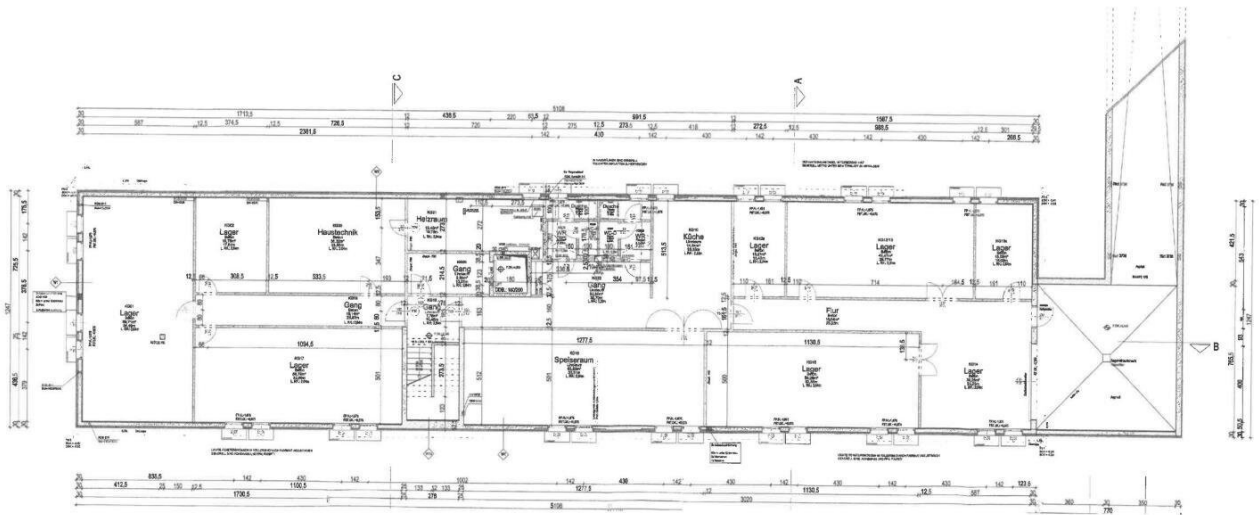
VERWALTUNGSGEBÄUDE HEINERICHSDORF
 ARCHITECTURPLAN
 GRUNDRISS OG

100% 1:100

Maßstab	1:100
Blatt	
Blattgröße	
Blattnummer	
Blatttitel	

VERBAUPLAN
 1:100

PROJEKTANWANDER
 Name: HEINERICHSDORF
 Adresse: ...
 Postleitzahl: ...
 Telefon: ...
 E-Mail: ...
 Web: ...
 Fax: ...
 Feste Telephonnummern: ...
 Mobiltelephonnummern: ...
 Telefaxnummern: ...
 Telekopiernummern: ...
 Televisorennummern: ...
 Teleaudiosnummern: ...
 Telefaxnummern: ...
 Telekopiernummern: ...
 Televisorennummern: ...
 Teleaudiosnummern: ...



Objektbeschreibung

Dieses große Büro bietet Platz für 50 - 60 Mitarbeiter!

Insgesamt hat das Geschäftsgebäude **24 Büros, ein Großraumbüro, drei Besprechungszimmer, zwei IT-Räume, zwei offene Kopierräume, drei getrennte Waschräume, drei Küchen** und einen **Lift**.

Man betritt das Gebäude über einen Windfang und befindet sich in der hellen Eingangshalle mit über 150 m². Rechterhand befinden sich ein kleines und ein großes Büro hinter dem Empfangspult. Linkerhand befindet sich ein großer Besprechungsraum mit 80 m². Jedes der 9 Büros sowie ein offener Kopierraum sind über den Flur zentral begehbar.

Sowohl EG als auch OG bieten getrennte Waschräumen mit je 2 Toiletten (+ 3 Pissoirs in der Herrentoilette) und eine kleine Teeküche. Im EG befindet sich die Behindertentoilette und im OG eine kleine Putzkammer.

Über die Treppe (oder Lift) gelangt man in das Obergeschoss des Gebäudes. Direkt vom Flur sowie von einem Büro gelangt man auf die 54 m² große Terrasse. Im OG bieten 15 Büros, zwei IT-Räume und ein 82 m² Großraumbüro sehr viel Platz!

Das Gebäude ist voll unterkellert und hat über 300 m² Lagerfläche, eine Küche, einen Speiseraum mit 64 m² sowie getrennte Waschräume mit WC und Dusche.

Infrastruktur / Entfernungen

Gesundheit

Arzt <3.250m
Apotheke <2.250m
Klinik <4.250m
Krankenhaus <5.250m

Kinder & Schulen

Schule <1.750m
Kindergarten <500m
Universität <5.500m
Höhere Schule <6.750m

Nahversorgung

Supermarkt <250m
Bäckerei <3.000m
Einkaufszentrum <2.750m

Sonstige

Geldautomat <1.250m

Bank <1.250m

Post <2.250m

Polizei <2.500m

Verkehr

Bus <250m

U-Bahn <4.000m

Straßenbahn <4.750m

Bahnhof <250m

Autobahnanschluss <1.750m

Angaben Entfernung Luftlinie / Quelle: OpenStreetMap