

Seegrundstück in Baden mit Baubewilligung für ein Einfamilienhaus



Objektnummer: 309521

Eine Immobilie von Friends Immobilien

Zahlen, Daten, Fakten

Adresse	Am Haidhofteich
Art:	Grundstück
Land:	Österreich
PLZ/Ort:	2500 Baden
Zustand:	Projektiert
Alter:	Neubau
Wohnfläche:	170,00 m ²
Heizwärmebedarf:	B 40,90 kWh / m ² * a
Gesamtenergieeffizienzfaktor:	A 0,74
Kaufpreis:	950.000,00 €
Provisionsangabe:	

3% des Kaufpreises zzgl. 20% USt.

Ihr Ansprechpartner



Julian Obertscheider

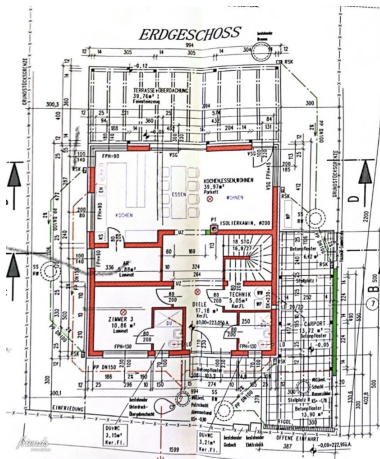
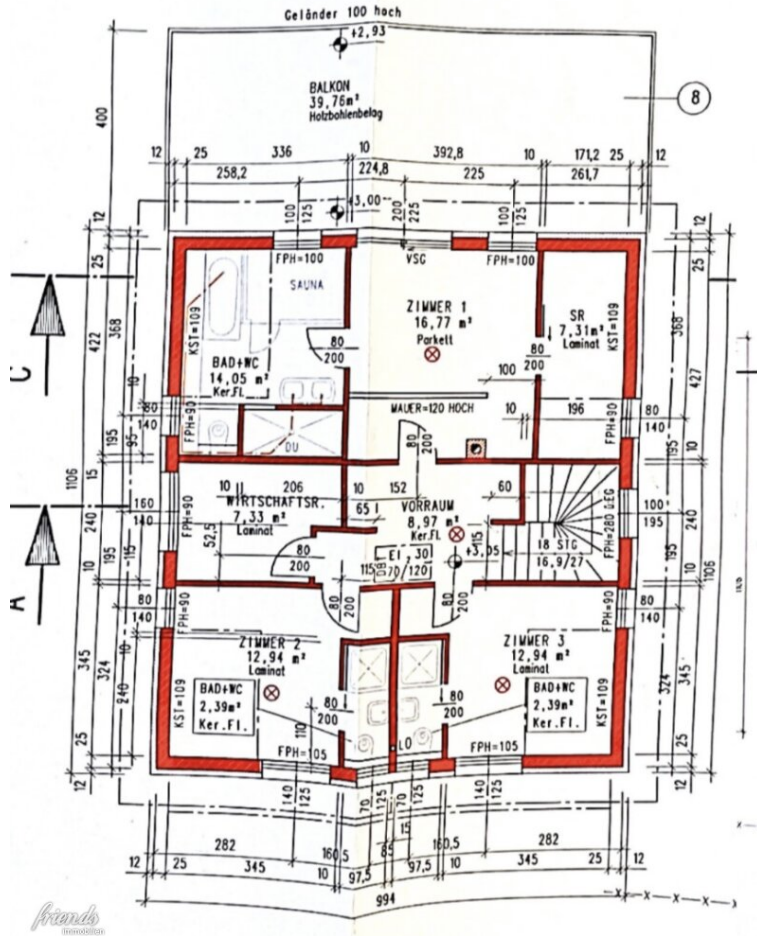
Friends Immobilien GmbH
Wiener Straße 127
2352 Gumpoldskirchen

T +43 664 181 73 46

Gerne stehe ich Ihnen für weitere Informationen oder einen Besichtigungstermin zur Verfügung.



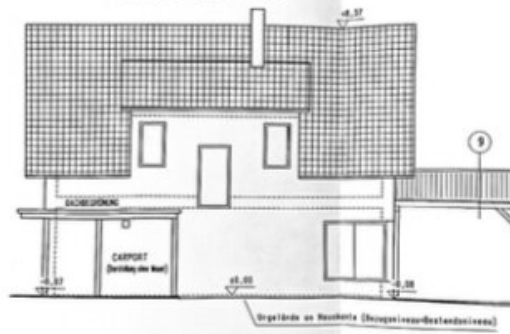
DACHGESCHOSS



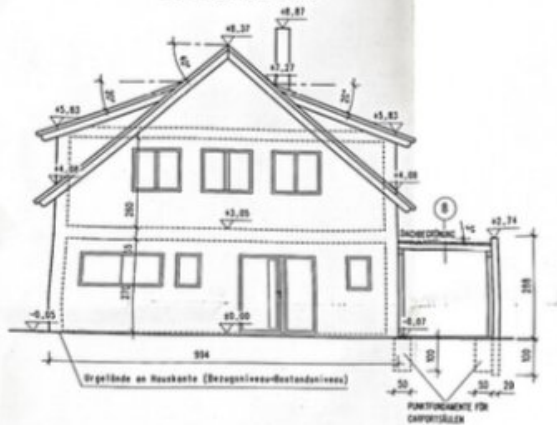


friends
immobilien

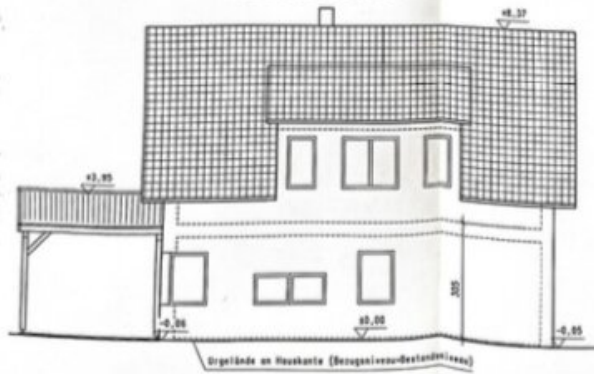
NORDANSICHT



OSTANSICHT



SÜDANSICHT



WESTANSICHT



Objektbeschreibung

Tolles Seegrundstück mit Baubewilligung

Zum Verkauf gelangt ein schönes Seegrundstück mit Altbestand und ein noch dazugehöriges Grundstück im Grünland in Baden mit Baubewilligung für ein großes Einfamilienhaus.

Die beiden Grundstücke sind nur durch die Zufahrt getrennt und befinden sich genau gegenüber.

Eckdaten

- Grundstücksgröße: **576 m²** Bauland + **1256 m²** Grünland
- Wohnfläche baubewilligtes Haus: ca 170 m²

Bebauungsbestimmungen Bauland

- 20 % Bebauungsdichte
- o, k
- Bauklasse I

für weitere Fragen stehe ich Ihnen gerne jederzeit zur Verfügung.

mfg Julian Obertscheider

„Ihr Weg zum besten Immobilienkredit – vergleichen, sparen, finanzieren. Jetzt anfragen bei unserem Finanzierungspartner Alexander Schulze unter +4369917260427 oder alexander.schulze@investnest.at.“

[Jetzt Wohnkredit sichern](#)

Infrastruktur / Entfernungen

Gesundheit

Arzt <1.500m
Apotheke <3.000m
Klinik <1.500m
Krankenhaus <3.250m

Kinder & Schulen

Kindergarten <750m
Schule <2.250m

Nahversorgung

Supermarkt <500m
Bäckerei <1.750m
Einkaufszentrum <5.500m

Sonstige

Bank <3.000m
Geldautomat <2.000m
Post <3.750m
Polizei <1.750m

Verkehr

Bus <500m
Bahnhof <3.250m
Autobahnanschluss <1.000m
Straßenbahn <3.250m
Flughafen <2.000m

Angaben Entfernung Luftlinie / Quelle: OpenStreetMap