

Stadt küsst Land: Reihenhäuser jetzt fertiggestellt.



Objektnummer: 3528

Eine Immobilie von Dr. Funk Immobilien GmbH & Co KG

Zahlen, Daten, Fakten

Art:	Haus - Reihenhaus
Land:	Österreich
PLZ/Ort:	1210 Wien
Baujahr:	2024
Alter:	Neubau
Wohnfläche:	117,56 m ²
Nutzfläche:	117,56 m ²
Zimmer:	4
Terrassen:	1
Garten:	96,00 m ²
Heizwärmebedarf:	B 35,00 kWh / m ² * a
Gesamtenergieeffizienzfaktor:	A+ 0,64
Kaufpreis:	629.900,00 €
Betriebskosten:	173,88 €
USt.:	17,39 €
Provisionsangabe:	

Provision bezahlt der Abgeber.

Ihr Ansprechpartner



Prok. Walter Mitterstöger

Dr. Funk Immobilien GmbH & Co KG
Lichtensteinstraße 22-22a/1/5
1090 Wien







1210 Wien, Herrenholzgasse 5 Haus 2, Typ A1

ÜBERSICHT



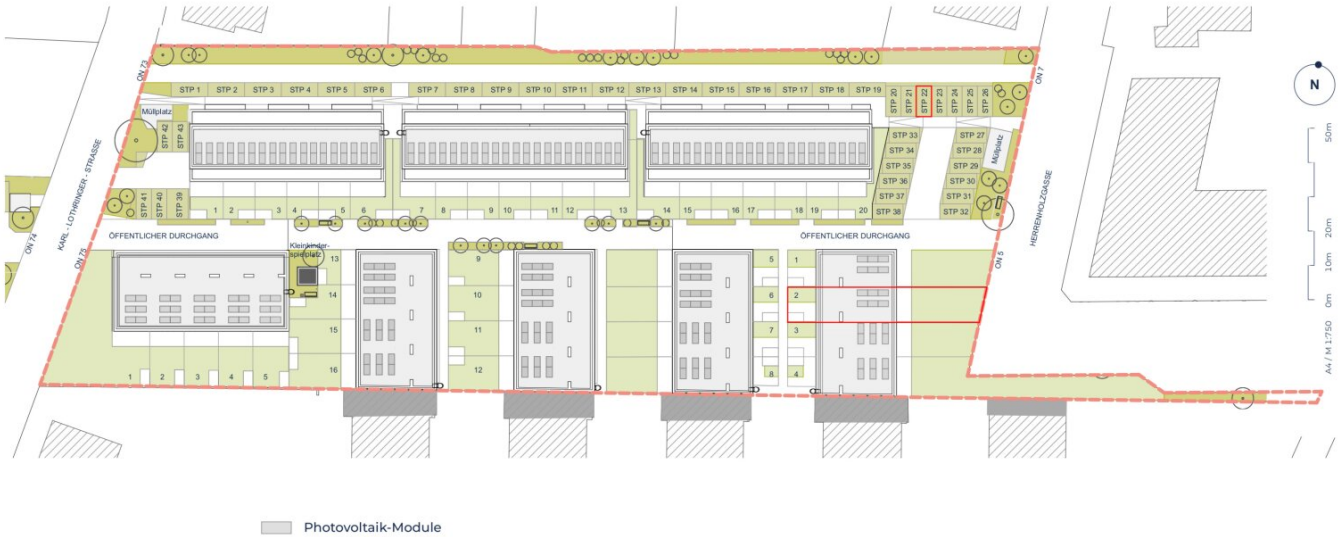
Ein Projekt von
VIENNA INTERNATIONAL
ENGINEERS

Änderung infolge Behördenauflagen, haustechnischer und konstruktiver Maßnahmen vorbehalten. Statische und bauphysikalische Details sind Planinhalt. Die Haus- und Raumgrößen sind Circaangaben und können sich aufgrund der Detail- und Ausführungsplanung sowie Bautoleranzen ändern. Dieser Plan ist zum Anfertigen von Einbaumöbeln nicht geeignet. Einrichtung erfolgt lt. Bau- und Ausstattungsbeschreibung. Haustechniksymbole und Sanitärkeramik (Badewannen, Waschtisch, WCs, etc.) sind nicht maßgenau und definieren nur die Lage. Stand: 11.06.2024



1210 Wien, Herrenholzgasse 5 Haus 2, Typ A1

LAGEPLAN



Ein Projekt von
VIE ENGINEERS
WIENNA INTERNATIONAL

Änderung infolge Behördenauflagen, haustechnischer und konstruktiver Maßnahmen vorbehalten. Statische und bauphysikalische Details sind Planinhalt. Die Haus- und Raumgrößen sind Circaangaben und können sich aufgrund der Detail- und Ausführungsplanung sowie Bautoleranzen ändern. Dieser Plan ist zum Anfertigen von Einbaumöbeln nicht geeignet. Einrichtung erfolgt lt. Bau- und Ausstattungsbeschreibung. Haustechniksymbole und Sanitärkeramik (Badewannen, Waschtisch, WCs, etc.) sind nicht maßgenau und definieren nur die Lage. Stand: 11.06.20



1210 Wien, Herrenholzgasse 5 Haus 2, Typ A1

OBJEKTPLAN



Wohnungsdetails:

Wohnfläche: 117,56 m²
Terrassen Gesamt: 14,16 m²
Gartenfläche: 67,00 m²
Grundstücksfläche: 183,57 m²
1 PKW Stellplatz

Legende:

 Nutzungsgrenze
 SS Sickerschacht

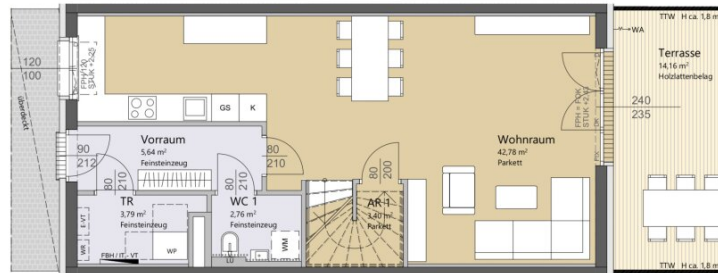
Ein Projekt von
VIE ENGINEERS VIENNA INTERNATIONAL

Änderung infolge Behördenauflagen, haustechnischer und konstruktiver Maßnahmen vorbehalten. Statische und bauphysikalische Details sind Planinhalt. Die Haus- und Raumgrößen sind Circaangaben und können sich aufgrund der Detail- und Ausführungsplanung sowie Bautoleranzen ändern. Dieser Plan ist zum Anfertigen von Einbaumöbeln nicht geeignet. Einrichtung erfolgt lt. Bau- und Ausstattungsbeschreibung. Haustechniksymbole und Sanitärkeramik (Badewannen, Waschtisch, WCs, etc.) sind nicht maßgenau und definieren nur die Lage. Stand: 11.06.2024

IMMOBILIEN FUNK

1210 Wien, Herrenholzgasse 5 Haus 2, Typ A1

ERDGESCHOSS



Wohnungsdetails:

- Wohnfläche:** 117,56 m²
- Terrassen Gesamt:** 14,16 m²
- Gartenfläche:** 67,00 m²
- Grundstücksfläche:** 183,57 m²
- 1 PKW Stellplatz**

Legende:

AR	Abstellraum	GS	Geschirrspüler	SN	Schrankschne
AS	Absturzicherung	HK	Handtuchheizkörper	STUK	Sturzunterkante
DK	Dreh-/Kippflügel	IT-VT	IT-Verteiler	TR	Technikraum
D	Drehflügel	K	Kühlschrank	TTW	Terrassentrennwand
E-VT	Elektroverteiler	LÜ	Lüfter	WA	Wasseranschluss
FIX	Fixverglasung	PV	Photovoltaik	WM	Waschmaschine
FBH	Fußbodenheizung	RR	Regenrohr	WP	Wärmepumpe
FPH	Fertigparapethöhe		Rigol	WR	Wechselrichter PV
Verfliesen:		H = ca.1,20m (4 Fliesen)	H = ca. Zargenoberkante

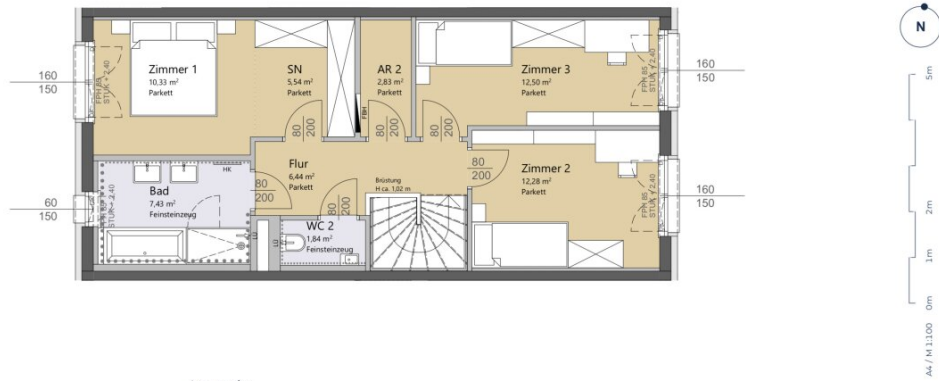
Ein Projekt von
VIE ENGINEERS

Änderung infolge Behördenauflagen, haustechnischer und konstruktiver Maßnahmen vorbehalten. Statische und bauphysikalische Details sind Planinhalt. Die Haus- und Raumgrößen sind Circaangaben und können sich aufgrund der Detail- und Ausführungsplanung sowie Bauleranzen ändern. Dieser Plan ist zum Anfertigen von Einbaumöbeln nicht geeignet. Einrichtung erfolgt lt. Bau- und Ausstattungsbeschreibung. Haustechniksymbole und Sanitärkeramik (Badewannen, Waschtisch, WCs, etc.) sind nicht maßgenau und definieren nur die Lage. Stand: 11.06.2024



1210 Wien, Herrenholzgasse 5 Haus 2, Typ A1

1. OBERGESCHOSS



Wohnungsdetails:

- Wohnfläche:** 117,56 m²
- Terrassen Gesamt:** 14,16 m²
- Gartenfläche:** 67,00 m²
- Grundstücksfläche:** 183,57 m²
- 1 PKW Stellplatz**

Legende:

AR	Abstellraum	GS	Geschirrspüler	SN	Schrankschne
AS	Absturzicherung	HK	Handtuchheizkörper	STUK	Sturzunterkante
DK	Dreh-/Kippflügel	IT-VT	IT-Verteiler	TR	Technikraum
D	Drehflügel	K	Kühlschrank	TTW	Terrassentrennwand
E-VT	Elektroverteiler	LÜ	Lüfter	WA	Wasseranschluss
FIX	Fixverglasung	PV	Photovoltaik	WM	Waschmaschine
FBH	Fußbodenheizung	RR	Regenrohr	WP	Wärmepumpe
FPH	Fertigparapethöhe	□□□□	Rigol	WR	Wechselrichter PV
Verfliesungen:		H=ca.1,20m (4 Fliesen)	H = ca. Zargenoberkante

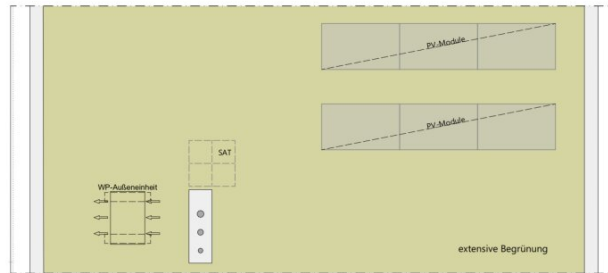
Ein Projekt von
VIE ENGINEERS

Änderung infolge Behördenauflagen, haustechnischer und konstruktiver Maßnahmen vorbehalten. Statische und bauphysikalische Details sind Planinhalt. Die Haus- und Raumgrößen sind Circaangaben und können sich aufgrund der Detail- und Ausführungsplanung sowie Baulanzen ändern. Dieser Plan ist zum Anfertigen von Einbaumöbeln nicht geeignet. Einrichtung erfolgt lt. Bau- und Ausstattungsbescreibung. Haustechniksymbole und Sanitärkeramik (Badewannen, Waschtische, WCs, etc.) sind nicht maßgenau und definieren nur die Lage. Stand: 11.06.2024



1210 Wien, Herrenholzgasse 5 Haus 2, Typ A1

DACHDRAUFSICHT



Wohnungsdetails:

- Wohnfläche:** 117,56 m²
- Terrassen Gesamt:** 14,16 m²
- Gartenfläche:** 67,00 m²
- Grundstücksfläche:** 183,57 m²
- 1 PKW Stellplatz**

Legende:

AR	Abstellraum	GS	Geschirrspüler	SN	Schranknische
AS	Absturzsicherung	HK	Handtuchheizkörper	STUK	Sturzunterkante
DK	Dreh-/Kippflügel	IT-VT	IT-Verteiler	TR	Technikraum
D	Drehflügel	K	Kühlschrank	TTW	Terrassentrennwand
E-VT	Elektroverteiler	LÜ	Lüfter	WA	Wasseranschluss
FIX	Fixverglasung	PV	Photovoltaik	WM	Waschmaschine
FBH	Fußbodenheizung	RR	Regenrohr	WP	Wärmepumpe
FPH	Fertigparapethöhe	□□□□	Rigol	WR	Wechselrichter PV
Verfliesen:		H = ca. 1,20m (4 Fliesen)	*****	H = ca. Zargenoberkante

Ein Projekt von
VIE ENGINEERS VIENNA INTERNATIONAL

Änderung infolge Behördenauflagen, haustechnischer und konstruktiver Maßnahmen vorbehalten. Statische und bauphysikalische Details sind Planinhalt. Die Haus- und Raumgrößen sind Circaangaben und können sich aufgrund der Detail- und Ausführungsplanung sowie Bautoleranzen ändern. Dieser Plan ist zum Anfertigen von Einbaumöbeln nicht geeignet. Einrichtung erfolgt lt. Bau- und Ausstattungsbearbeitung. Haustechniksymbole und Sanitärkeramik (Badewannen, Waschtisch, WCs, etc.) sind nicht maßgenau und definieren nur die Lage. Stand: 11.06.2024



Objektbeschreibung

Projektbeschreibung

Das soeben fertiggestellte Neubauprojekt „STADT küsst LAND“ ist ein Bauvorhaben von VI-Engineers Bauträger GmbH & Co KG und entsteht zentrumsnah in Stammersdorf auf einem ca. 10.000 m² großen Areal, eingebettet zwischen Brünner Straße und Jedlersdorfer Straße in 1210 Wien. Es umfasst insgesamt 46 freifinanzierte Reihenhäuser mit Eigengärten und Terrassen sowie 53 zugewiesene PKW-Stellplätze mit nachrüstbarer E-Lademöglichkeit. Ansprechende Grundrisse, eine werthaltige Qualität dank Ziegelmassivbauweise, ein nachhaltiges Energiekonzept mit hauseigener Luftwärmepumpe und Photovoltaik-Anlage am Dach, eine hochwertige Ausstattung wie Fußbodenheizung, außenliegender Sonnenschutz mit Elektroantrieb, Eichenparkettböden und Feinsteinzeug zeichnen zudem das moderne Projekt aus. *Alle Bilder: © VI-Engineers/ Toni Rappersberger. Fotos Innenräume: Musterhaus.*
Machen Sie sich selbst ein Bild- wir führen Sie gerne durch die Häuser.

Das **Reihenhaus 2** befindet sich in der Herrenholzgasse 5, 1210 Wien und wird auf einem ca. 183 m² großen Eigengrund errichtet. Seinen künftigen Bewohnern bietet es zudem eine komfortable Wohnfläche im Ausmaß von insgesamt ca. 117 m², angeordnet auf zwei Geschoßen mit 4 Zimmern, 2 Toiletten, einem großen Badezimmer, dem Technikraum und 2 Abstellräumen, sowie einer ostseitig ausgerichteten Terrasse mit ca. 14 m², die sich zu einem großen Gartenbereich mit ca. 67 m² öffnet. Diesem Reihenhaus ist ein Parkplatz in unmittelbarer Nähe des Objekts zugewiesen. Der Kaufpreis für den KFZ-Platz beträgt 19.000,00 € .

Das Raumkonzept des Hauses präsentiert sich im Detail wie folgt:

Vom hauseigenen Vorgarten samt Gartenhütte sowie dem überdachten Eingangsbereich der Liegenschaft betreten Sie den Vorraum (ca. 5,64 m²), der ausreichend Platz für eine Garderobe bietet. Rechter Hand finden Sie den Technikraum (ca. 3,79 m²) mit hauseigener Luftwärmepumpe, angrenzend ist die Toilette (ca. 2,76 m²) mit Handwaschbecken sowie einem Waschmaschinenanschluss geplant. Weiter geradeaus gelangen Sie direkt in die offen konzipierte, attraktive Wohnküche (ca. 42,78 m²), von welcher Sie rechter Hand eine Innentreppe in das Obergeschoß führt. Der Bereich unterhalb der Stiege ist als Abstellraum (ca. 3,40 m²) geplant. Von der Wohnküche gelangen Sie weiter gerade aus zur ostseitig ausgerichteten Terrasse (ca. 14,16 m²) und dem großzügig angelegten Garten (67,00 m²).

Im Obergeschoß erschließt der zentral angelegte Flur (ca. 6,44 m²) drei großzügige Schlafräume. Eines davon ist als Master-Bedroom (ca. 15,87 m²) mit Schrankraum geplant. Die beiden anderen Schlafzimmer weisen Flächen von ca. 12,50 m² und 12,28 m² auf. Ein lichtdurchflutetes Badezimmer (ca. 7,43 m²) mit Badewanne und Dusche, einem Doppelwaschtisch sowie einem Handtuchheizkörper finden Sie ebenso wie ein separates WC (ca. 1,84 m²) mit Handwaschbecken und einen zusätzlichen Abstellraum (ca. 2,83 m²).

Noch nichts gefunden? Wir informieren Sie über geeignete Immobilienangebote noch vor allen anderen.

Legen Sie jetzt Ihren individuellen Suchagenten unter folgendem Link an. Wir schicken Ihnen passende Immobilien exklusiv vorab zu.

[Suchagent anlegen](https://funk.service.immo/registrieren/de) - <https://funk.service.immo/registrieren/de>

Wir weisen darauf hin, dass zwischen dem Vermittler und dem zu vermittelnden Dritten ein familiäres oder wirtschaftliches Naheverhältnis besteht.

Der Vermittler ist als Doppelmakler tätig.

Informationen und Besichtigungen

Herr Prok. Walter Mitterstöger, MA steht Ihnen gerne telefonisch unter +43 1 533 46 44-1 oder per E-Mail unter walter.mitterstoeger@funk.at zur Verfügung.

Immobilien Funk.*success in real estate*

Infrastruktur / Entfernungen

Gesundheit

Arzt <1.500m
Apotheke <500m
Klinik <4.000m
Krankenhaus <1.000m

Kinder & Schulen

Schule <500m
Kindergarten <1.000m
Universität <1.500m
Höhere Schule <5.000m

Nahversorgung

Supermarkt <500m
Bäckerei <500m
Einkaufszentrum <3.500m

Sonstige

Geldautomat <500m
Bank <500m
Post <3.000m
Polizei <1.000m

Verkehr

Bus <500m

U-Bahn <3.500m

Straßenbahn <500m

Bahnhof <3.500m

Autobahnanschluss <4.000m

Angaben Entfernung Luftlinie / Quelle: OpenStreetMap