

## **Geförderte 3-Zimmerwohnung mit sonniger Loggia und Einbauküche**



**Objektnummer: 448**

**Eine Immobilie von KDH Immobilien GmbH**

## Zahlen, Daten, Fakten

Adresse	Eindlgrundweg 32
Art:	Wohnung
Land:	Österreich
PLZ/Ort:	8650 Kindberg
Baujahr:	1978
Wohnfläche:	79,52 m <sup>2</sup>
Gesamtfläche:	85,89 m <sup>2</sup>
Zimmer:	3
Bäder:	1
WC:	1
Heizwärmebedarf:	179,30 kWh / m <sup>2</sup> * a
Gesamtmiete	829,56 €
Kaltmiete (netto)	418,19 €
Kaltmiete	523,47 €
Betriebskosten:	191,17 €
Heizkosten:	206,75 €
USt.:	99,34 €
Provisionsangabe:	

Gemäß Erstauftraggeberprinzip bezahlt der Abgeber die Provision.

## Ihr Ansprechpartner



**Markus Unger-Ullmann**

KDH Immobilien GmbH  
Voitmann 43

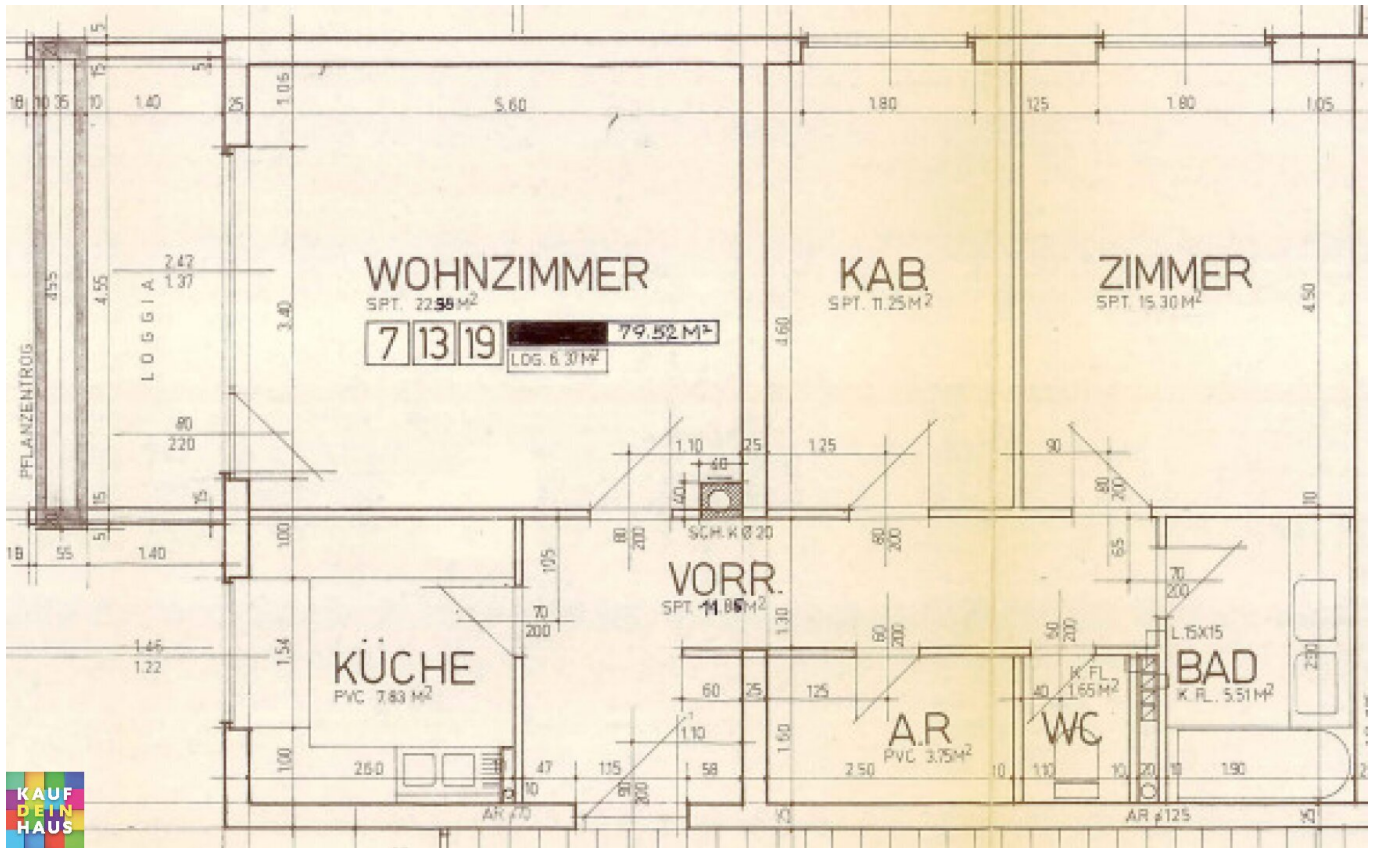














## Objektbeschreibung

- Großzügiger Vorraum/Flur in L-Form
- Wohnzimmer mit Zugang zur Loggia
- Küche mit Einbauküche
- Schlafzimmer
- Kinderzimmer
- Badezimmer mit Badewanne und Waschmaschinenanschluss
- WC
- Abstellraum

### Unbefristeter Mietvertrag

**!!! PROVISIONSFREI !!!**

**Bastlerhit - Für die Renovierungsarbeiten (Ausmalen etc.) gibt 1 Monat mietfrei (inkl. Heizkosten etc.).**

Der Immobilienmakler erklärt, dass er – entgegen dem in der Immobilienwirtschaft üblichen Geschäftsgebrauch des Doppelmaklers – einseitig nur für den Vermieter tätig ist.

### Infrastruktur / Entfernungen

#### Gesundheit

Arzt <75m

Apotheke <975m

Krankenhaus <4.975m

#### Kinder & Schulen

Schule <200m

Kindergarten <900m

Universität <9.675m

#### Nahversorgung

Supermarkt <375m

Bäckerei <450m

#### Sonstige

Bank <425m

Geldautomat <425m

Post <425m

Polizei <1.100m

#### Verkehr

Bus <75m

Autobahnanschluss <325m

Bahnhof <600m

Flughafen <9.425m

Angaben Entfernung Luftlinie / Quelle: OpenStreetMap