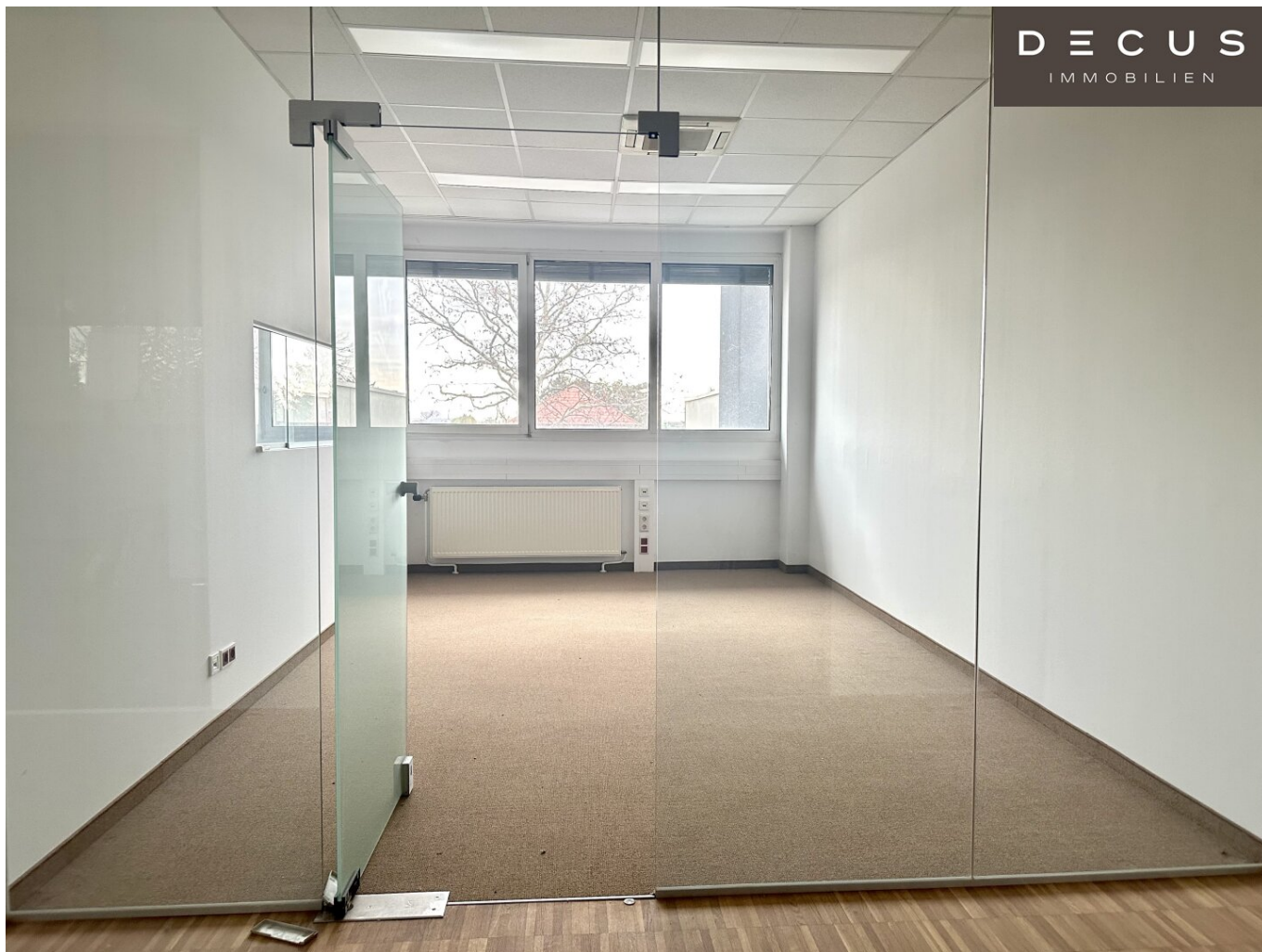


+++ INZERSDORF +++ BÜROOBJEKT +++



Objektnummer: 917849/540

Eine Immobilie von DECUS Immobilien GmbH

Zahlen, Daten, Fakten

Art:	Büro / Praxis
Land:	Österreich
PLZ/Ort:	1230 Wien
Nutzfläche:	152,06 m ²
Heizwärmebedarf:	40,94 kWh / m ² * a
Kaltmiete (netto)	1.520,60 €
Miete / m²	10,00 €
Betriebskosten:	623,45 €
Infos zu Preis:	

Die Betriebskosten (inkl. Heizung und Lift) sind als zirka Angaben zu verstehen.

Provisionsangabe:

3 Bruttomonatsmieten zzgl. 20% USt.

Ihr Ansprechpartner

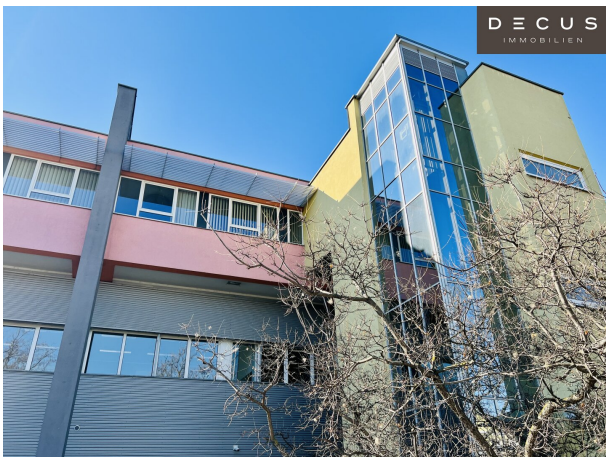
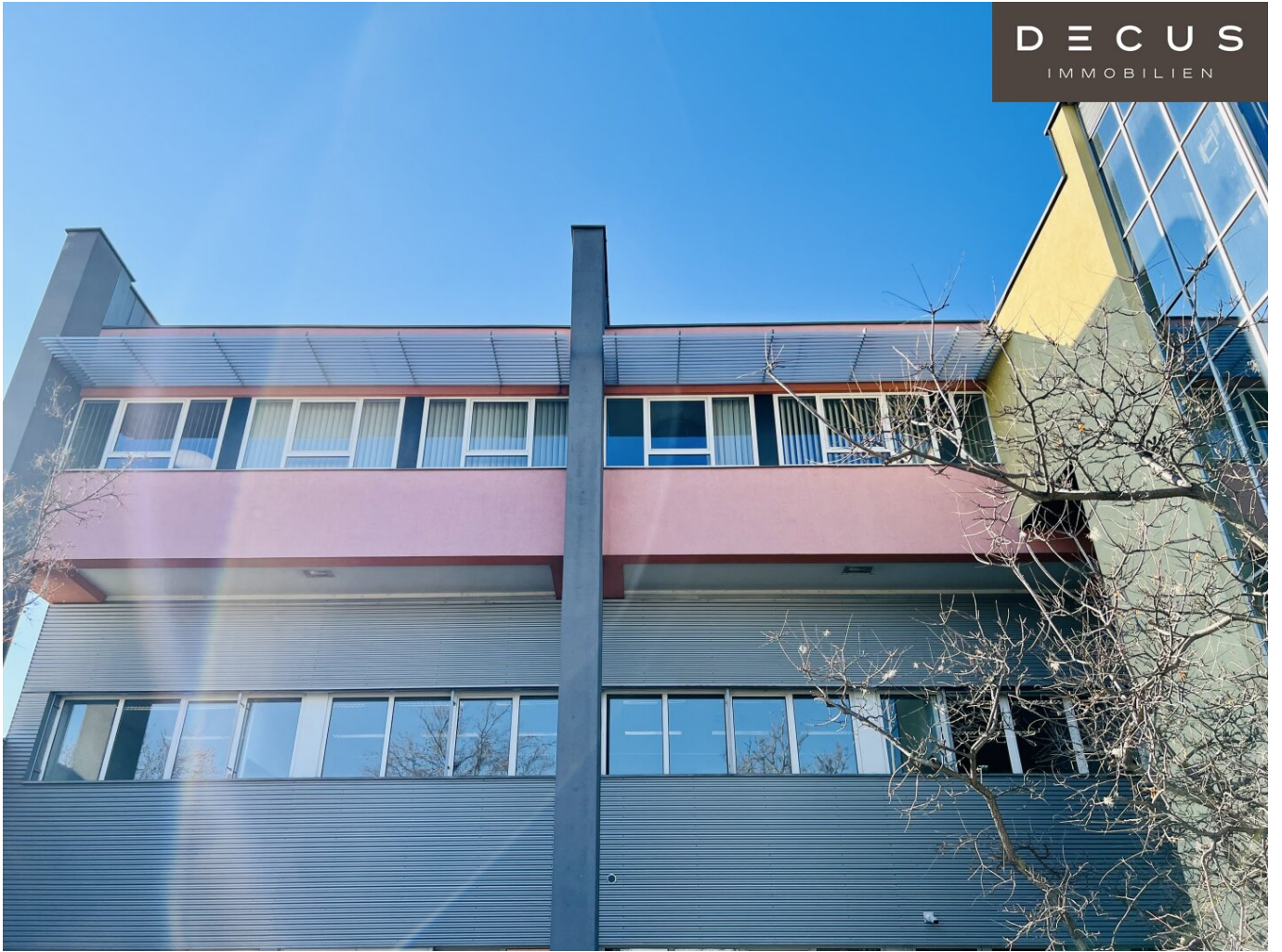


Sonja Macho

DECUS Immobilien GmbH
Kärntner Straße 39/12
1010 Wien

T +43 664 44 53 56 1
H +43 664 44 53 56 1
F +43 1 35 600 10

DECUS
IMMOBILIEN

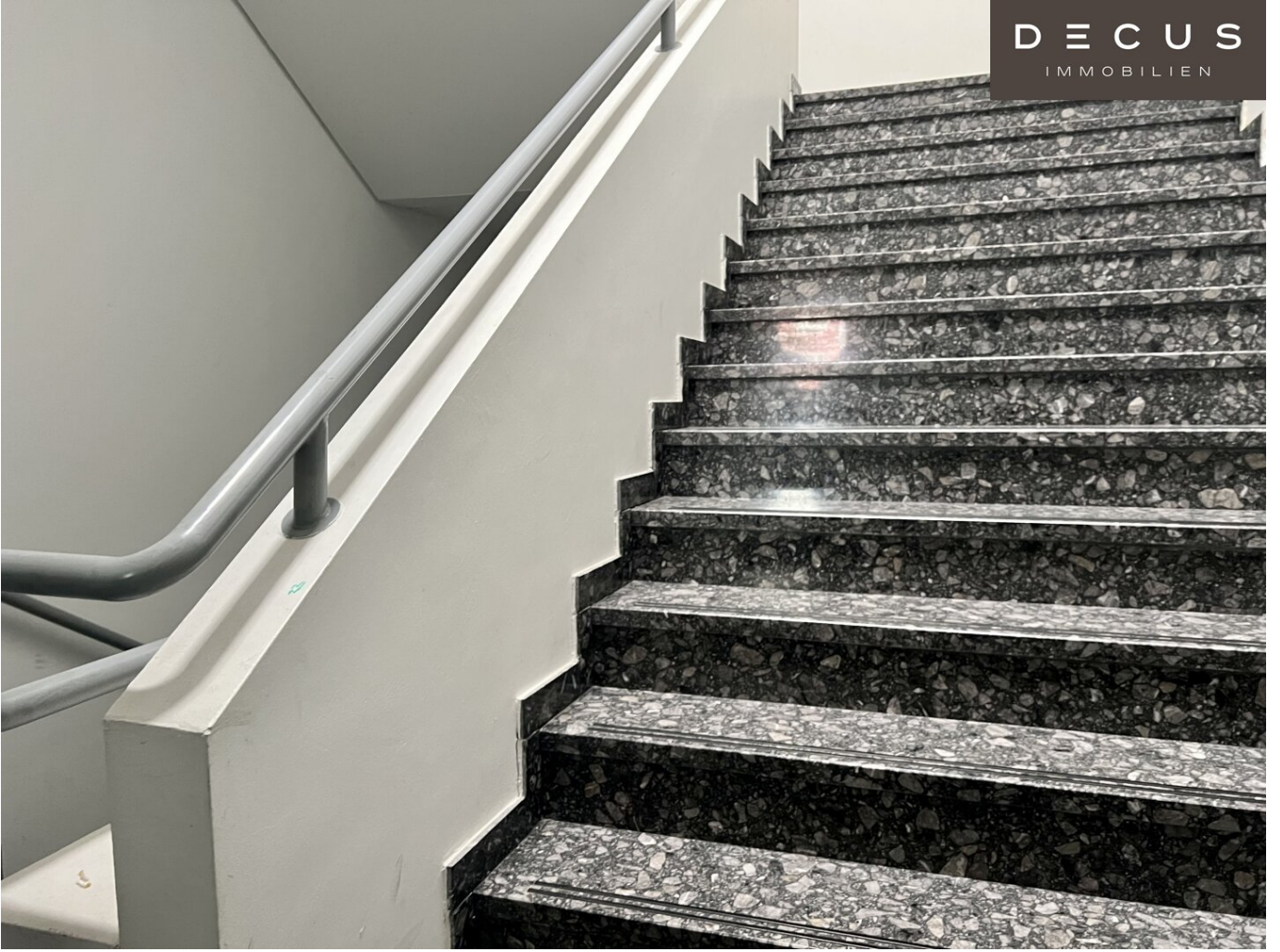


DECUS
IMMOBILIEN

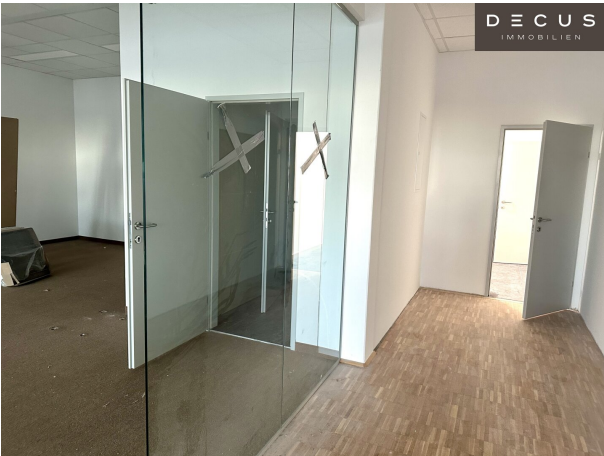
DECUS
IMMOBILIEN

BÜRO.AT
Büro- und Gewerbeimmobilien von
DECUS
IMMOBILIEN

DECUS
IMMOBILIEN

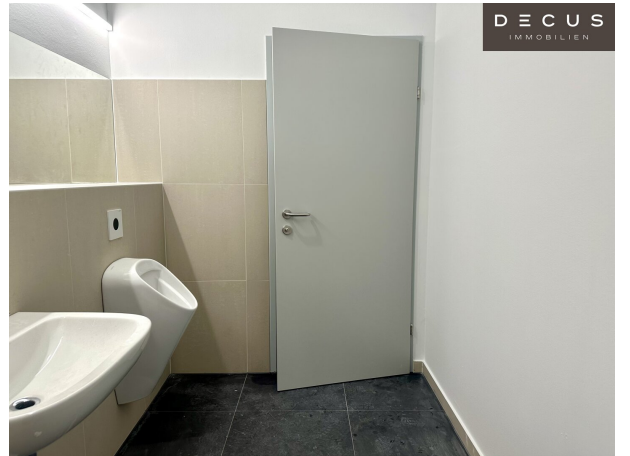
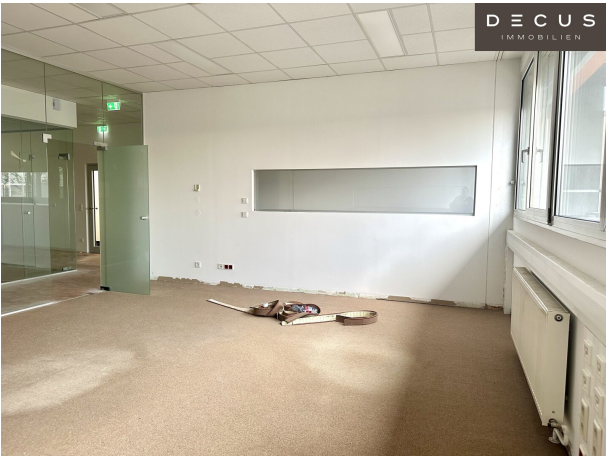


DECUS
IMMOBILIEN



DECUS
IMMOBILIEN





Objektbeschreibung

Objekt und Lage:

Dieses moderne Büro- und Lagerobjekt befindet sich in Inzersdorf.

Die **Betriebskosten** belaufen sich auf ca. € 4,10/m²/Monat/netto inkl. Heizung und Lift

Rep.Kostenbeitrag: € 0,30/m²/Monat/netto

Hinweis:

Unterhaltsreinigung | nur für Top 03A: € 1,50/m²/Monat/netto

Stromkosten | nur für Top 03A: ca. € 0,50/m²/Monat/netto

Mietvertrag: befristet, 5 Jahre Kündigungsverzicht (ev. kürzer nach Rücksprache)

Kaution: 6 Bruttomonatsmieten

Provision: 3 Bruttomonatsmieten

Ausstattung: Büroflächen

- Teppichboden
- Spiegelrasterleuchten
- Fensterbankkanäle

Lager: derzeit nicht verfügbar

Energieausweis liegt vor:

Heizwärmebedarf: 40,94kWh/m².a

Stellplätze:

Stellplätze im Freien

€ 100,00/Stellplatz/Monat/netto

Verkehrsanbindung:

Die Autobus Linie 66A und 67A Station "Kolbegasse" befinden sich in unmittelbarer Nähe.

Alle Preisangaben verstehen sich zzgl. der gesetzl. Ust.

Alle Angaben ohne Gewähr, Irrtümer und Änderungen vorbehalten.

Wir weisen darauf hin, dass zwischen dem Vermittler und dem zu vermittelnden Dritten ein familiäres oder wirtschaftliches Naheverhältnis besteht.

Der Vermittler ist als Doppelmakler tätig.

DECUS Immobilien GmbH – Wir beleben Räume

Für weitere Informationen und Besichtigungen steht Ihnen gerne **Frau Sonja Macho** unter der Mobilnummer **+43 664 44 53 56 1** und per E-Mail unter **macho@decus.at** persönlich zur Verfügung.

www.decus.at | office@decus.at

Wichtige Informationen

Bitte beachten Sie, dass per 13.06.2014 eine neue Richtlinie für Fernabsatz- und Auswärtsgeschäfte in Kraft getreten ist.

Ab 1.4.2024 entfallen die Grundbuchs- und Pfandrechteeintragungsgebühren vorübergehend für Eigenheime bis zu einer Bemessungsgrundlage von EUR 500.000,-. Voraussetzung ist das dringende Wohnbedürfnis, ausgenommen davon sind vererbte oder geschenkte Immobilien. Die Befreiung ist jedoch für den Einzelfall zu prüfen, DECUS Immobilien übernimmt hierzu keine Haftung.

Ab 01.07.2023 gilt das Erstauftraggeber-Prinzip bei Wohnungsmietverträgen, ausgenommen davon sind Dienst-/Natural-/Werkwohnungen. Wir dürfen gem. § 17 Maklergesetz darauf hinweisen, dass wir auf die Doppelmaklertätigkeit gem. § 5 Maklergesetz bei Wohnungsmietverträgen verzichten und nur noch einseitig tätig sind (bei den restlichen Vermittlungsarten nicht) und ein wirtschaftliches Naheverhältnis zu unseren Auftraggebern besteht.

Im Falle eines Abschlusses mit Ihnen oder einem von Ihnen namhaft gemachten Dritten bzw. bei beidseitiger Willensübereinstimmung beträgt unser Honorar (lt. Honorarverordnung für Immobilienmakler) 2 Bruttomonatsmieten (BMM) bei Dienst-/Natural-/Werkwohnungen sowie Suchaufträgen, 3 BMM bei Gewerbe-, PKW- und Lagermietverträgen sowie bei Kaufobjekten 3 % des Kaufpreises, zuzüglich der gesetzlichen Umsatzsteuer.

Dieses Objekt wird Ihnen unverbindlich und freibleibend angeboten. Oben angeführte Angaben basieren auf Informationen und Unterlagen des Eigentümers und sind unsererseits ohne Gewähr.

Nähere Informationen sowie unsere AGBs und die Nebenkostenübersichtsblatt finden Sie auf unserer Homepage www.decus.at unter "Service" - "Rechtliches zum FAGG" sowie im Anhang der zugesendeten Objekt-Exposés!

Infrastruktur / Entfernungen

Gesundheit

Arzt <1.000m
Apotheke <1.000m
Klinik <1.000m
Krankenhaus <3.500m

Kinder & Schulen

Schule <1.500m
Kindergarten <1.000m
Universität <2.500m
Höhere Schule <4.500m

Nahversorgung

Supermarkt <1.000m
Bäckerei <1.000m

Einkaufszentrum <1.000m

Sonstige

Geldautomat <500m

Bank <500m

Post <500m

Polizei <2.000m

Verkehr

Bus <500m

U-Bahn <2.000m

Straßenbahn <2.000m

Bahnhof <1.000m

Autobahnanschluss <1.500m

Angaben Entfernung Luftlinie / Quelle: OpenStreetMap