

## Wohnung mit großem Balkon in Haus im Ennstal!



Ansicht Süd

**Objektnummer: 2445\_2939**

**Eine Immobilie von RE/MAX Nature 1 in Liezen**

## Zahlen, Daten, Fakten

<b>Art:</b>	Wohnung - Dachgeschoß
<b>Land:</b>	Österreich
<b>PLZ/Ort:</b>	8967 Haus
<b>Baujahr:</b>	ca. 2025
<b>Zustand:</b>	Gepflegt
<b>Möbliert:</b>	Teil
<b>Wohnfläche:</b>	65,44 m <sup>2</sup>
<b>Zimmer:</b>	3
<b>Bäder:</b>	2
<b>WC:</b>	2
<b>Terrassen:</b>	1
<b>Stellplätze:</b>	1
<b>Heizwärmebedarf:</b>	<b>C</b> 54,40 kWh / m <sup>2</sup> * a
<b>Gesamtenergieeffizienzfaktor:</b>	<b>A</b> 0,73
<b>Kaufpreis:</b>	523.520,00 €
<b>Provisionsangabe:</b>	

3.00 %

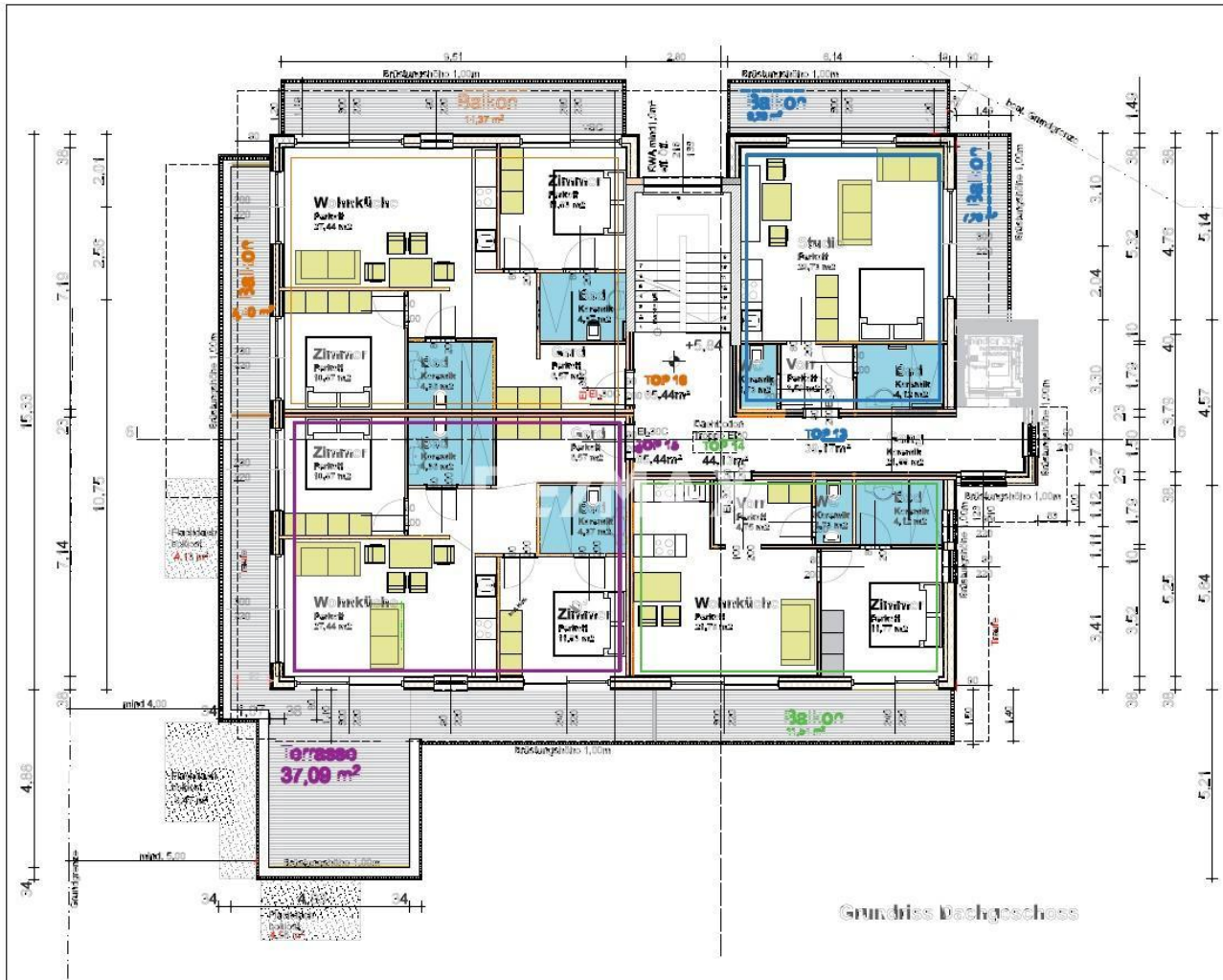
## Ihr Ansprechpartner



**Monika Perali**

RE/MAX Nature 1 in Liezen  
Hauptplatz  
8940 Liezen





## Objektbeschreibung

Perfekte Wohnung in Haus im Ennstal! Raumaufteilung der Top 15: Vorraum, Bad mit WC, Zimmer, Wohn/Schlaf-Koch und Essbereich, Zimmer, Bad mit WC Kellerabteil Mit dem Kauf dieses Apartments werden Sie Eigentümer in einer der besten und schönsten Lagen im Ennstal. Parkplatz im Freien: 15.000,- extra Der Kaufpreis ist Ausbaustufe "Schlüsselfertig" inkl. Parkplatz: € 538.520,- Wenn Sie Fragen haben oder eine Besichtigung wünschen rufen Sie uns bitte an oder schreiben eine E-Mail! Die steirische Marktgemeinde Haus im Ennstal liegt inmitten der bekanntesten Schiberge. Die 4-Berge-Schischaukel Haus-Planai-Hochwurzen-Reiteralp verbindet alle 4 Skigebiete miteinander, einzigartig nicht nur in Ski amadé sondern in ganz Österreich: 125 feine Pistenkilometer, 45 moderne Seilbahn- und Liftanlagen, leistungsfähige Beschneiungsanlagen, kulinarische Schmankerl auf 53 Skihütten, Angebote für Kids und Familien, Sportliche und Genießer - also Skivergnügen und Winterspaß pur. Zur Bestätigung der gegebenen Qualität wurde in den letzten Jahren die 4-Berge-Skischaukel von mehreren renommierten Medien zu den besten Skigebieten Österreichs bzw. Europas gewählt und Haus bildet den idealen Einstieg in die Skiregion PS: BITTE BEACHTEN SIE, DASS WIR AUFGRUND DER NACHWEISPFLICHT GEGENÜBER DEM EIGENTÜMER NUR ANFRAGEN UNTER ANGABE DER VOLLSTÄNDIGEN ANSCHRIFT SAMT TELEFONNUMMER BEARBEITEN KÖNNEN, DIESEN ANFORDERUNGEN NICHT GERECHT WERDENDE ANFRAGEN MÜSSEN LEIDER UNBEANTWORTET BLEIBEN!Angaben gemäß gesetzlichem Erfordernis:

Heizwärmebedarf 54.4 kWh/(m<sup>2</sup>a)

anforderung:

Klasse Heizwärmebedarf:

anforderung:

Faktor Gesamt 0.73

energieeffizienz

:

Klasse Faktor A

Gesamtenergie

effizienz: