

Eigentumswohnung mit Garten, Terrasse und Parkplatz - EG



Westansicht

Objektnummer: 1605_4805
Eine Immobilie von RE/MAX Leibnitz

Zahlen, Daten, Fakten

Adresse	Leitringer Hauptstraße 16
Art:	Wohnung - Etage
Land:	Österreich
PLZ/Ort:	8435 Wagna
Zustand:	Gepflegt
Möbliert:	Teil
Wohnfläche:	80,58 m ²
Zimmer:	3
Bäder:	1
WC:	1
Terrassen:	1
Stellplätze:	1
Garten:	32,00 m ²
Heizwärmebedarf:	C 97,00 kWh / m ² * a
Gesamtenergieeffizienzfaktor:	C 1,31
Kaufpreis:	164.000,00 €
Provisionsangabe:	

3.00 %

Ihr Ansprechpartner

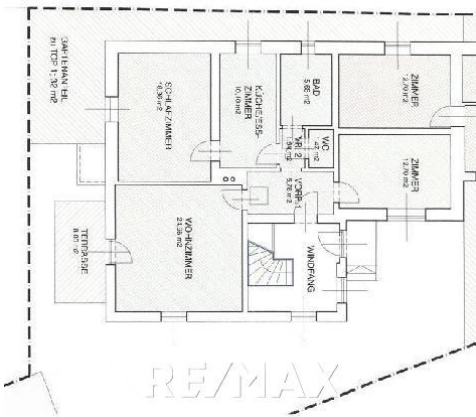


Herbert Zelzer

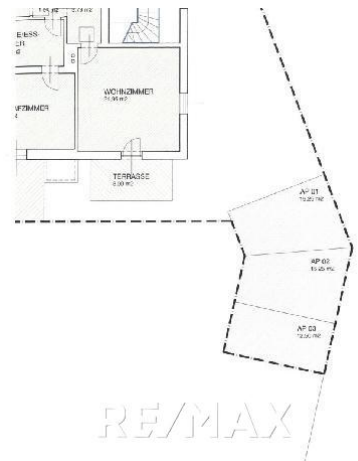
RE/MAX Leibnitz
Marburger Straße 42
8430 Leibnitz



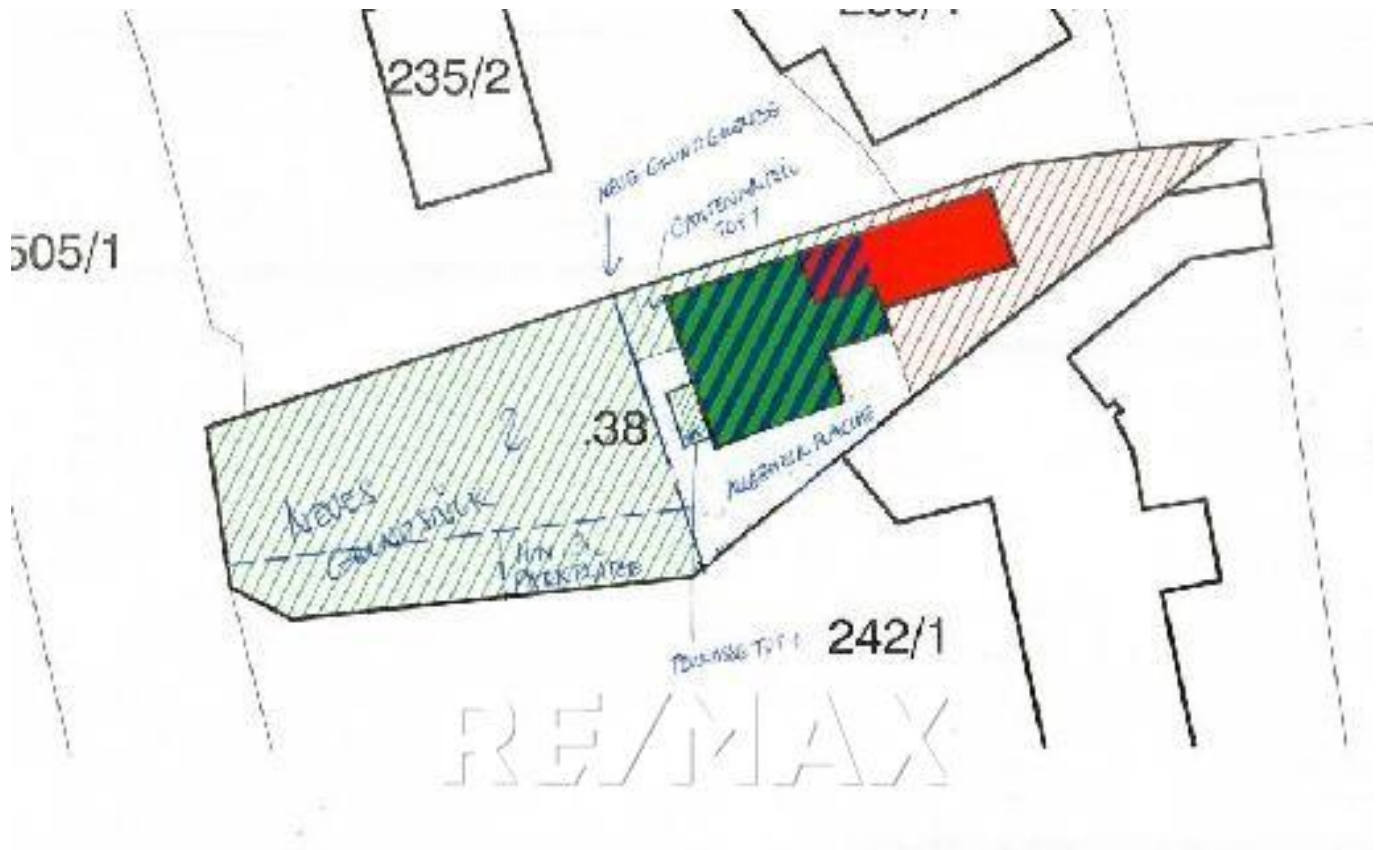
RE/MAX



RE/MAX



RE/MAX









Objektbeschreibung

Willkommen zu einer guten Gelegenheit für Investoren und später auch für Eigennutzer! Diese schöne Wohnung in Leitring wurde im Jahr 2000 umfassend saniert und ist derzeit vermietet. Die Wohnung liegt in einer begehrten Gegend von Leitring, nur einen Spaziergang vom Stadtzentrum Wagna und Leibnitz entfernt. Die gute Verkehrsanbindung macht sie zu einem idealen Standort für Mieter oder Eigennutzer. Sie bietet den Bewohnern ein zeitgemäßes und komfortables Wohngefühl. Aktuell besteht ein stabiles Mietverhältnis, dies bietet Ihnen als Investor eine sofortige Renditemöglichkeit bzw. danach die Möglichkeit der Eigennutzung. Zur Wohnung gehört eine Terrasse, ein kleiner Garten und ein Autoabstellplatz. Einkaufsmöglichkeiten, Restaurants, Schulen und Freizeiteinrichtungen befinden sich in der Nähe und bieten eine komfortable Lebensweise. Investieren Sie in Ihre Zukunft: Für weitere Informationen und zur Vereinbarung eines Besichtigungstermins stehen wir Ihnen gerne zur Verfügung. Angaben gemäß gesetzlichem Erfordernis:

Heizwärmebedarf: 97.0 kWh/(m²a)

Klasse C

Heizwärmebedarf:

Faktor Gesamtenerg 1.31

ieeffizienz:

Klasse Faktor Gesa C

ntenergieeffizienz:

Alle Immobilien sowie Objektvideos und 360°-Bilder finden Sie auf www.remax.at