

## Bad Ischl - Hanggrundstück in schöner, ruhiger Lage



**Objektnummer: 5327/157**

**Eine Immobilie von Immobilien Probst**

## Zahlen, Daten, Fakten

<b>Art:</b>	Grundstück - Baugrund Eigenheim
<b>Land:</b>	Österreich
<b>PLZ/Ort:</b>	4820 Bad Ischl
<b>Kaufpreis:</b>	425.000,00 €
<b>Provisionsangabe:</b>	

3% des Kaufpreises zzgl. 20% USt.

## Ihr Ansprechpartner



### **Johann Probst**

Immobilien Probst  
Winteredt 11  
4872 Neukirchen an der Vöckla

T +43 7682 39 198  
H +43 664 23 13 485

Gerne stehe ich Ihnen für weitere Informationen oder einen Besichtigungstermin zur Verfügung.











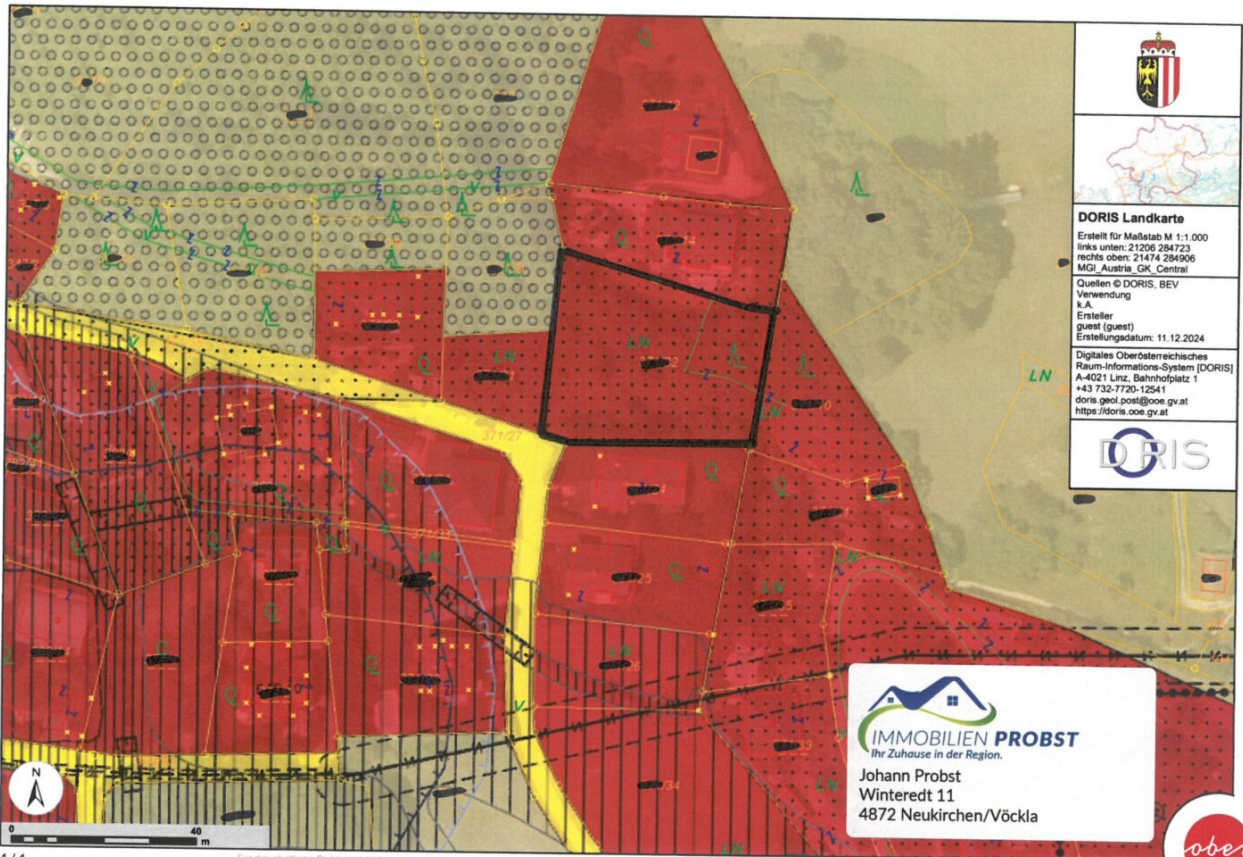
**DORIS Landkarte**  
 Erstellt für Maßstab M 1:1.000  
 links unten: 21235 284726  
 rechts oben: 21503 284909  
 MGI Austria\_GK\_Central  
 Quellen © DORIS, BEV  
 Verwendung  
 s.A.  
 Ersteller  
 guest (guest)  
 Erstellungsdatum: 11.12.2024  
 Digitales Oberösterreichisches  
 Raum-Informationssystem [DORIS]  
 A-4021 Linz, Bahnhofplatz 1  
 +43 732-7720-12541  
 doris.guest@ooe.gv.at  
 https://doris.ooe.gv.at




**IMMOBILIEN PROBST**  
 Ihr Zuhause in der Region.  
 Johann Probst  
 Winteredt 11  
 4872 Neukirchen/Vöckla

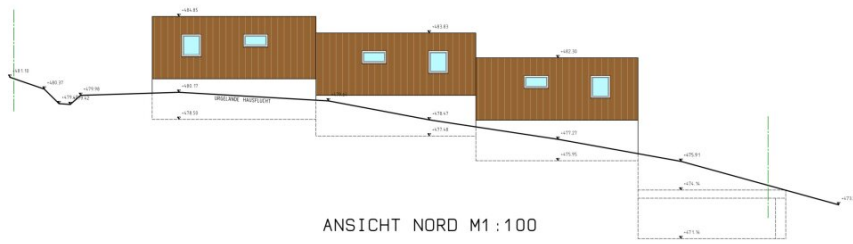


Für die inhaltliche Richtigkeit, Vollständigkeit oder für Fehlerfreiheit der Landkarte schließt das Land Oberösterreich eine Gewähr aus und übernimmt keine Haftung jeglicher Art. Diesem Weseren ist die Haftung für Folgeschäden, die aus der unsachgemäßen und falschen Interpretation der Inhalte resultieren, ausgeschlossen.

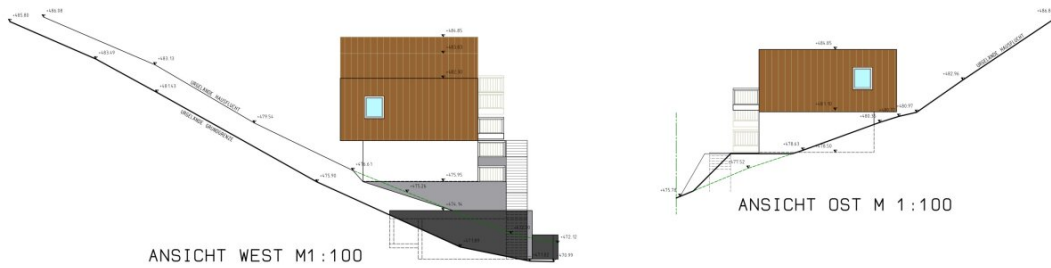








ANSICHT NORD M1:100



ANSICHT WEST M1:100

ANSICHT OST M 1:100



ANSICHT SUD M 1:100

BAUVORHABEN: REIHENHAUS	MASSTAB: 1:100
INHALT: ANSICHTEN	DATUM: 18.07.22

K/S - 316.3 / 8.13.18.02.007

Agilim

## Objektbeschreibung

Grundstück in Hanglage

Ausrichtung nach Süden,

Widmung: Wohngebiet

Aufgeschlossen, Strom, Wasser, Kanal

Das Grundstück liegt südlich von Bad Ischl, in einer sehr ruhigen Wohngegend, nur wenige Minuten vom Zentrum entfernt.

Alle Dinge des täglichen Bedarf sind in wenigen Minuten erreichbar.

### **Für Anleger und Bauträger:**

Für das Grundstück gibt es ein genehmigtes Bauprojekt mit einer Reihenhausanlage für 3 Häuser.

Das Bauprojekt samt Bodengutachten kann dazu erworben werden.

Immobilien Probst

0664 23 13 485

[www.immobilien-probst.at](http://www.immobilien-probst.at)

Der Vermittler ist als Doppelmakler tätig.

### **Infrastruktur / Entfernungen**

#### **Gesundheit**

Arzt <250m

Apotheke <250m

Klinik <1.500m

Krankenhaus <750m

#### **Kinder & Schulen**



Schule <250m  
Kindergarten <250m

**Nahversorgung**

Supermarkt <250m  
Bäckerei <250m  
Einkaufszentrum <500m

**Sonstige**

Geldautomat <250m  
Bank <250m  
Post <500m  
Polizei <250m

**Verkehr**

Bus <250m  
Bahnhof <500m

Angaben Entfernung Luftlinie / Quelle: OpenStreetMap