

Modernes Einfamilienhaus mit großem Garten und Doppelgarage in Potzneusiedl



Haus

Objektnummer: 3056_1726

Eine Immobilie von ImmoTrading GmbH

Zahlen, Daten, Fakten

Art:	Haus - Einfamilienhaus
Land:	Österreich
PLZ/Ort:	2473 Potzneusiedl
Baujahr:	2017
Zustand:	Gepflegt
Möbliert:	Voll
Alter:	Neubau
Wohnfläche:	159,58 m ²
Zimmer:	4
Bäder:	1
WC:	2
Terrassen:	1
Stellplätze:	2
Heizwärmebedarf:	B 39,60 kWh / m ² * a
Gesamtenergieeffizienzfaktor:	A 0,79
Kaufpreis:	580.000,00 €
Provisionsangabe:	

3.00 %

Ihr Ansprechpartner



Maria Kohler

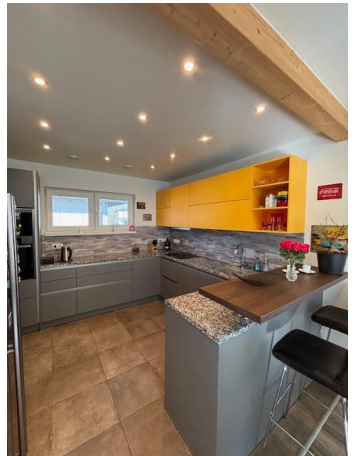
ImmoTrading GmbH
Kärntner Ring 5-7
1010 Wien

H +43 664 158 5055

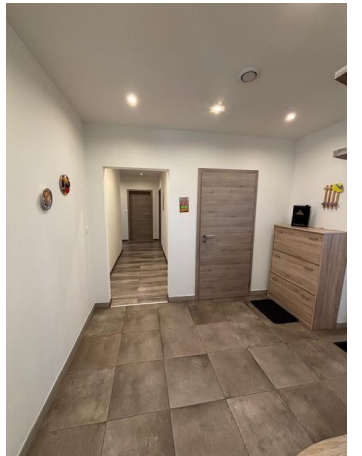
Gerne stehe ich Ihnen
Verfügung.

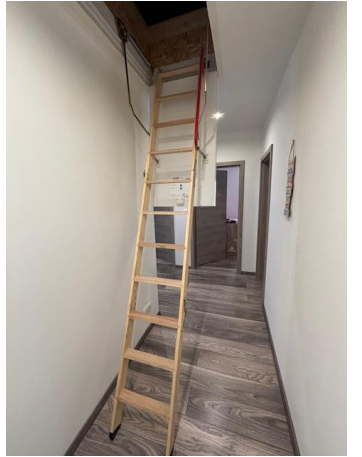
termin zur



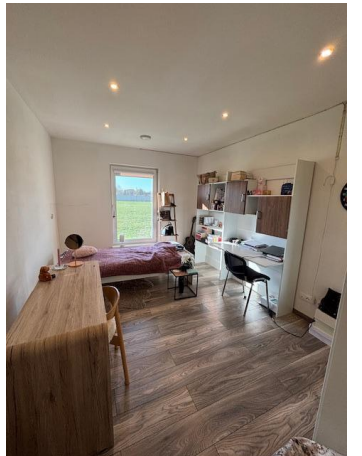




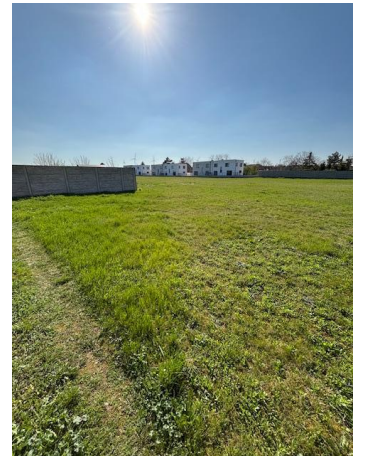


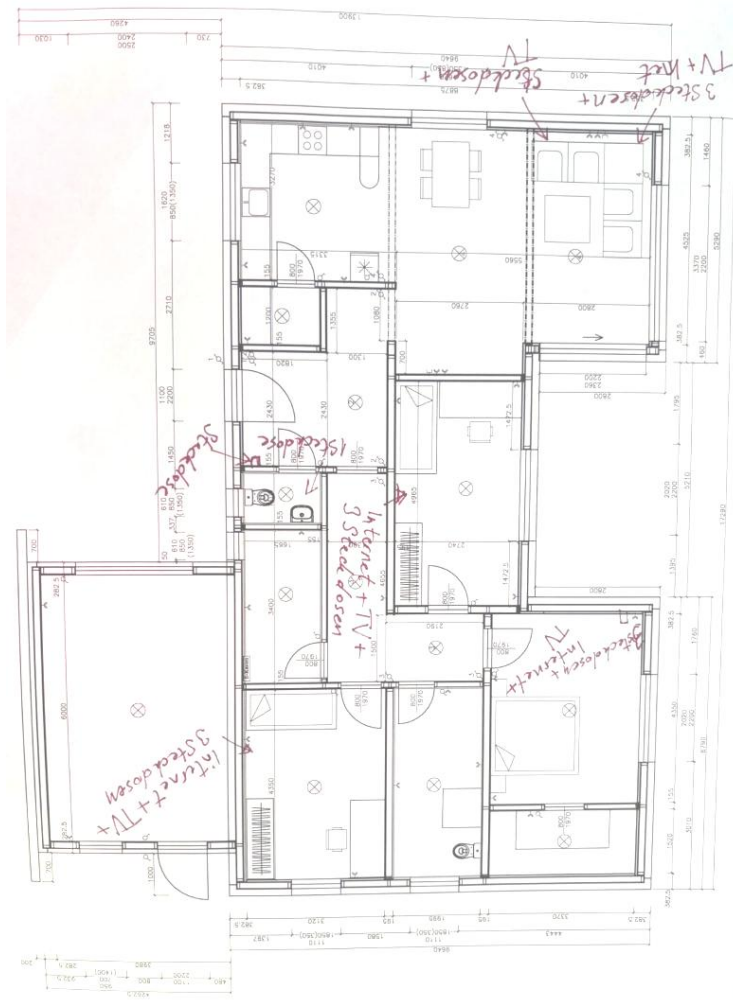












Objektbeschreibung

Lage Willkommen in Potzneusiedl – einem idyllischen Ort mit hervorragender Anbindung an die Städte der Region. In nur ca. 15 Minuten erreichen Sie Bratislava, Wien ist in etwa 45 Minuten mit dem Auto erreichbar. Der Bahnhof Gattendorf liegt in der Nähe und sorgt für eine komfortable Anbindung an das öffentliche Verkehrsnetz. Die Nähe zum Designer Outlet Parndorf bietet Einkaufsmöglichkeiten in stilvollem Ambiente. Beschreibung Dieses moderne, gepflegte Einfamilienhaus in ruhiger Siedlungslage vereint zeitgemäße Architektur mit hochwertiger Ausstattung. Das im Jahr 2017 errichtete Fertighaus aus Sperrholz bietet mit seinen ca. 159,58 m² Wohnfläche ausreichend Platz für die ganze Familie. Das großzügige Grundstück mit ca. 601 m² umfasst eine sonnige Terrasse (14,7 m²), einen gepflegten Garten sowie eine geräumige Garage für zwei Autos. Dank der Fußbodenheizung mit moderner Wärmepumpe, einem Kaminanschluss und einem durchdachten Lüftungssystem (Helius) genießen Sie ganzjährig ein angenehmes Raumklima. Die hochwertige Küche von Novel ist mit edler Naturstein-Arbeitsfläche sowie modernsten Geräten der Marke NEFF (Dampfgarer, Backofen, Induktionskochfeld) ausgestattet – ein Paradies für Hobbyköche und Genießer. Das Haus wird vollmöbliert übergeben, wobei die Möblierung nach Vereinbarung übernommen werden kann – ideal für alle, die sofort einziehen möchten, ohne zusätzliche Investitionen. Ein besonderes Extra ist der ausbaufähige Dachboden, der Ihnen zusätzliches Potenzial für individuelle Wohnräume oder Stauraum bietet. Die Wasserversorgung erfolgt über einen eigenen Brunnen, was zusätzliche Unabhängigkeit garantiert. Highlights im Überblick
Wohnfläche: ca. 159,58 m² Grundstücksfläche: ca. 601 m² Baujahr: 2017 Deckenhöhe: 2,60 m
Fußbodenheizung mit Wärmepumpe Kaminanschluss Hochwertige Einbauküche (Novel) mit Naturstein & NEFF-Geräten Lüftungssystem Helius Eigener Brunnenanschluss Terrasse & Garten Doppelgarage Ausbaufähiger Dachboden Ruhige Lage mit schneller Anbindung nach Bratislava & Wien Kaufbedingungen Kaufpreis: 580 000 Euro Maklerprovision: 3% vom Kaufpreis, zzgl. 20% Ust. Einziehen und wohlfühlen – dieses top gepflegte, moderne Zuhause bietet alles, was das Herz begehrt: ruhige Lage, durchdachtes Raumkonzept, hochwertige Ausstattung und perfekter Anschluss an die urbanen Zentren der Region. Kontaktieren Sie uns für einen Besichtigungstermin und überzeugen Sie sich selbst von diesem attraktiven Wohnjuwel in Potzneusiedl!Angaben gemäß gesetzlichem Erfordernis:

Heizwärmebedarfskoeffizient $39.6 \text{ kWh}/(\text{m}^2\text{a})$

rf:

Klasse Heizwärmebedarf B

mebedarf:

Faktor Gesamte Energieeffizienz 0.79

nergieeffizienz:

Klasse Faktor Gesamtenergieeffizienz G A

esamtenergieeffizienz:

izienz: