

**Ihre Chance auf Eigenheim in ruhiger Lage!**



RE/MAX

Titelbild

**Objektnummer: 3465\_459**

**Eine Immobilie von RE/MAX Dein Daheim**

## Zahlen, Daten, Fakten

<b>Art:</b>	Haus - Einfamilienhaus
<b>Land:</b>	Österreich
<b>PLZ/Ort:</b>	4600 Wels
<b>Baujahr:</b>	ca. 1957
<b>Wohnfläche:</b>	113,00 m <sup>2</sup>
<b>Zimmer:</b>	5
<b>Bäder:</b>	1
<b>Stellplätze:</b>	2
<b>Keller:</b>	60,00 m <sup>2</sup>
<b>Heizwärmebedarf:</b>	<b>G</b> 318,00 kWh / m <sup>2</sup> * a
<b>Gesamtenergieeffizienzfaktor:</b>	<b>F</b> 3,38
<b>Kaufpreis:</b>	336.000,00 €
<b>Provisionsangabe:</b>	

3.00 %

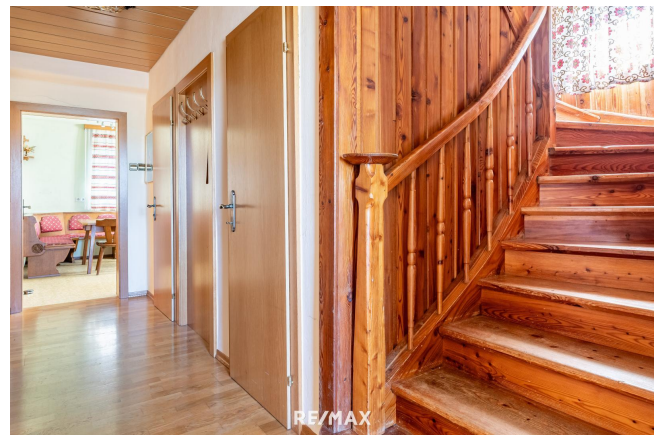
## Ihr Ansprechpartner



**Jens Tenschert B.Sc.**

RE/MAX Dein Daheim  
Pfarrgasse 34 /2  
4600 Wels

Gerne stehe ich Ihnen für weitere Informationen oder einen Besichtigungstermin zur Verfügung.





**Kostenlose  
Marktwerteinschätzung\***  
Jetzt informieren!



Sie überlegen Ihre Immobilie zu verkaufen?  
Ich mache das täglich.

**0650 -543 57 29**

**RE/MAX**  
Dein Daheim

07242 / 21 40 47  
Pfarrgasse 34, 4600 Wels  
office@remax-deindaheim.at  
remax-deindaheim.at

\*Angebot gültig bis 30.06.2025. Gilt nur für Einfamilienhäuser > 70 qm Grundstücksfläche > 1.500m². RE Immobilien GmbH







## Objektbeschreibung

Ihr RE/MAX Tipp: Sie wünschen sich schon lange ein eigenes Haus mit Garten in ansprechender ruhiger Lage, hier haben Sie die Möglichkeit dazu! Dieses freundliche Einfamilienhaus im Herzen von Wels, mit einer Wohnnutzfläche von ca. 173 m<sup>2</sup> (inkl. Keller), auf einer Grundfläche von ca. 658 m<sup>2</sup> wurde über die Jahre stetig liebevoll in Schuss gehalten. Das ca. im Jahre 1957 erbaute Haus ist voll unterkellert und bietet Ihnen eine optimale Nutzung des vorhandenen Raumes. **Im Erdgeschoss stehen Ihnen folgende Räumlichkeiten zur Verfügung:** ? Vorraum/Garderobe ? Bad mit WC ? Wohnzimmer ? ein weiteres Zimmer ? Küche mit Essplatz **Das Obergeschoss bietet Ihnen:** ? 3 weitere Zimmer **Im Keller befinden sich:** ? 4 Räume für zusätzlichen Stauraum ? Zugang vom Garten mit Vorraum Der weitläufige Garten bietet reichlich Platz für Gemüsebeete und gemütliche Ecken zum Entspannen. Eine geräumige Doppelgarage vervollständigt das Angebot perfekt. Zu den Betriebskosten liegen uns keine aktuellen Daten vor. Auch die Lage lässt keine Wünsche offen. Wels ist eine beliebte und familienfreundliche Wohngegend. Der Standort bietet eine gute Anbindung an öffentliche Verkehrsmittel und ist nicht weit von Einkaufsmöglichkeiten, Schulen und anderen wichtigen Einrichtungen entfernt. Wer weiß – vielleicht sind Sie genau die Person, die dieses Haus in ein liebevolles Zuhause verwandeln wird. Lassen Sie sich diese Chance nicht entgehen und beginnen Sie das nächste Kapitel in einem neuen Zuhause. Gleich die Unterlagen anfordern und einen Termin vereinbaren - wir freuen uns auf Sie. **BITTE BEACHTEN SIE, DASS WIR AUFGRUND DER NACHWEISPF LICHT GEGENÜBER DEM EIGENTÜMER NUR ANFRAGEN MIT VOLLSTÄNDIGER ANGABE DES NAMENS UND DER ANSCHRIFT BEARBEITEN KÖNNEN - GERNE SENDEN WIR IHNEN EIN KOSTENLOSES DETAILANGEBOT MIT WEITEREN INFORMATIONEN ZU.** Bitte beachten Sie, dass es sich bei diesem Angebot (Objekt und Kaufpreis) um kein verbindliches Angebot handelt. Eine Einigung über das Objekt und den Kaufpreis kann ausschließlich in schriftlicher Form zwischen dem Auftraggeber und dem Interessenten erzielt werden. Die Angaben erfolgen aufgrund der Informationen und Unterlagen, die uns vom Eigentümer und/oder von Dritten zur Verfügung gestellt wurden und sind daher ohne Gewähr. Irrtümer, Druckfehler, Zwischenverkauf und Änderungen vorbehalten. Wir möchten an dieser Stelle auf unsere Doppelmaklertätigkeit Gem. § 5, Abs. 3 Maklergesetz hinweisen, Grundriss-Darstellungen sind keine Bestandspläne, haben keinen Maßstab und können Verzerrungen aufweisen. Eventuell dargestellte Einrichtungen auf Bildern und Plänen sind nicht verbindlich. Dienen nur der Übersicht.

Angaben  
gemäß g  
esetzlich  
em Erfor  
dernis:  
H 3  
ei 1  
z 8.  
w 0  
ärk  
m W

e h/  
b (  
e m  
d <sup>2</sup>a  
ar)  
f:  
KIG  
a  
ss  
e  
H  
ei  
z  
w  
är  
m  
e  
b  
e  
d  
ar  
f:  
F 3.  
a 3  
kt 8  
or  
G  
e  
s  
a  
m  
te  
n  
er  
gi  
e  
ef  
fiz  
ie  
n  
z:  
KIF  
a  
ss



e  
F  
a  
k  
t  
o  
r  
G  
e  
s  
a  
m  
t  
e  
n  
e  
r  
g  
i  
e  
e  
f  
f  
i  
z  
i  
e  
n  
z:

Reden Sie mit uns, wir liefern Ergebnisse...