

Hier ist das Zentrum der kleinen, großen Stadt



Attraktive Geschäftsfläche

Objektnummer: 1616_2700

Eine Immobilie von RE/MAX Kirchdorf

Zahlen, Daten, Fakten

Art:	Einzelhandel - Ladenlokal
Land:	Österreich
PLZ/Ort:	4560 Kirchdorf an der Krems
Zustand:	Gepflegt
Alter:	Altbau
Nutzfläche:	397,00 m ²
Verkaufsfläche:	397,00 m ²
WC:	2
Stellplätze:	2
Heizwärmebedarf:	D 135,00 kWh / m ² * a
Gesamtenergieeffizienzfaktor:	C 1,20
Gesamtmiete	3.420,00 €
Kaltmiete (netto)	2.700,00 €
Kaltmiete	2.850,00 €
Infos zu Preis:	

Verhandlungsbasis

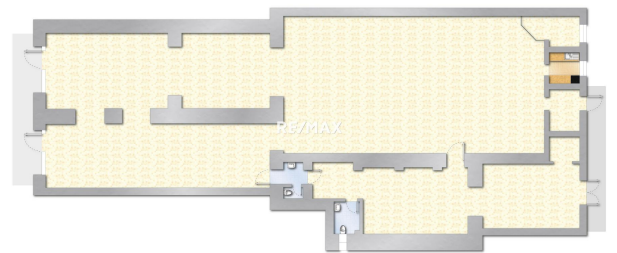
Ihr Ansprechpartner



Ing. Mag(FH) Peter Graßegger

RE/MAX Kirchdorf
Sengsschmiedstraße 10
4560 Kirchdorf an der Krems

T +43 7582 61267 23
H +43 676/846126723
F +43 7582/61267-15



Objektbeschreibung

Diese zentral gelegenen Geschäftsräumlichkeiten im Herzen von Kirchdorf an der Krems bieten die perfekte Handelsumgebung. Kirchdorf an der Krems - Ein dynamischer Wirtschaftsstandort ... ist die Hauptstadt des gleichnamigen Bezirks mit nicht ganz 56.000 Einwohnern; Verwaltungszentrum im südlichen Oberösterreich mit Bezirkshauptmannschaft, Bezirksgericht und Landeskrankenhaus; Stadt mit den wichtigsten Nahversorgern für den Großraum; kleine große Stadt mit rund 5.000 Einwohnern; eine der jüngsten und flächenmäßig kleinsten Bezirkshauptstädte in Oberösterreich; verkehrstechnisch bestens angebunden durch nahegelegenen Autobahnanschluss in Inzersdorf und Schnellbahnverbindung nach Linz; Die Lage ... hier ist das Zentrum, eingebettet zwischen Sparkasse und Toscanini, vis-à-vis in unmittelbarer Nachbarschaft zu Libro, Apotheke, Bäckerei Schwarz und weiteren namhaften Geschäften; guter Branchenmix am Hauptplatz mit zahlreichen Fachgeschäften für Bekleidung und Schuhe, Wohnaccessors und Raumausstattung, Optik und Elektronik, Floristik und Geschenkartikel, Tabak und Schreibwaren und ein umfangreiches gastronomisches Angebot; belebtes Stadtzentrum mit wöchentlich zwei Märkten und zahlreichen öffentlichen Parkplätzen; hervorragende Infrastruktur mit Apotheke, Postamt und Einrichtungen einer Bezirkshauptstadt ergeben ein attraktives Handelsumfeld ; das Geschäft ... für alle Branchen bestens geeignet, bisher ein Spielzeugfachgeschäft bald ihr neuer Standort; im Stadtzentrum gerne gesehen ein neues und zusätzliches Lebensmittel- oder Spezialitätenfachgeschäft, auch alle weiteren Branchen wie Kindermode und Spielwaren, Textil oder Schuhe und gerne auch Dienstleistungen; gesamt ca. 397 m² Nutzfläche davon rund 290 m² Verkaufsfläche aufgeteilt auf 3 Bereiche mit zwei Eingängen und Schaufenstern zum Hauptplatz; zusätzlich in Summe etwas über 100 m² Büro- und Lagerbereich aufgeteilt auf 4 Räume sowie WC-Gruppe; Lager mit Verladerampe im Innenhof zu einfachen Belieferung und Abholung; 2 Stellplätze im Innenhof; Betriebskosten beinhalten sämtliche öffentlichen Abgabe wie Wasser und Kanal sowie Gebäudeversicherung und Verwaltungskosten und auch den Winterdienst; Heizung mit Fernwärme und Radiatoren, Abrechnung der Heizkosten direkt mit dem Versorgungsunternehmen; Verfügbar ab voraussichtlich Mai 2025 in zur Gänze geräumten Zustand; Nutzen Sie diese erstklassige Lage im Herzen der kleinen, großen Stadt – kontaktieren Sie uns noch heute für weitere Informationen oder eine Besichtigung

Angaben
gemäß
gesetzlichem
Erfordernis:
Mi € 27 zz
ete 00 gl
20
%
US
t.
Be € 15 zz
trie 0 gl
bs 20

ko %
ste US
n t.
U € 57
ms 0
atz
ste
uer

Ge € 34
sa 20
mt
bet
rag

He 13
izw5.0
är kW
meh/(
be m²
dara)

f:
KlaD

ss

e

He

izw

är

me

be

dar

f:

Fa 1.2

kto

r G

es

am

ten

erg
iee
ffiz
ien
z:
KlaC
ss
e F
akt
or
Ge
sa
mt
en
erg
iee
ffiz
ien
z:

Keine Eintragungsgebühr für Eigentums- und Pfandrecht im Grundbuch bei Hauptwohnsitz
Einen Informationsvorsprung erhalten vorgemerkte Suchinteressenten ! Geben Sie Ihren
Bedarf Ihrem RE/MAX Makler oder unter 07582/61267 bzw office@remax-kirchdorf.at bekannt
und erhalten Sie neue Objekte ein wenig früher.