

**Baugrundstücke in sonniger Lage, eben und voll
aufgeschlossen, zentral in Bärnbach!**



Grundstücke

Objektnummer: 1663_1761

Eine Immobilie von RE/MAX White-Horse in Voitsberg

Zahlen, Daten, Fakten

Adresse	Dammgasse
Art:	Grundstück - Baugrund Eigenheim
Land:	Österreich
PLZ/Ort:	8572 Bärnbach
Nutzfläche:	182,00 m ²
Kaufpreis:	99.696,00 €
Provisionsangabe:	
	3.00 %

Ihr Ansprechpartner

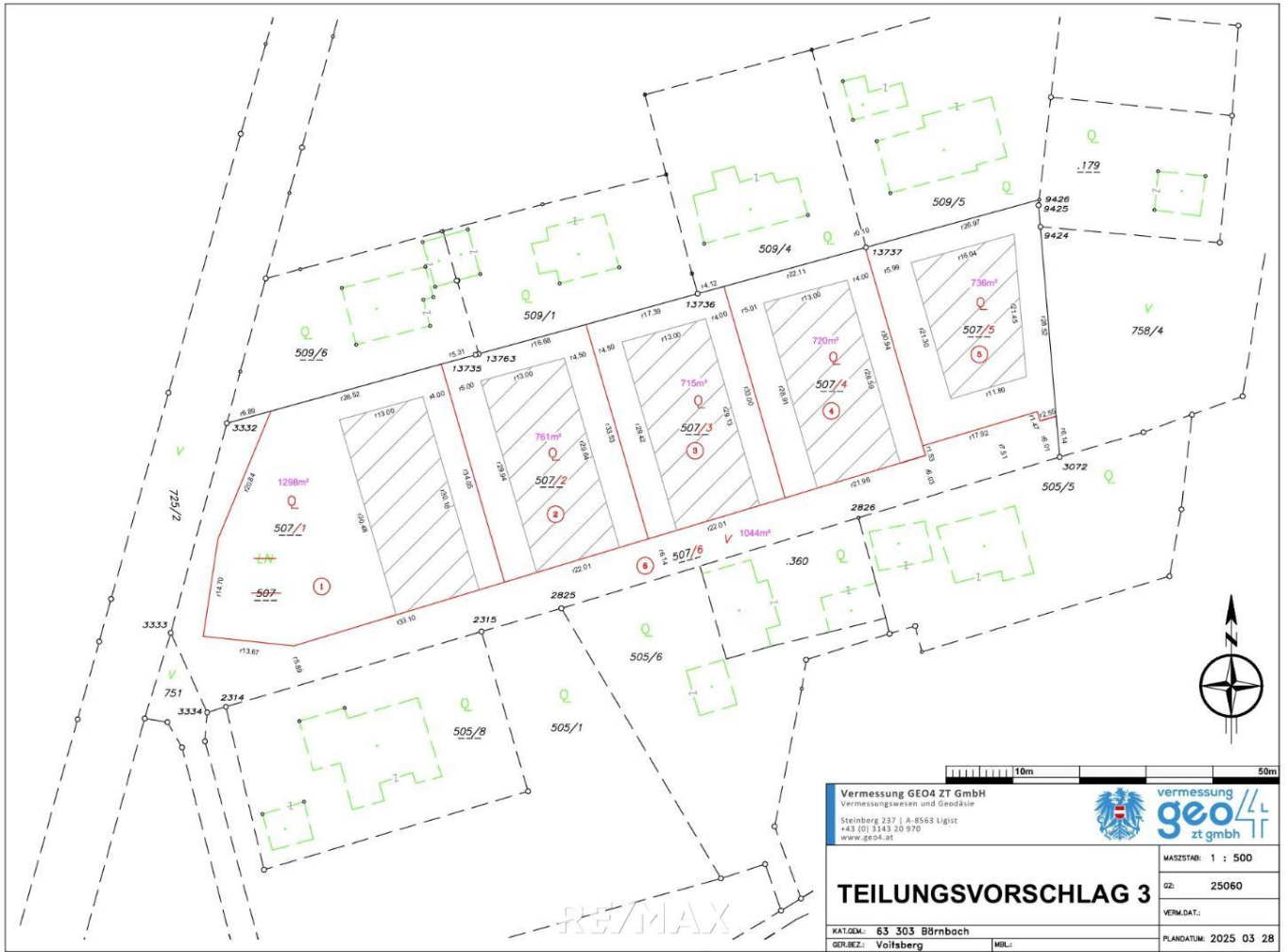


Johann Harkam

RE/MAX White-Horse in Voitsberg
Conrad von Hötzen Dorfstraße 16
8570 Voitsberg

T +43/3142/28020 28020
H +43 676/7149450

Gerne stehe ich Ihnen für weitere Informationen oder einen Besichtigungstermin zur Verfügung.



Vermessung GEO4 ZT GmbH Vermessungswesen und Geodäsie Steinberg 237 A-8563 Ligist +43 (0) 3343 20 970 www.geo4.at		
TEILUNGSVORSCHLAG 3		
KAT.GEM.: 63 303 Bärnbach	MASSSTAB: 1 : 500	
GER.NEZ.: Voitsberg	GZ: 25060	
	VERM.DAT.:	
		PLANDATUM: 2025 03 28





Objektbeschreibung

Voll aufgeschlossene Baugrundstücke in sonniger, ebener Lage, zentral in Bärnbach mit TOP-Infrastruktur. Aufschließung: Alle Grundstücke werden voll aufgeschlossen angeboten und können kurzfristig mit gesicherter Zufahrt übernommen werden. Telefonschluss-Telekom: Eine Leerverrohrung für eine mögliche, spätere Nachrüstung eines Glasfaser-Anschlusses wird bei der Vollaufschließung zum Grundstück verlegt. Bedeutung „vollerschlossene Grundstücke“: Wasser, Kanal, Strom befinden sich am Grundstück. Die Zufahrt ist gesichert. Möglicher Baustart: Der Bebauungsstart kann kurzfristig erfolgen, eine Bebauungsfrist (2027/2030) liegt vor. Bebauungsdichte: WA 0,2–0,5 Dachform: Die Dachform kann vom ersten Hauserbauer gewählt werden, für die restlichen Grundstücke gilt die Dachform des ersten Hauses. Allgemeinflächen wie z. B. die Zufahrt: Alle Allgemeinflächen gehen in anteiliges Eigentum über. Fernwärme: Eine FW-Leitung führt an der Hauptstraße entlang. Ein Anschluss ist möglich, jedoch wird diese FW von Erdgas gestützt ... Die Eckdaten zu den Grundstücken: 1. Gst.: 1298 m² plus 320 m² Nutzfläche = 1618 m² – VKP = € 119.244,- 2. Gst.: 761 m² plus 188 m² Nutzfläche = 949 m² – VKP = € 85.729,- 3. Gst.: bereits verkauft! 4. Gst.: 720 m² plus 178 m² Nutzfläche = 898 m² – VKP = € 95.040,-,– 5. Gst.: 736 m² plus 182 m² Nutzfläche = 918 m² – VKP = € 99.696,- Infrastruktur: Kindergarten, Musik-Volksschule, Neue Mittelschule – Sport, Einkaufsmarkt, Bäckerei, praktischer Arzt, Zahnarzt, Banken, gut erreichbar. In 9 Fahrminuten in die Bezirkshauptstadt Voitsberg, in 20 Fahrminuten zur Autobahnauffahrt Mooskirchen und ca. 30 Fahrminuten nach Graz-Seiersberg und nach Graz-Eggenberg. Freizeitmöglichkeiten wie E-Biken, Walken und Joggen rund um das Gestüt Piber, Fußball, Tennis, Eisschützenhalle, Schlossbad Bärnbach, Hallenbad, ca. 40 Fahrminuten zum Skifahren und Wandern am Salzstiegl und der Gleinalm. Sie sind auf der Suche nach der Möglichkeit, sich den Traum eines Eigenheimes zu verwirklichen? Zögern Sie nicht und vereinbaren Sie noch heute einen unverbindlichen Beratungstermin! Wir freuen uns auf Ihren Anruf. Bitte beachten Sie, dass wir aufgrund unserer Nachweispflicht dem Abgeber gegenüber nur Anfragen beantworten können, die ihren Namen, die vollständige Anschrift sowie eine Telefonnummer enthalten. Sie haben die Finanzierung Ihres Wohntraums noch nicht abgeklärt? Gerne bringen wir Sie mit unseren Finanzberatern in Kontakt.