

Lagerraum



Lager mit Regal

Objektnummer: 3792_398

Eine Immobilie von RE/MAX Panorama

Zahlen, Daten, Fakten

Art:	Halle / Lager / Produktion - Werkstatt
Land:	Österreich
PLZ/Ort:	4611 Buchkirchen
Baujahr:	ca. 2002
Nutzfläche:	10,00 m ²
Lagerfläche:	10,00 m ²
Gesamtmiete	72,00 €
Kaltmiete (netto)	60,00 €
Kaltmiete	60,00 €
Provisionsangabe:	

1.00 MM

Ihr Ansprechpartner

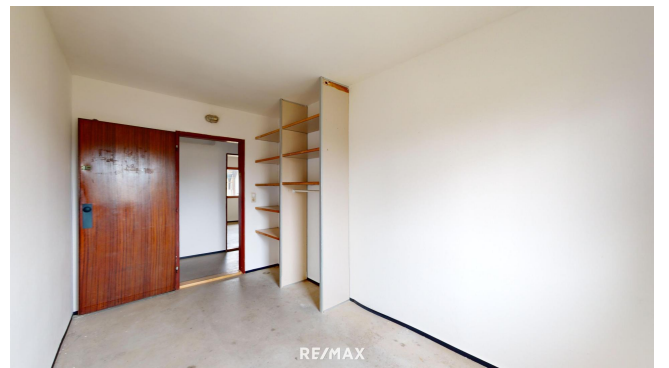
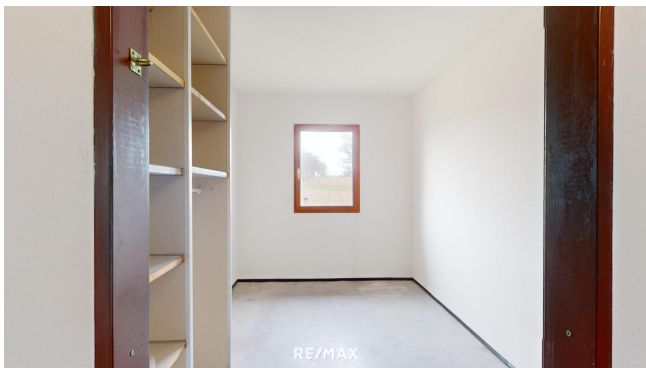


Lisa Zimmermann

RE/MAX Panorama
Jägerweg 2
4052 Ansfelden

H +43 676 846 970 780

Gerne stehe ich Ihnen für weitere Informationen oder einen Besichtigungstermin zur Verfügung.





Objektbeschreibung

Zu wenig Stauraum? Zu wenig Platz im Kellerabteil? Mieten Sie Ihren Lagerraum! Ob Erbstücke oder Autoreifen – hier findet sich für alles ein Platz. Sie können versperrbare Lagerräume mit 10 oder mit 20 m² mieten. Auch größere Lagerflächen sind nach Absprache vorhanden. Doppelmakler: Wir werden als Immobilienmakler kraft bestehenden Geschäftsgebrauchs (siehe §5, Abs. 3 Maklergesetz) als Doppelmakler tätig und haben sohin beide Seiten des Vertrages (Verkäufer-Käufer, Vermieter-Mieter) zu unterstützen. Bitte beachten Sie, dass wir aufgrund der Nachweispflicht gegenüber dem Eigentümer nur Anfragen mit vollständiger Angabe der Anschrift und Telefonnummer bearbeiten können. Haftungserklärung zum Inserat: Wir weisen darauf hin, dass alle Angaben nach bestem Wissen und Gewissen erstellt wurden. Für Auskünfte und Angaben, die uns von Seiten der Eigentümer und Dritten zur Verfügung gestellt wurden, übernehmen wir keine Haftung. Dieses Angebot ist unverbindlich und freibleibend. Zwischenverwertung, Irrtum, Druckfehler und Änderungen vorbehalten. Sofern es sich bei Bildern um Visualisierungen handelt, können Abänderungen zur tatsächlichen Ausführung resultieren. Wir weisen ausdrücklich darauf hin, dass das auf Fotos oder Visualisierungen ersichtliche Mobiliar bzw. Inventar nicht Bestandteil des inserierten Preises ist. Angaben gemäß gesetzlichem Erfordernis:

Miete	€	60	zzgl 20% USt.
Umsatzsteuer	€	12	

Gesamtbetrag	€	72	