

## Pradl: Sanierungsbedürftige 2-Zimmer-Wohnung



Wohnzimmer - Südausrichtung

**Objektnummer: 1613\_11058**

**Eine Immobilie von RE/MAX Immoreal**

## Zahlen, Daten, Fakten

<b>Art:</b>	Wohnung - Etage
<b>Land:</b>	Österreich
<b>PLZ/Ort:</b>	6020 Innsbruck
<b>Baujahr:</b>	ca. 1970
<b>Wohnfläche:</b>	56,80 m <sup>2</sup>
<b>Zimmer:</b>	2
<b>Bäder:</b>	1
<b>WC:</b>	1
<b>Heizwärmebedarf:</b>	D 130,00 kWh / m <sup>2</sup> * a
<b>Gesamtenergieeffizienzfaktor:</b>	D 2,16
<b>Kaufpreis:</b>	239.000,00 €
<b>Infos zu Preis:</b>	

Verhandlungsbasis

### Provisionsangabe:

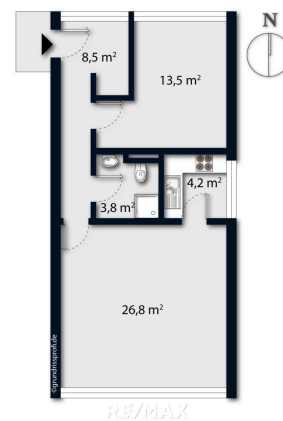
3.00 %

## Ihr Ansprechpartner



### Matthias Karbacher

RE/MAX Recon 2  
Ritter Waldauf Straße 32  
6112 Wattens



## Objektbeschreibung

Lagebeschreibung: Die Wohnung befindet sich in der Andechsstraße in Innsbruck, einer gefragten Wohngegend mit ausgezeichneter Infrastruktur. In unmittelbarer Nähe befinden sich Einkaufsmöglichkeiten wie MPREIS und Baguette, die den täglichen Bedarf decken. Zudem bietet die Umgebung zahlreiche Freizeitmöglichkeiten, darunter Grünflächen, Sporteinrichtungen und Spielplätze. Objektbeschreibung: Diese sanierungsbedürftige 2-Zimmer-Wohnung befindet sich im 3. Obergeschoss eines ca. 1970 errichteten Gebäudes. Sie erstreckt sich gemäß Nutzwertgutachten auf einer Wohnfläche von ca. 56,80 m<sup>2</sup> und ist nach Norden und Süden ausgerichtet. Zubehör: - Kellerabteil Für nähere Informationen zur Immobilie fordern Sie bitte ein Exposé an. Wir bitten Sie um Verständnis, dass wir unserer Nachweispflicht nachkommen müssen und wir Anfragen nur unter Angabe der vollständigen Kontaktdaten (Name, Adresse, Telefonnummer, Email) beantworten können! Nicht alle Immobilien sind auf der Webseite zu sehen. Sie können uns gerne Ihren Suchwunsch bekannt geben. Angaben gemäß gesetzlichem Erfordernis:

Heizwärmebedarf: 130.7 kWh/(m<sup>2</sup>a)

Klasse D

Heizwärmebedarf:

Faktor Gesamtenergi 2.16

effizienz:

Klasse Faktor Gesam D

tenergieeffizienz:

Weitere interessante Objekte finden Sie unter <http://www.remax-recon.at/>