

Gut gelegene Eigentumswohnung mit Loggia und Tiefgaragenplatz



Aussicht

Objektnummer: 1679_1506

Eine Immobilie von RE/MAX Life in Knittelfeld

Zahlen, Daten, Fakten

Art:	Wohnung - Etage
Land:	Österreich
PLZ/Ort:	8720 Knittelfeld
Baujahr:	1987
Möbliert:	Teil
Wohnfläche:	68,00 m ²
Zimmer:	2
Bäder:	1
WC:	1
Stellplätze:	2
Heizwärmebedarf:	C 95,00 kWh / m ² * a
Gesamtenergieeffizienzfaktor:	C 1,34
Kaufpreis:	84.000,00 €
Provisionsangabe:	

3.00 %

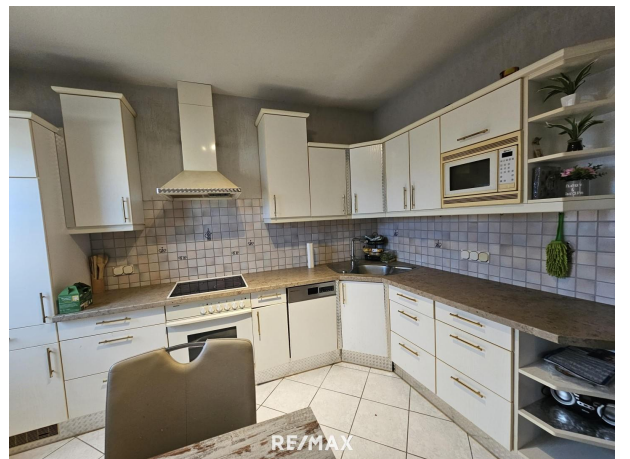
Ihr Ansprechpartner



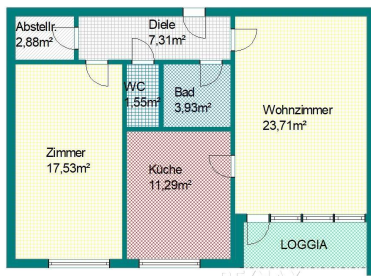
Ute Magnes

RE/MAX Life in Knittelfeld
Kapuzinerplatz 7
8720 Knittelfeld

T +43/3512/600 11 11
H +43 650/701 82 17







Objektbeschreibung

Zum Verkauf steht eine 2-Zimmer-Wohnung im 3. und letzten Stockwerk eines gepflegten Mehrfamilienhauses in einer beliebten und zentralen Wohngegend von Knittelfeld. Die Wohnung besticht durch ihre praktische Raumaufteilung, eine gemütliche Loggia sowie einen Tiefgaragenplatz – eine perfekte Kombination für komfortables Wohnen in einer gut angebundenen Lage. Die Wohnung befindet sich in einer sehr begehrten Wohngegend, die Ihnen eine ausgezeichnete Anbindung an das öffentliche Verkehrsnetz sowie sämtliche infrastrukturellen Einrichtungen wie Einkaufsmöglichkeiten, Schulen und Ärzte bietet. Die zentrale Lage ermöglicht eine schnelle Erreichbarkeit des Stadtzentrums von Knittelfeld, ideal für Berufspendler und Stadtliebhaber. Raumaufteilung: •Wohnzimmer: Ein großzügiger Raum, der vielseitig genutzt werden kann, mit direktem Zugang zur Loggia. •Schlafzimmer: Das Zimmer bietet ausreichend Platz für ein Doppelbett und Schränke. •Küche: Eine separate Küche sorgt für die nötige Privatsphäre beim Kochen und bietet Platz für einen Essbereich. •Badezimmer: Das Badezimmer ist funktional ausgestattet und bietet Platz für eine Badewanne und eine Waschmaschine. •WC: Separate Toilette für zusätzlichen Komfort. •Die Wohnung befindet sich in einem gepflegten Zustand und bietet großes Potenzial, sich individuell einzurichten. •Aufgrund des fehlenden Lifts eignet sich die Wohnung ideal für Personen, die keine Mobilitätseinschränkungen haben und gerne etwas Bewegung in ihren Alltag integrieren. Überzeugen Sie sich bei unserer 360° Tour: [360° Panorama TOUR - gleich ansehen, hier klicken](#) Kaufpreis: € 84.000,-- (Bar: € 79.253,-- + Übernahme Darlehen: € 4.747,--) Diese Wohnung eignet sich ideal für Singles, Paare oder als Kapitalanlage. Die zentrale Lage, die Loggia, der Tiefgaragenplatz und das gute Raumangebot machen diese Immobilie zu einem echten Highlight. Zögern Sie nicht und vereinbaren Sie noch heute einen Besichtigungstermin, um sich von den Vorzügen dieser Wohnung zu überzeugen! Für vorgemerkte Kunden suchen wir Häuser und Wohnungen im Raum Murtal. Wir sind über jeden Tipp dankbar!

Seit 16 Jahren IHR Immobilienpartner im Murtal!