

PRUNKSTÜCK: Über den Dächern Wiens: Exklusives Wohnen mit großzügigen Freiflächen



Objektnummer: 20399

Eine Immobilie von 3SI Makler GmbH

Zahlen, Daten, Fakten

Adresse	Tendlergasse 3
Art:	Wohnung
Land:	Österreich
PLZ/Ort:	1090 Wien
Baujahr:	1900
Zustand:	Erstbezug
Alter:	Altbau
Wohnfläche:	133,02 m ²
Zimmer:	3
Bäder:	2
WC:	2
Terrassen:	1
Heizwärmebedarf:	B 42,40 kWh / m ² * a
Gesamtenergieeffizienzfaktor:	A 0,75
Kaufpreis:	1.719.000,00 €
Provisionsangabe:	

3% des Kaufpreises zzgl. 20% USt.

Ihr Ansprechpartner



Karoline Szczepankiewicz

3SI Makler GmbH
Tegetthoffstraße 7
1010 Wien

T +43
H +43
F +43

Gerne
Verfüg





Tendlergasse 3
1090 Wien

Top 37 - 1. + 2. Dachgeschoß

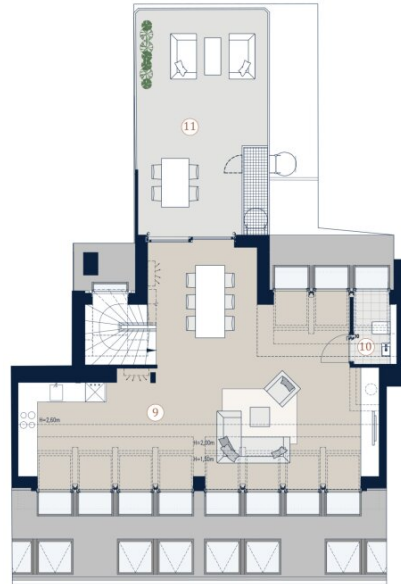
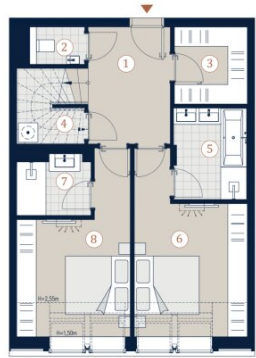
Wohnfläche 133,02 m²
Terrasse 24,93 m²

1	Vorraum	9,15 m ²
2	WC	1,72 m ²
3	Garderobe	5,34 m ²
4	Abstellraum	4,30 m ²
5	Bad	6,29 m ²
6	Zimmer	16,23 m ²
7	Bad	4,05 m ²
8	Zimmer	15,09 m ²
9	Wohnküche	67,63 m ²
10	WC	3,22 m ²
11	Terrasse	24,93 m ²

Übersicht



3SI MAKLER



A4 | M 1:100 0 5

Für in der Planerstellung dargestellte Möblierung ist schematisch und dient ausschließlich zur Illustration. Diese Darstellungen sind unverbindliche Plankopien. Der Planung und Ausführung sind Änderungen vorbehalten. Aufgrund der ursprünglichen Geschosshöhe sind folgende Einlegehöhen in Abhängigkeit der Pläne bzw. des Bestandes getroffen: Erdgeschoss im Parterre, 1. Obergeschoss im Mezzanin, 2. Obergeschoss im 1. Stock, 3. Obergeschoss im 2. Stock, 4. Obergeschoss im 3. Stock. Es gilt die Bau- und Ausstattungsbeschreibung: Statische Maße und Fußbodenhöhe. Planstand: April 2023.

Objektbeschreibung

Die Vollendung des Wohnens

In der Tendlergasse 3 im traditionsreichen 9. Bezirk erhebt sich ein sorgfältig revitalisiertes Gründerzeithaus zu neuer, glanzvoller Pracht. Viele originalgetreue Details des Stilaltbaus bleiben erhalten, während neues Leben einzieht. 36 exklusive Eigentumswohnungen mit Größen von 36 bis 185 m² eröffnen ein Wohnen in vollendeter Ästhetik – mit großzügigen Freiflächen wie Balkonen, Gärten und Dachterrassen, die den Blick über die Stadt schweifen lassen.

Der akademische Stadtteil Michelbeuern besticht durch sein prestigeträchtiges Umfeld geprägt von erstklassigen Institutionen wie dem Allgemeinen Krankenhaus (AKH), dem Universitätsklinikum und der Medizinischen Universität Wien. Prunkstück krönt diese außergewöhnliche Lage mit zeitloser Eleganz und höchstem Wohnkomfort.

Hohe Türen und große Fensterflächen unterstreichen den klassischen Alt-Wien-Charakter, die imposanten Raumhöhen schaffen ein Gefühl von Weite und verleihen den Räumen eine außergewöhnliche Großzügigkeit. Jeweils zwei Wohnungen pro Etage verfügen über Balkone, die sich zum ruhigen, begrünten Innenhof öffnen und private Rückzugsorte inmitten der Stadt bieten.

Im Parterre bilden zwei exklusive Gartenwohnungen ein Refugium der Ruhe mit direktem Zugang ins Grüne. Die privaten Gärten erweitern den Wohnraum ins Freie und verbinden historisches Altbauflair mit Natur. Hier genießen die Bewohner urbanes Leben mit dem Luxus eines eigenen Gartens – eine seltene Symbiose aus Eleganz, Erholung und Freiraum.

Lagebeschreibung

Die Tendlergasse 3 befindet sich im Herzen des 9. Wiener Gemeindebezirks, Alsergrund, einem der begehrtesten Wohngebiete Wiens. Dieser Bezirk besticht durch seine zentrale Lage und die Nähe zu zahlreichen kulturellen und historischen Sehenswürdigkeiten.?

Kulturelle Highlights und Freizeitmöglichkeiten

In unmittelbarer Umgebung finden Sie das Servitenviertel, ein charmantes Grätzl mit französischem Flair, das zum Flanieren und Genießen einlädt. Hier reihen sich elegante Cafés, wie das La Mercerie, und exquisite Restaurants aneinander. Ein Spaziergang durch das Viertel offenbart historische Bauten und die barocke Servitenkirche, die das kulturelle

Angebot bereichern. ?

Für Naturliebhaber bietet der nahegelegene Liechtensteinpark eine grüne Oase der Ruhe. Der Park, einst im 18. Jahrhundert angelegt, lädt mit seinen weitläufigen Grünflächen und dem prachtvollen Gartenpalais Liechtenstein zu entspannenden Spaziergängen ein. ?

Kulinarische Vielfalt

Die zentrale Lage ermöglicht zudem den Besuch zahlreicher weiterer Gastronomiebetriebe, die eine Vielfalt an kulinarischen Genüssen bieten. ?

Verkehrsanbindung

Die Lage überzeugt durch eine hervorragende öffentliche Anbindung. Die U6-Station Währinger Straße ist in nur wenigen Gehminuten erreichbar, und die Straßenbahnlinien 37, 38, 40, 41 und 42 ermöglichen eine schnelle Verbindung ins Stadtzentrum. Diese ausgezeichnete Infrastruktur gewährleistet eine optimale Erreichbarkeit sowohl mit öffentlichen Verkehrsmitteln als auch mit dem Auto.

Bildungseinrichtungen und Infrastruktur

Der Alsergrund ist bekannt für seine renommierten Bildungseinrichtungen, darunter die Universität Wien und das Lycée Français de Vienne. Zahlreiche Schulen, Kindergärten und medizinische Einrichtungen befinden sich in unmittelbarer Nähe, was die Tendlergasse 3 besonders für Familien attraktiv macht. ?

TOP 37

Perfekt geschnittener 3-Zimmer Dachgeschosswohnung mit knapp 133,02 m² Wohnfläche und 24,93 m² Terrasse:

- Vorraum
- WC
- Garderobe
- Abstellraum
- Badezimmer
- Schlafzimmer
- Badezimmer

- Schlafzimmer
- Wohnküche
- WC
- Terrasse

Nebenkosten

Der guten Ordnung halber halten wir fest, dass, sofern im Angebot nicht anders vermerkt, bei erfolgreichem Abschlussfall eine Provision anfällt, die den in der Immobilienmaklerverordnung BGBl. 262 und 297/1996 festgelegten Sätzen entspricht – das sind 3 % des Kaufpreises zzgl. 20 % USt. Diese Provisionspflicht besteht auch dann, wenn Sie die Ihnen überlassenen Informationen an Dritte weitergeben. Es besteht ein wirtschaftliches Naheverhältnis zum Verkäufer.

Die Vertragserrichtung und Treuhandabwicklung ist gebunden an die Kanzlei Mag. Schreiber A-1010 Wien, Schottenring 16. Die Kosten betragen 1,5 % des Kaufpreises zzgl. 20 % USt. sowie Barauslagen und Beglaubigung. Bei Fremdfinanzierung erhöht sich das Honorar auf 1,8 % vom Kaufpreis zzgl. 20 % USt., Barauslagen und Beglaubigung.

Wir weisen darauf hin, dass zwischen dem Vermittler und dem zu vermittelnden Dritten ein familiäres oder wirtschaftliches Naheverhältnis besteht.

Der Vermittler ist als Doppelmakler tätig.

Infrastruktur / Entfernungen

Gesundheit

Arzt <50m
 Apotheke <200m
 Klinik <275m
 Krankenhaus <325m

Kinder & Schulen

Schule <200m
 Kindergarten <175m
 Universität <200m
 Höhere Schule <575m

Nahversorgung

Supermarkt <250m
 Bäckerei <150m
 Einkaufszentrum <1.525m

Sonstige

Geldautomat <75m

Bank <75m

Post <500m

Polizei <475m

Verkehr

Bus <150m

U-Bahn <175m

Straßenbahn <150m

Bahnhof <550m

Autobahnanschluss <2.225m

Angaben Entfernung Luftlinie / Quelle: OpenStreetMap