

**Alleinlage pur: Bauernhaus mit 1,5 ha Grund (weitere
Flächen gegen Aufpreis!)**



Außenaufnahme

Objektnummer: 1603_7918

Eine Immobilie von RE/MAX Immo-Team in Amstetten

Zahlen, Daten, Fakten

Art:	Haus - Bauernhaus
Land:	Österreich
PLZ/Ort:	3332 Biberbach
Wohnfläche:	340,00 m ²
Nutzfläche:	165,00 m ²
Zimmer:	8
Bäder:	2
WC:	3
Balkone:	1
Heizwärmebedarf:	G 263,00 kWh / m ² * a
Gesamtenergieeffizienzfaktor:	E 2,61
Kaufpreis:	890.000,00 €
Provisionsangabe:	

3.00 %

Ihr Ansprechpartner

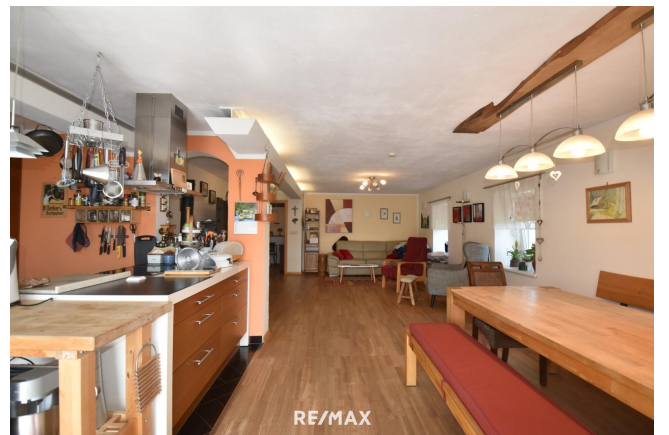


Anna Haimberger

RE/MAX Immo-Team in Amstetten
Bahnhofstraße 2
3300 Amstetten

T +43 7472/64680 80
H +43 699/150 19 285
F +43 7472/646 80-78



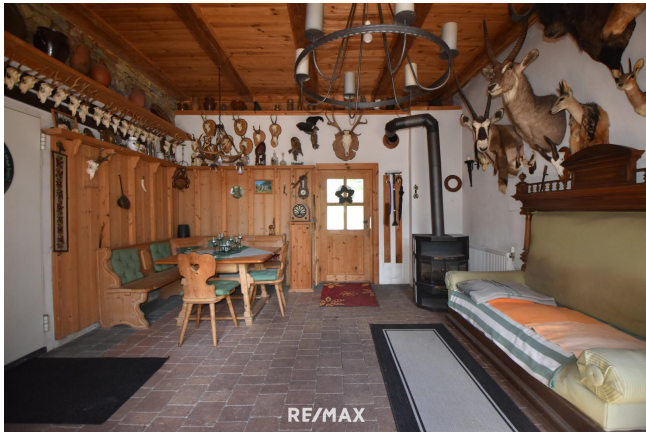


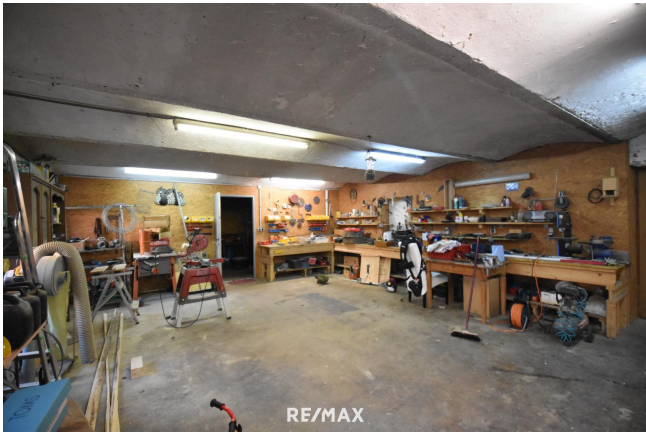








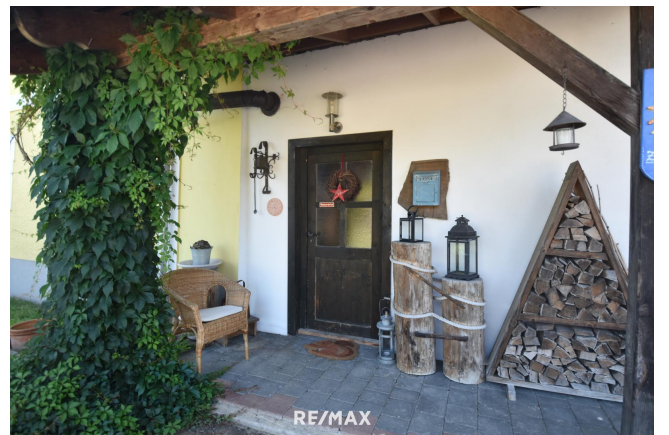






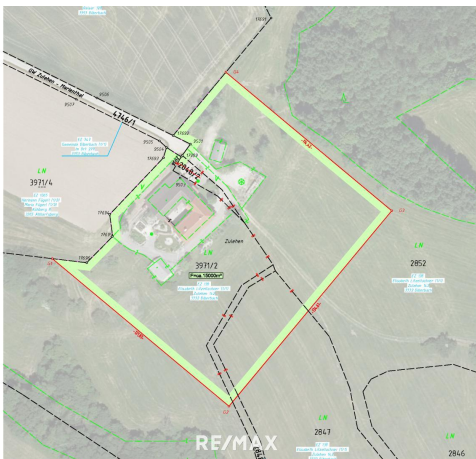














RE/MAX

Objektbeschreibung

* Bauernhaus in Biberbach * Alleinlage * Blick ins Ybbstal und auf den Sonntagberg * ca. 1,5 ha Grünland (weitere Flächen gegen Aufpreis - bis zu ca. 13 ha) * ehem. Schmiede * Presshaus * Mostkeller * überdachte Durchfahrt * Kleinabwasserbeseitigungsanlage * Hausbrunnen * Glasfaser-Hausanschluss möglich * 2 Wohneinheiten im Vierkanter * zahlreiche Erneuerungen und Renovierungen * wahlweise Pellets- oder Stückgutheizung * HWB: 263 * fGEE: 2,61 Angeboten um € 890.000,-Angaben gemäß gesetzlichem Erfordernis:

Heizwärm 263.0

bedarf: kWh/(m²a)

Klasse HeiG

zwärmebe

darf:

Faktor Ge 2.61

samtenerg

ieeffizienz:

Klasse E

Faktor Ge

samtenerg

ieeffizienz:

Ich - Anna Haimberger- bin laufend auf der Suche nach Eigentumswohnungen und Häusern für vorgemerkte Kunden im Raum Amstetten. Ich bin für Sie erreichbar unter 0699/150 19 285.

Sie überlegen Ihre Immobilie zu verkaufen oder zu vermieten? Makler? Macht Sinn! Am Besten gleich zur Nr. 1. Jetzt kostenlosen Beratungstermin vereinbaren unter 07472/646 80.