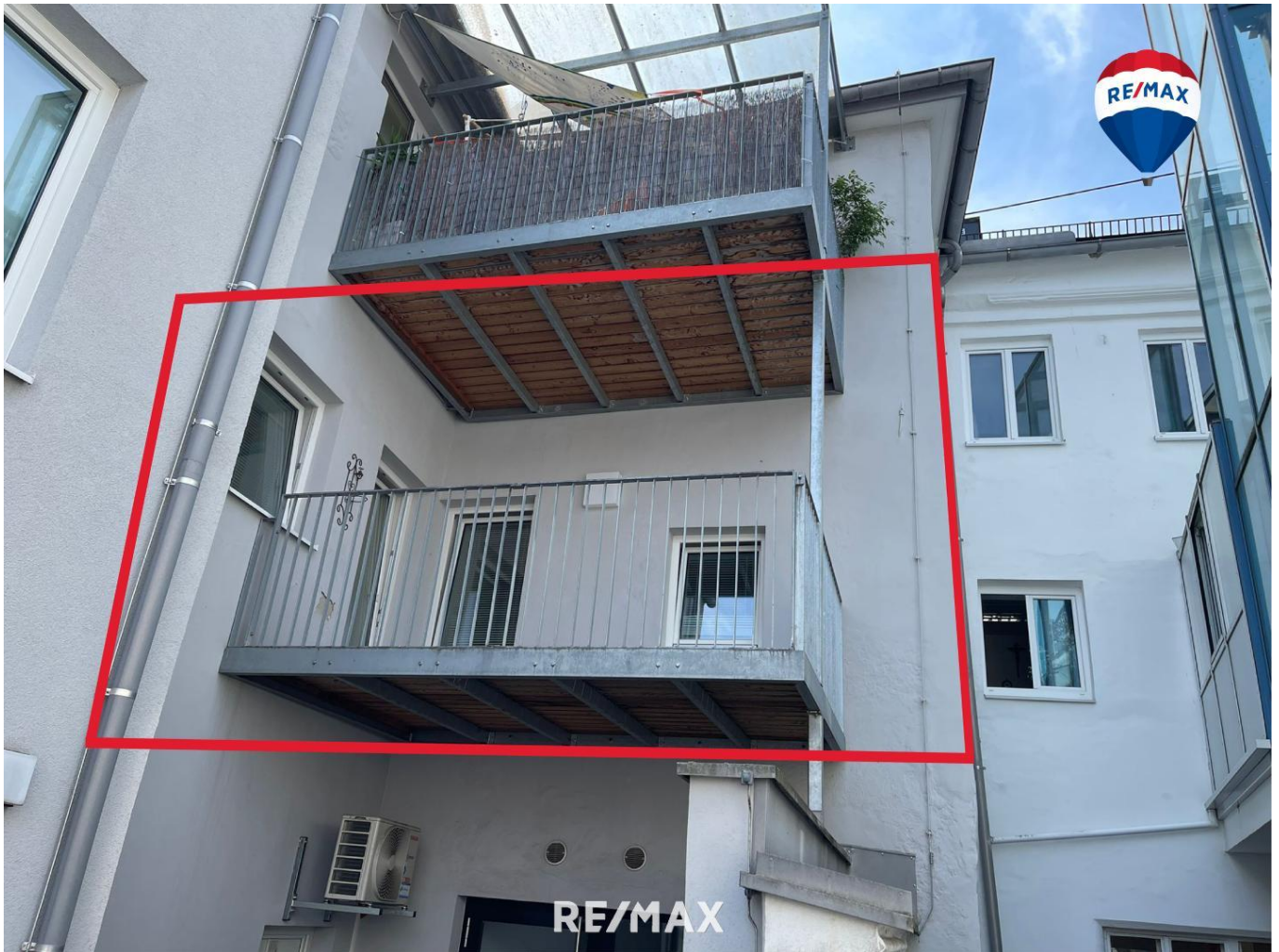


Ruhige 2-Raum-Wohnung mit großzügigem Balkon im Zentrum



Titelbild - Wohnung markiert

Objektnummer: 3777_344

Eine Immobilie von RE/MAX Bonus

Zahlen, Daten, Fakten

| | |
|--------------------------------------|----------------------------------|
| Art: | Wohnung - Etage |
| Land: | Österreich |
| PLZ/Ort: | 4070 Eferding |
| Zustand: | Gepflegt |
| Wohnfläche: | 54,00 m ² |
| Zimmer: | 2 |
| Bäder: | 1 |
| WC: | 1 |
| Balkone: | 1 |
| Heizwärmebedarf: | C 65,00 kWh / m ² * a |
| Gesamtenergieeffizienzfaktor: | C 1,62 |
| Gesamtmiete | 738,34 € |
| Kaltmiete (netto) | 539,40 € |
| Kaltmiete | 738,34 € |

Ihr Ansprechpartner



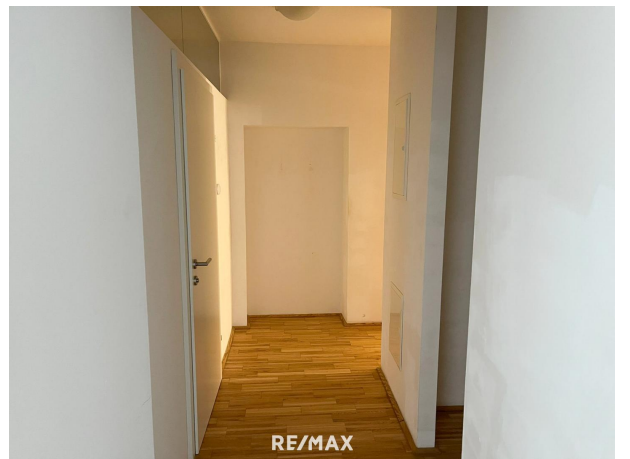
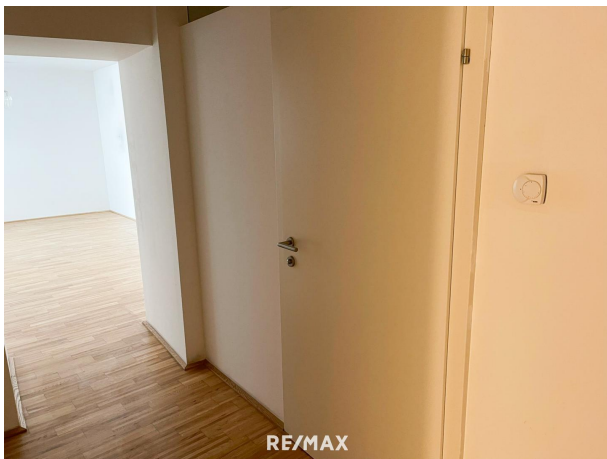
Ulrike Call

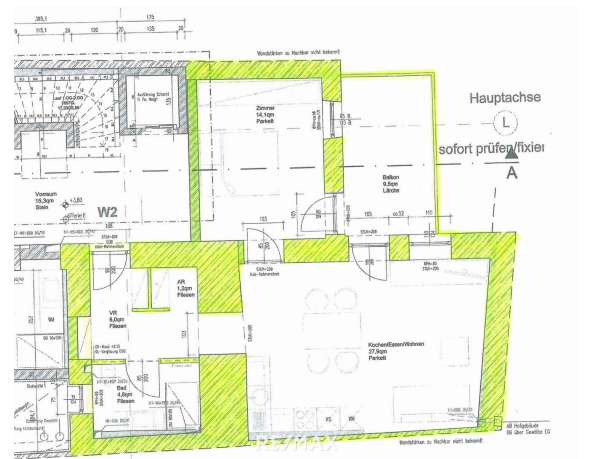
RE/MAX Bonus
Schmiedstrasse 20
4070 Eferding

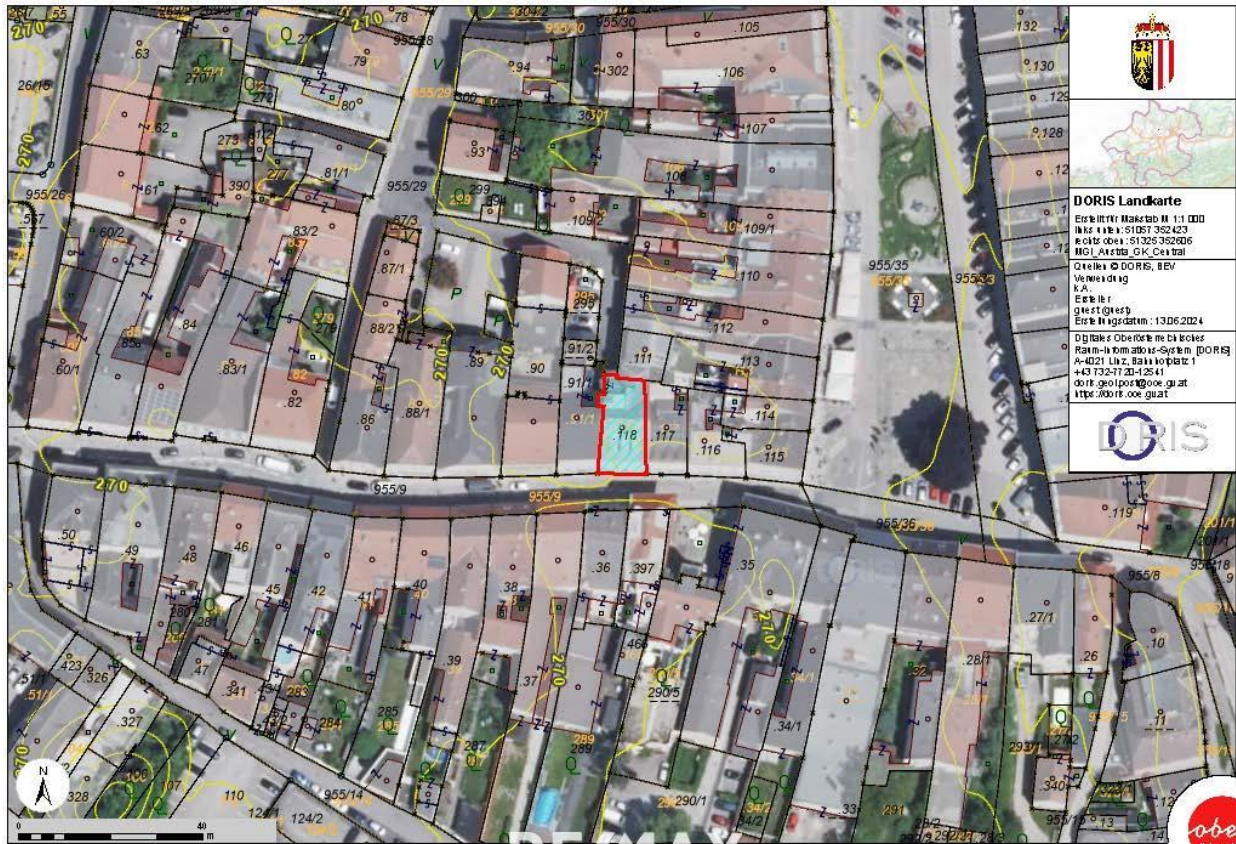
H +43 650 7201 747

Gerne stehe ich Ihnen für weitere Informationen oder einen Besichtigungstermin zur Verfügung.









DORIS Landkarte
 Ersteller: Maktab M 1:1 000
 WGS 84: 51057 352423
 MGRS: OBWJ 51326 382606
 MGRS: A-Etters-GK-Central
 Quelle: © DORIS, BEV
 Verwendig
 K.A.
 Ersteller:
 Gernot Griesp
 Erstellungsdatum: 13.06.2024
 Dijkster Oberösterreich
 Raum-Information-System (DORIS)
 A-4021 Linz, Europa-Platz 1
 +43 732 77 28 12 44
 doris.geolp@ooe.gv.at
<https://doris.ooe.gv.at>



Objektbeschreibung

Ruhige 2-Raum-Wohnung mit großzügigem Balkon im Zentrum Diese sehr zentral gelegene 2-Zimmer-Wohnung befindet sich im Stadtkern von Eferding. Durch die bunte Auswahl an Einkaufsmöglichkeiten können Sie fußläufig sämtliche alltägliche Erledigungen tätigen. Neben der Apotheke am Stadtplatz befinden sich außerdem zahlreiche Ärzte in unmittelbarer Umgebung. Die Wohnung im 1.Stock des Wohnhauses besteht aus einem offenen Vorraum mit angrenzenden Abstellraum, einer Wohn-Ess-Küche, einem Schlafzimmer, einem 9,5 m² großzügigen Balkon sowie einem Badezimmer mit Dusche und WC. Erst Mitte 2024 wurde eine neue Küche inkl. Geräte verbaut. Über das zentral gelegene Stiegenhaus können Sie die Wohnung bequem mittels einem Lift erreichen. Für Fragen steht Ihnen unsere Ansprechpartnerin gerne zur Verfügung! Gerne könne Sie unverbindlich einen Besichtigungstermin vereinbaren. Nur auf www.remax.at finden Sie neue RE/MAX Immobilien früher und vollständig. BITTE BEACHTEN SIE, dass wir aufgrund der Nachweispflicht gegenüber dem Eigentümer nur Anfragen mit vollständiger Angabe des Namens, der Wohnadresse, sowie der Telefonnummer bearbeiten können. Gerne senden wir Ihnen ein kostenloses Detailangebot mit weiteren Informationen zu. Unverbindliche Unterlagen: Die angegebenen Informationen sind nach bestem Wissen erstellt, Druck-bzw. Redaktionsfehler oder Irrtümer vorbehalten. Für Angaben, Auskünfte und Flächen, die uns von Eigentümerseite bzw. Dritten zur Verfügung gestellt wurden, können wir keine Haftung übernehmen. Gem. § 5, Abs. 3 Maklergesetz weisen wir darauf hin, dass wir als Doppelmakler tätig sind.

gemäß
gesetzlichem
Erfordernis:
Mie€ 53 zzg
te 9,4 | 10
%
US
t.
Bet€ 12 zzg
rie 0,8 | 20
bsk 3 %
ost US
en t.
inkl
Hei
zko
ste
n
Um€ 78,
sat 11
zst
eu

er

Ge € 73

sa 8,3

mt 4

bet

rag

Hei 65.

zw 0 k

är Wh

me /(m

be ²a)

dar

f:

Kla C

sse

Hei

zw

är

me

be

dar

f:

Fa 1.6

kto 2

r G

esa

mt

en

erg

ieef

fizi

enz

:

Kla C

sse

Fa

kto
r G
esa
mt
en
erg
ieef
fizi
enz
: