

## **++WEIZ++ Schöne 2-Zimmer-Wohnung mit Einbauküche**



**Objektnummer: 3132**

**Eine Immobilie von Immo Circle GesBR**

## Zahlen, Daten, Fakten

Adresse	Birkfelder Straße
Art:	Wohnung
Land:	Österreich
PLZ/Ort:	8160 Weiz
Wohnfläche:	47,46 m <sup>2</sup>
Zimmer:	2
Bäder:	1
WC:	1
Heizwärmebedarf:	<b>B</b> 49,00 kWh / m <sup>2</sup> * a
Gesamtenergieeffizienzfaktor:	<b>C</b> 1,11
Gesamtmiete	535,16 €
Kaltmiete (netto)	375,52 €
Kaltmiete	447,34 €
Betriebskosten:	71,82 €
Heizkosten:	35,91 €
USt.:	51,91 €
Provisionsangabe:	

Gemäß Erstauftraggeberprinzip bezahlt der Abgeber die Provision.

## Ihr Ansprechpartner



**Anna Baranova**

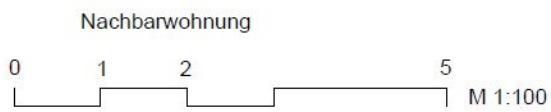
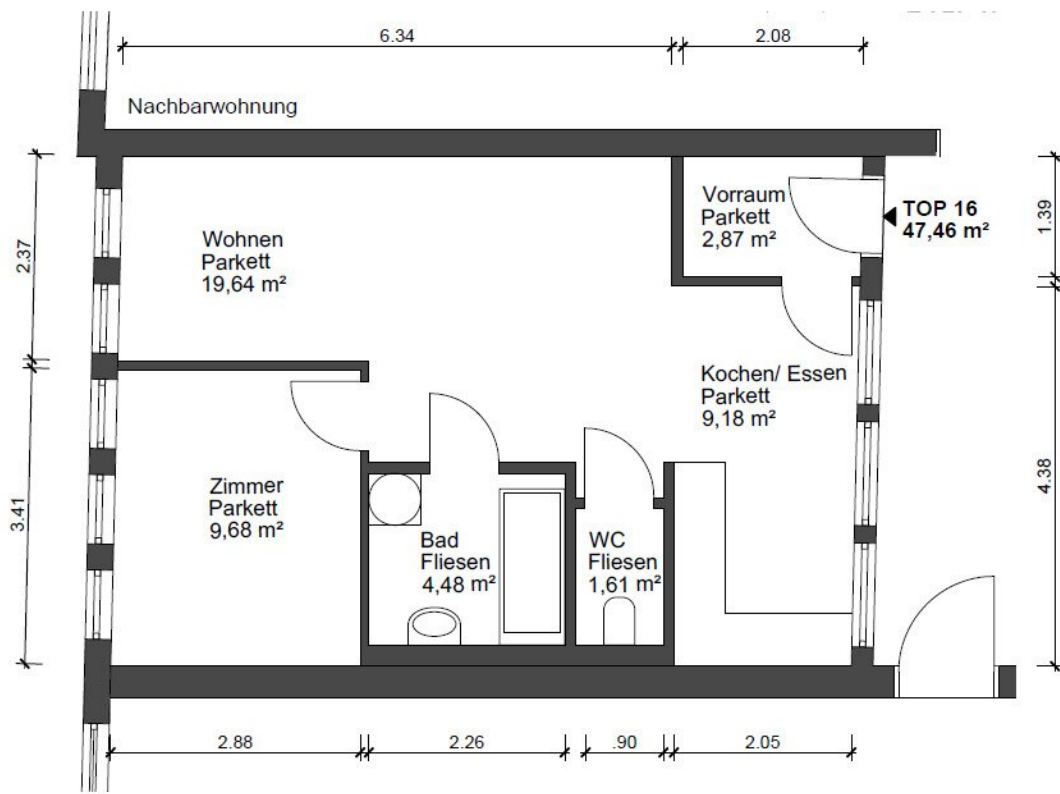
Immo Circle GesBR  
Neubaugasse 107  
8020 Graz











## Objektbeschreibung

**Die wunderschöne 2- Zimmer- Wohnung befindet sich in sehr zentraler Lage in Weiz.**

Die rd. 47 m<sup>2</sup> Wohnung setzt sich aus folgenden Bereichen zusammen:

- Vorraum
- Wohnzimmer mit Einbauküche
- Badezimmer mit Badewanne
- WC getrennt
- Schlafzimmer

**Weiters ist der Wohnung ein Kellerabteil zugeordnet.**

**Wir konnten Ihr Interesse wecken?** *Gerne vereinbaren wir einen Termin um mit Ihnen die Wohnung zu besichtigen und Ihnen weitere Details zu erzählen.*

**Wir freuen uns auf Ihre Kontaktaufnahme!**

Der Immobilienmakler erklärt, dass er – entgegen dem in der Immobilienwirtschaft üblichen Geschäftsgebrauch des Doppelmaklers – einseitig nur für den Vermieter tätig ist.

### Infrastruktur / Entfernungen

#### **Gesundheit**

Arzt <250m  
Apotheke <250m  
Krankenhaus <1.000m

#### **Kinder & Schulen**

Schule <250m  
Kindergarten <500m

#### **Nahversorgung**

Supermarkt <250m  
Bäckerei <250m  
Einkaufszentrum <250m

**Sonstige**

Bank <250m

Geldautomat <250m

Polizei <500m

Post <500m

**Verkehr**

Bus <250m

Bahnhof <500m

Flughafen <6.000m

Angaben Entfernung Luftlinie / Quelle: OpenStreetMap