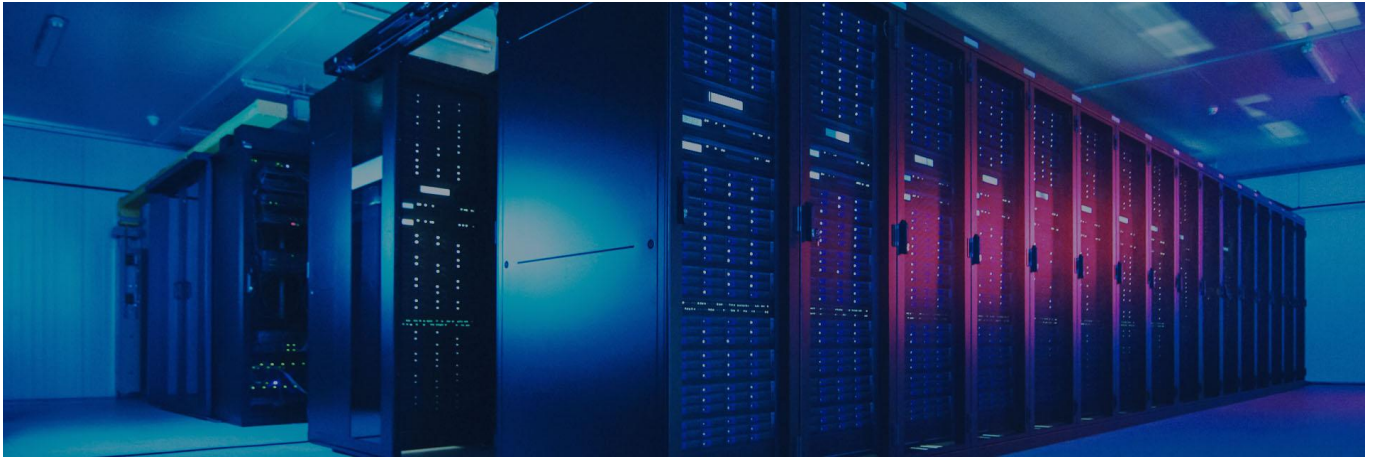


**Serverfarm oder NUR Rechnerraum auch Büro -
Ausstellungsflächen bis 700m² möglich!**



Serverfarm

Objektnummer: 1033_25933

Eine Immobilie von RE/MAX Linz-City

Zahlen, Daten, Fakten

Art:	Büro / Praxis - Bürofläche
Land:	Österreich
PLZ/Ort:	3300 Amstetten
Zustand:	Gepflegt
Nutzfläche:	100,00 m ²
Bürofläche:	100,00 m ²
WC:	1
Heizwärmebedarf:	D 135,00 kWh / m ² * a

Ihr Ansprechpartner



Wilhelm Ossmann

RE/MAX Linz-City
Landstraße 115a
4020 Linz

T +43 732 660 260 16
H +43 664 21 18 926
F +43 732 660 260 - 22

Gerne stehe ich Ihnen für weitere Informationen oder einen Besichtigungstermin zur Verfügung.







Objektbeschreibung

BEZUG Prompt * Betriebsgebiet Amstetten-West + 7 Km gelegen * verkehrsmäßig sehr gut erschlossen * 24/7 Zu- und Abfahrt gegeben * Gewerbefläche als Lagerhalle, Stellfläche oder Produktion nutzbar * Nutzfläche EDV Raum ab etwa 20m² bis Halle 283 m² * Parkplätze und Außenflächen sind nach Absprache ausreichend vorhanden * sehr gute zufahrts- bzw. Entlademöglichkeiten (Keine RAMPE)! * HWB: 135 KL D * günstiger Strombezug via Vermieter
Mietpreis Lager: 4,90 / m² + BK 0,67€ / m² + UST Mietpreis Büro: 5,90 € / m² + BK 0,67 € / m² + UST Kautio: 6 Brt. Monatsmieten Gewerbeobjekt zur Miete: Dieses Angebot ist unverbindlich und frei bleibend! Wir weisen auf Ihre 14-tägige Rücktrittsfrist (nach § 11 FAGG) hin. Damit Ihre Rechte gewahrt werden, beantworten wir nur Anfragen mit vollständigen Kontaktdaten (Name, Adresse, Handy, E-Mail). Wir werden gerne vor Ablauf der 14-tägigen Rücktrittsfrist für Sie tätig, wenn Sie uns gesetzeskonform (FAGG) und ausdrücklich (am besten per E-Mail) auffordern. Wenn Kaufvertrag/ Mietvertrag nicht zustande kommen, ist unsere Tätigkeit für Sie völlig kostenfrei. Wir möchten an dieser Stelle auf unsere Doppelmaklertätigkeit hinweisen. Neuhofen – Euratzfeld – Kematen - Perg - Wallsee - Strengberg – Steyr - Waidhofen - Alhartsberg - Aschbach - Oed - St.Valentin - Enns - Haag - Weistrach - Amstetten - Wolfsbach - Böhlerwerk - Blindenmarkt - Ybbs - Wieselbuerg alle nur wenigen Minuten Erreichbar!Angaben gemäß gesetzlichem Erfordernis:

Heizwärmebedar 135.5

rf: kWh/(m²a)

Klasse Heizwär D

mebedarf: