

**Gestalten Sie Ihr Traumobjekt – Ein Holzhaus mit
atemberaubender Kulisse in Leiblfing!**



Objektnummer: 1613_11044

Eine Immobilie von RE/MAX Immoreal

Zahlen, Daten, Fakten

Art:	Haus - Einfamilienhaus
Land:	Österreich
PLZ/Ort:	6408 Pettnau
Baujahr:	ca. 1980
Möbliert:	Teil
Wohnfläche:	98,00 m ²
Nutzfläche:	206,11 m ²
Zimmer:	4
Bäder:	1
WC:	2
Stellplätze:	1
Keller:	104,11 m ²
Kaufpreis:	480.000,00 €
Provisionsangabe:	

3.00 %

Ihr Ansprechpartner



Clemens Riccabona

RE/MAX Recon 3
Maria-Theresien-Straße 42
6020 Innsbruck

H +43 59 997



RE/MAX

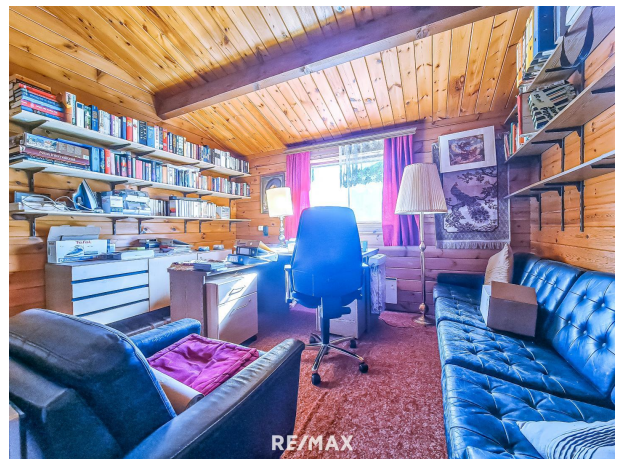


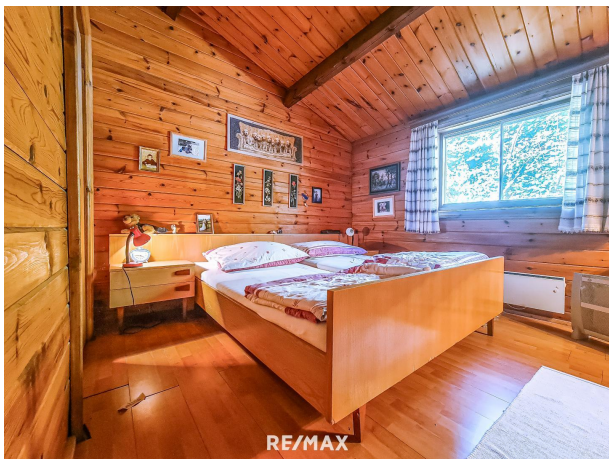
RE/MAX
Recon

Clemens Riccabona
+43 650 91 92 824

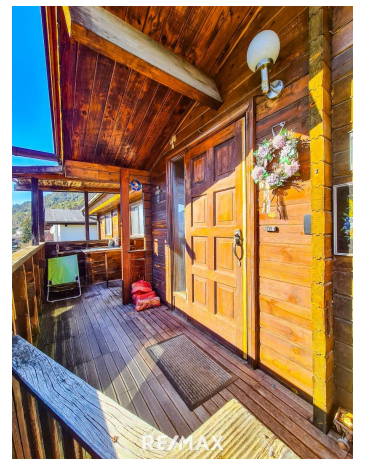
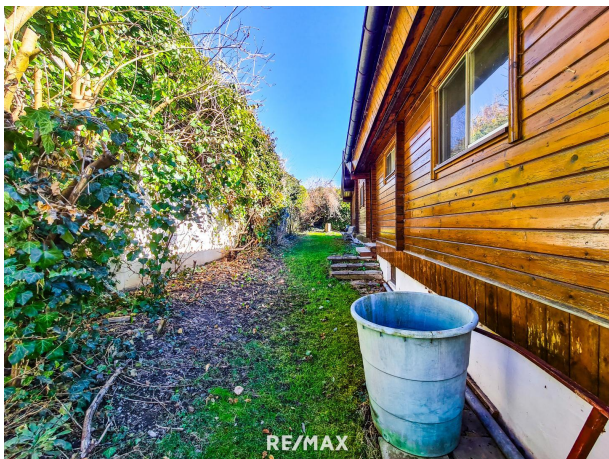
Constantin Ferrari BA
+43 664 25 19 990

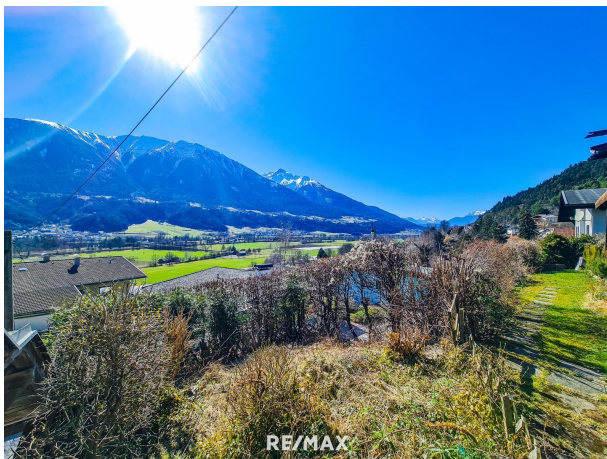












Objektbeschreibung

Gestalten Sie Ihr Traumobjekt – Ein Holzhaus mit atemberaubender Kulisse in Leiblfing! • Grundstücksgröße: ca. 602 m² • Baujahr: ca. 1980 • Atemberaubende Ruhelage und Aussichtslage • Wohnfläche: 98 m² • Kellerfläche: 104 m² • Wohnraum mit Kaminofen • Garage • Holzoptik • Renovierungsbedürftig • Elektronische Radiatoren Wir bitten um Verständnis dafür, dass auf Grund der Nachweispflicht gegenüber dem Eigentümer nur Anfragen mit vollständigen Kontaktdaten (Name, Adresse, Telefonnummer, Email) beantwortet werden können.

Weitere interessante Objekte finden Sie unter <http://www.remax-recon.at/>