

"Praktisch aufgeteilte 2 Zimmerwohnung in zentralster Lage"



ETW 1030 Wien

Objektnummer: 1626_26916

Eine Immobilie von RE/MAX Donau-City Immobilien

Zahlen, Daten, Fakten

Art:	Wohnung - Etage
Land:	Österreich
PLZ/Ort:	1030 Wien
Baujahr:	ca. 1905
Zustand:	Gepflegt
Wohnfläche:	67,00 m ²
Zimmer:	2
Bäder:	1
WC:	1
Keller:	6,50 m ²
Heizwärmebedarf:	D 117,00 kWh / m ² * a
Gesamtenergieeffizienzfaktor:	D 2,26
Kaufpreis:	399.000,00 €
Provisionsangabe:	

3.00 %

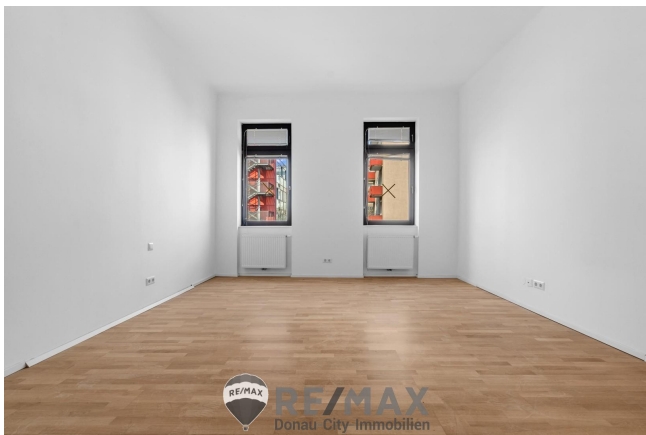
Ihr Ansprechpartner



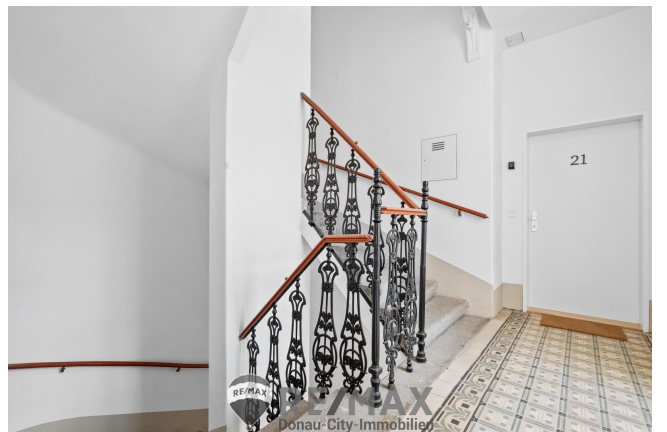
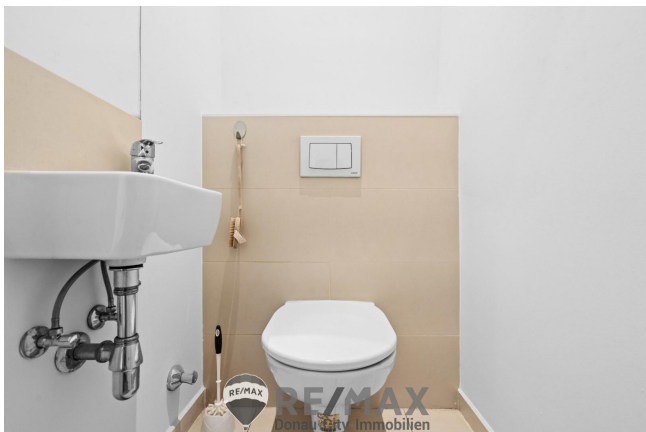
Samet Erdinc

RE/MAX Wien-Donaustadt
Wagramer Straße 126
1220 Wien

H +43 660 608 0 608









Wir bitten um Ihr Verständnis!

RE/MAX
Donau-City-Immobilien

RE/MAX
DCI
Donau-City-Immobilien

RE/MAX Gebrauchtimmobilien 3 Monate NACH-KAUF-SCHUTZ



Haushaltsgeräteversicherung inklusive Heizungs-
und Klimaanlage



*zu Ihrer

Haushalts-/Eigenheimversicherung

RE/MAX
Donau-City Immobilien

GENERALI

Objektbeschreibung

"Praktisch aufgeteilte 2-Zimmer-Wohnung in zentraler Lage" Diese attraktive 2-Zimmer-Wohnung bietet Ihnen eine ideale Aufteilung und beste Lage im Herzen der Stadt. Die Wohnung überzeugt durch eine moderne Ausstattung und eine durchdachte Raumaufteilung: - 2 Zimmer mit unterschiedlichen Ausrichtungen, die für angenehme Belichtung und Wohnkomfort sorgen. - Eine abgetrennte moderne Küche, ideal für die Zubereitung Ihrer Mahlzeiten in einem separaten Bereich. - Ein modernes Badezimmer mit Badewanne. - Ein separates WC für zusätzlichen Komfort. Zentrale Lage direkt an der U3-Station Schlachthausgasse und nur wenige Gehminuten vom Donaukanal entfernt – so erreichen Sie alle wichtigen Anlaufstellen der Stadt bequem. Überzeugen Sie sich selbst von dieser hervorragend gelegenen und praktischen Wohnung! **Der Preis NUR € 399.000,--** Der Vermittler ist als Doppelmakler tätig! Angaben gemäß gesetzlichem Erfordernis:

Heizwärmebe 117.0

darf: kWh/(m²a)

Klasse Heizw D

ärmebedarf:

Faktor Gesam 2.26

tenergieeffizie

nz:

Klasse Faktor D

Gesamtenergi

eeffizienz: