

Geschmackvoll eingerichtete 3-Zimmerwohnung - Nähe Hainburg - zu kaufen.



1. Wohnbereich

Objektnummer: 2275_7345

Eine Immobilie von RE/MAX P&I in Neusiedl/S.

Zahlen, Daten, Fakten

Art:	Wohnung - Etage
Land:	Österreich
PLZ/Ort:	2405 Bad Deutsch-Altenburg
Baujahr:	ca. 1992
Zustand:	Gepflegt
Möbliert:	Voll
Wohnfläche:	85,71 m ²
Zimmer:	3
Bäder:	1
WC:	1
Stellplätze:	2
Keller:	10,00 m ²
Heizwärmebedarf:	C 66,00 kWh / m ² * a
Gesamtenergieeffizienzfaktor:	C 1,61
Kaufpreis:	229.000,00 €
Provisionsangabe:	

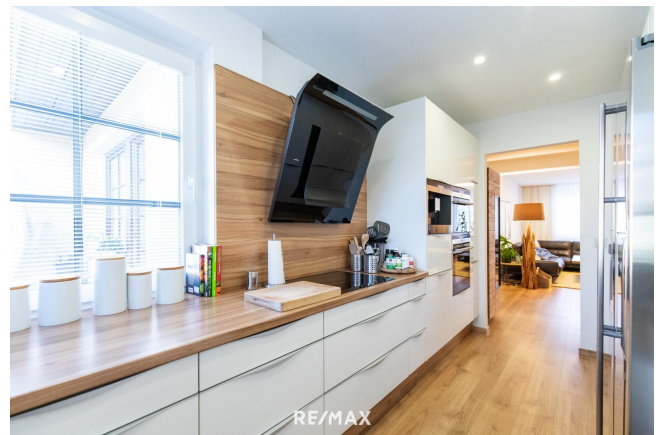
3.00 %

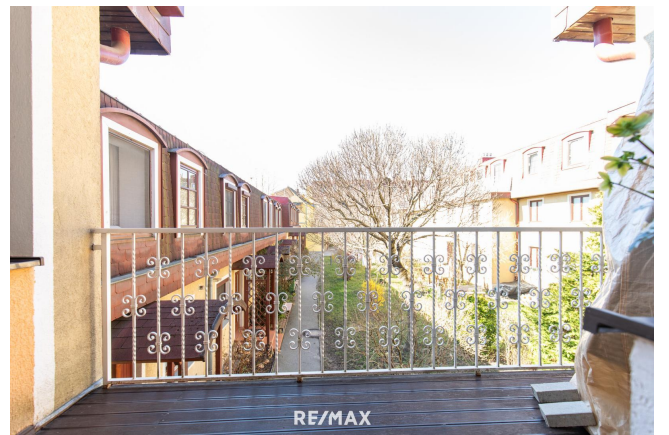
Ihr Ansprechpartner



Edina Rinalda

RE/MAX P&I in Neusiedl/S.
Hauptplatz 20a
7100 Neusiedl am See







Objektbeschreibung

Open House am Samstag, den 12.04.2025 um 10:00 Uhr! Um Voranmeldung wird gebeten! Liebevoll sanierte Eigentumswohnung in Bad Deutsch-Altenburg. Die Immobilie liegt im 1. Stockwerk ohne Lift. Diese geschmackvoll möblierte Wohnung mit Loggia in angenehmer Größe (ca. 85 m²) bietet Ihnen die perfekte Kombination aus Stadtnähe und ruhigem Wohnen. Sie befindet sich in einer zentralen Lage, die es Ihnen ermöglicht alle Annehmlichkeiten der Stadt zu genießen (Einkäufe, Restaurants, Schule, Kindergarten etc.) Ein Kellerabteil (ca. 10m²) und eine Garage rundet das Angebot ab. Umfangreiche Sanierung im Jahr 2013: - Fenstertausch - Gastherme neu - neues Bad - neue Küche Letzte Sanierung erfolgte im Jahr 2024 (Boden neu gelegt). Bratislava - ca. 15,9 km Bruck/Leitha - ca. 21,4 km Schwechat -ca. 41,8 km Wien Mitte - ca. 50,20 km Bad Deutsch-Altenburg, direkt an der Donau gelegen, ist der Kurort mit einer der stärksten Jod-Schwefelquellen Europas. In der Gemeinde befindet sich ein Kindergarten und eine Volksschule. Bad Deutsch-Altenburg liegt an der Pressburger Straße (B9). Direkt hinter der Stadtgrenze auf Hainburger Gemarkung zweigt die Bernstein Straße (B 49) ab, die über die Andreas-Maurer-Brücke an das nördliche Donauufer führt. Die Pressburger Bahn besitzt einen Halt in der Stadt, der von Regionalzügen sowie Zügen der Linie S7 der S-Bahn Wien angefahren wird. Der angegebene Preis ist ein Richtpreis, der in etwa dem möglichen zukünftigen Kaufpreis entsprechen kann. Da der Preis vom Interessenten mit einem dafür ausgestellten Anbot definiert wird, kann er abhängig von der jeweiligen Nachfrage auch über dem Richtpreis zu liegen kommen. Die Zustimmung erfolgt ausschließlich vom Abgeber durch Gegenzeichnung des gestellten Angebotes! Die Wohnung wird über das brandneue, nur bei RE/MAX verfügbare Digitale Angebotsverfahren verkauft. Sicher, transparent und komfortabel. Der angegebene Preis ist der Mindestgebotspreis.

en
gemäß
gesetzl
lichem
Erforde
rnis:
H6
ei6.
z 0
wk
ä
r
m
e
b
e
d
a
rf

: KC
la
s
s
e
H
ei
z
w
ä
r
m
e
b
e
d
a
r
f
:
F 1.
a 6
kt 1
o
r
G
e
s
a
m
t
e
n
e
r
g
i
e
e
f
f
i
z
i
e
n
z:
KC
la

s
s
e
F
a
k
t
o
r
G
e
s
a
m
t
e
n
e
r
r
g
i
e
e
f
f
i
z
i
e
n
z:

Nur auf remax.at finden Sie neue RE/MAX Immobilien früher und vollständig, und mit der RE/MAX App sofort am Handy!