

Haus in optimaler Lage in Hohenau



Haus

Objektnummer: 3118_643

Eine Immobilie von RE/MAX Aktiv in Groß - Enzersdorf

Zahlen, Daten, Fakten

Art:	Haus - Einfamilienhaus
Land:	Österreich
PLZ/Ort:	2273 Hohenau an der March
Baujahr:	ca. 1920
Zustand:	Gepflegt
Wohnfläche:	110,00 m ²
Zimmer:	3
Bäder:	1
WC:	1
Stellplätze:	1
Heizwärmebedarf:	D 148,00 kWh / m ² * a
Gesamtenergieeffizienzfaktor:	D 1,88
Kaufpreis:	249.900,00 €
Provisionsangabe:	

3.00 %

Ihr Ansprechpartner



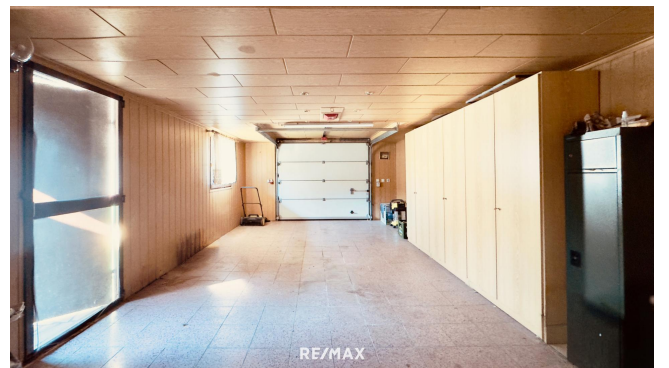
Marina Neumeier

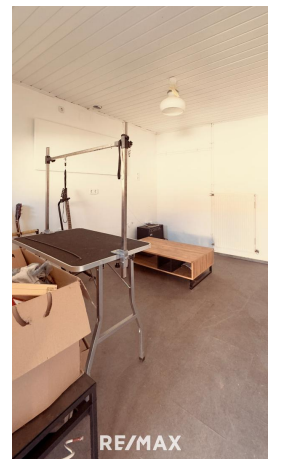
RE/MAX Aktiv in Groß - Enzersdorf
Rathausstrasse 10
2301 Groß-Enzersdorf

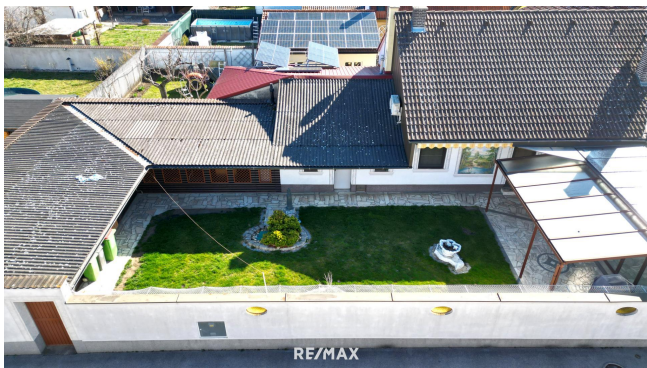
T +43 2249 21088 88
H +43 664 546 28 53

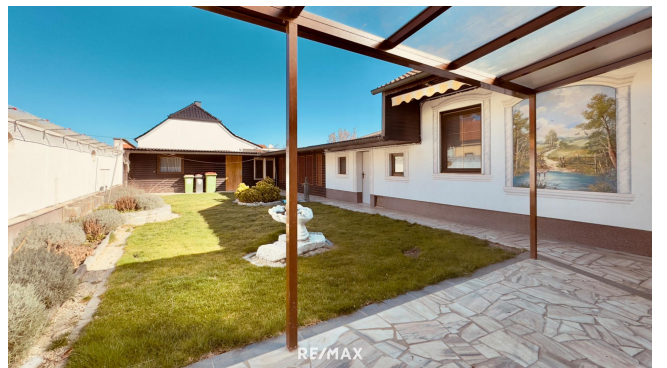






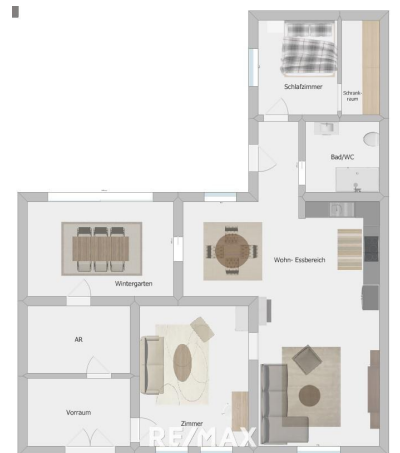












Objektbeschreibung

HIGHLIGHTS: - Saniert - Uneinsichtiger Garten - Ladestation - Wintergarten Zum Verkauf gelangt eine im Jahre 1920 in Massivbauweise errichtete Liegenschaft in Hohenau. Der Wohnbereich ist ebenerdig und verfügt über ca. 110m² - aufgeteilt in einen großen Wohn-Essbereich, ein zusätzliches Wohnzimmer, Schlafzimmer, Bad mit Dusche und WC, Vorraum, einen großen Abstellraum und einen Wintergarten. Geheizt wird mittels Gas. Weiters steht ein Kamin, mit welchem das Wohnzimmer sowie der große Wohn-Essbereich beheizt werden können. Der Innenhof ist uneinsehbar - dort befinden sich Nebengebäude, eine Garage sowie ein kleiner Erdkeller. Hohenau an der March bietet Ihnen den perfekten Ort, um das Landleben in vollen Zügen zu genießen. Die Lage dieses Objektes verspricht Ruhe und Idylle, während Sie dennoch in kurzer Zeit alle Annehmlichkeiten des täglichen Lebens erreichen können. Zahlreiche Einkaufsmöglichkeiten, Ärzte, Schulen, Kindergarten, Vereine sowie die gute Anbindung mit der Bahn nach Wien, alles das bietet Ihnen der Ort. Sehr gerne schicken Sie eine Anfrage um das Objekt zu besichtigen! Wir bitten um Verständnis, dass auf Grund der Nachweispflicht gegenüber dem Eigentümer nur Anfragen mit vollständigen Kontaktdaten (Name, Adresse, Telefonnummer, E-Mail) beantwortet werden können. Angaben gemäß

gesetzlichem

Erfordernis:

Heiz 148.0

wärm kWh/(

ebed m²a)

arf:

Klass D

e Hei

zwär

mebe

darf:

Fakto 1.88

r Ges

amte

nergi

eeffizi

enz:

Klass D

e Fak

tor G

esam

tener

gieeff

izienz

: