

Ihr Wohntraum in der Donaufelder Straße 104



Objektnummer: 83676

Eine Immobilie von EHL Immobilien GmbH

Zahlen, Daten, Fakten

Adresse	Donaufelder Straße
Art:	Wohnung
Land:	Österreich
PLZ/Ort:	1210 Wien
Baujahr:	2025
Zustand:	Erstbezug
Alter:	Neubau
Wohnfläche:	83,62 m ²
Zimmer:	4
Bäder:	1
WC:	2
Terrassen:	1
Garten:	75,05 m ²
Keller:	2,01 m ²
Heizwärmebedarf:	B 31,05 kWh / m ² * a
Gesamtenergieeffizienzfaktor:	A 0,75
Kaufpreis:	567.500,00 €
Provisionsangabe:	

Provisionsfrei für den Käufer

Ihr Ansprechpartner



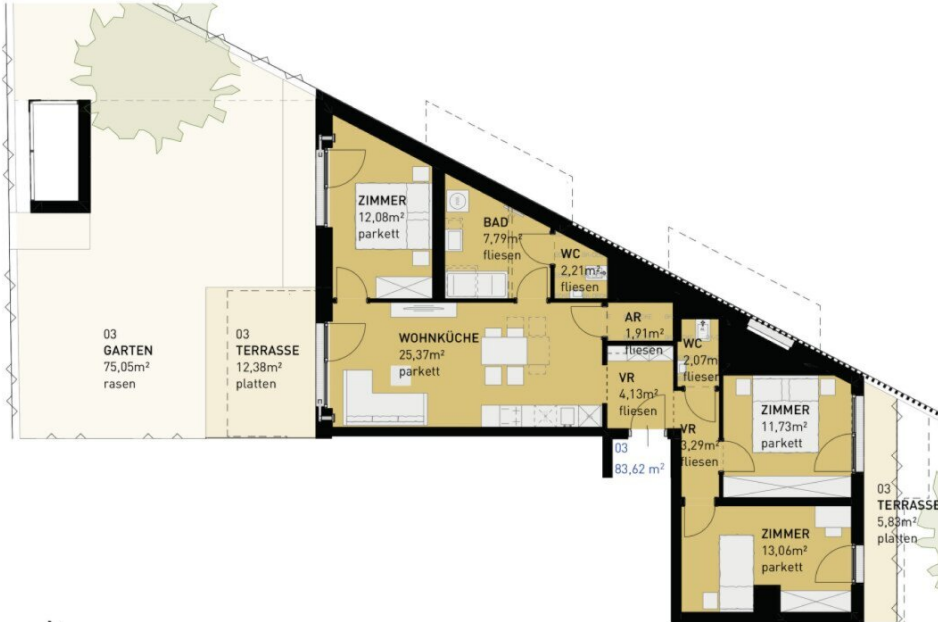
DI Birgita EHRENBURGER

EHL Wohnen GmbH
Prinz-Eugen-Straße 8-10



WOHNUNGSPLAN

+0 ERDGESCHOSS | TOP 03



2020.11.02 | A

VORABZUG | vorbehaltlich behördlicher genehmigung

hinsichtlich der elektro-, sanitär- und sonstigen ausstattungen gilt ausschließlich die jeweils aktuelle bau- und ausstattungsbeschreibung. boden- und wandbeläge sowie weitere einrichtungen sind nicht bestandteil des vertrages und dienen lediglich der veranschaulichung bzw. als vorschlag. die raum- und wohnungsgrößen können sich durch die detailplanung geringfügig ändern. alle in den plänen angegebenen abmessungen sind rohbaumasse und daher nicht für die bestellung von einbaumöbeln verwendbar - eine naturmaßnahme ist zwingend erforderlich! zusätzliche abgehängte decken und poterien erfolgen nach erfordernis, wodurch eine weitere abminderung der raumhöhe möglich ist. notwendige bauliche, behördliche, technische und konstruktive änderungen bleiben vorbehalten und haben keinen einfluss auf den vereinbarten kaufpreis. diese zeichnung bzw. ausarbeitung stellt das geistige eigentum der haring group bauräger gmbh dar und ist gesetzlich geschützt. jegliche vervielfältigung, veröffentlichung, überarbeitung, nutzung oder weitergabe an dritte im zusammenhang mit anderen projekten oder arbeiten bedarf der ausdrücklichen schriftlichen zustimmung des planers. unverbindliche plankopie - druckfehler, irrtümer und änderungen vorbehalten.

AM DONAUFELD

Donaufelder Straße 104 | 1210 Wien

+0 | ERDGESCHOSS
TOP 03 | 4-ZIMMER

03 AR	1,91
03 BAD	7,78
03 VR	7,42
03 WC	4,27
03 WOHNKÜCHE	25,37
03 ZIMMER	36,87
TOP 03 WOHNFLÄCHE	83,62 m²

03 TERRASSE	18,21
03 GARTEN	75,05



ORIENTIERUNGSPLAN | +0 ERDGESCHOSS

2025.03.11 | D02 WOHNUNGSPLAN | DS104_A00_PP_X



Objektbeschreibung

Wohnen am Donaufeld

Im 21. Bezirk Wiens entsteht ein modernes Wohngebäude mit 30 Eigentumswohnungen perfekt auf unterschiedliche Bedürfnisse zugeschnitten. Die durchdachten 2- bis 4-Zimmer-Wohnungen bieten Wohnflächen zwischen 35 m² und 93 m² und erfüllen vielfältige Ansprüche an ein komfortables Wohnen.

Die ruhige Lage in Floridsdorf überzeugt mit einer hervorragenden Anbindung an die Wiener Innenstadt sowie an das öffentliche Verkehrsnetz.

Die Fakten:

- 30 Eigentumswohnungen
- 2 bis 4 Zimmer mit Wohnflächen von ca. 35 bis 93 m²
- Naherholungsgebiet Alte Donau
- Kleinkinderspielplatz
- 13 Tiefgaragenstellplätze
- Ideal für Anleger und Eigennutzer

Die Ausstattung:

- Eichenparkettböden
- Hochwertige Sanitärausstattung
- Fußbodenheizung über Luft-Wasser-Wärmepumpe oder andere energieschonende Wärmeerzeugungsanlagen
- Kunststofffenster
- Außenliegend Sonnenschutz (manuelle Bedienung).

Die Lage

Genießen Sie eine hohe Lebensqualität in einem Bezirk mit zahlreichen Freizeitmöglichkeiten: Die Alte Donau, die Donauinsel und weitläufige Grünflächen laden zu Erholung und Aktivitäten ein. Darüber hinaus sorgen eine hervorragende Nahversorgung und zahlreiche Einkaufsmöglichkeiten für zusätzlichen Komfort.

Profitieren Sie von modernem Wohnkomfort in einer der dynamischsten Gegenden Wiens.

Straßenbahnlinie: 25 und 26

U-Bahn: U1 und U6

Fertigstellung: voraussichtlich Mitte 2027

Provisionsfrei für den Käufer!

Wir weisen darauf hin, dass zwischen dem Vermittler und dem zu vermittelnden Dritten ein familiäres oder wirtschaftliches Naheverhältnis besteht.

Der Vermittler ist als Doppelmakler tätig.

Infrastruktur / Entfernungen

Gesundheit

Arzt <250m

Apotheke <250m

Klinik <2.000m

Krankenhaus <2.250m

Kinder & Schulen

Schule <500m

Kindergarten <250m

Universität <750m

Höhere Schule <1.500m

Nahversorgung

Supermarkt <250m

Bäckerei <500m

Einkaufszentrum <1.500m

Sonstige

Geldautomat <1.250m

Bank <1.500m

Post <1.500m

Polizei <500m

Verkehr

Bus <250m

U-Bahn <1.250m

Straßenbahn <250m

Bahnhof <1.500m

Autobahnanschluss <2.250m

Angaben Entfernung Luftlinie / Quelle: OpenStreetMap