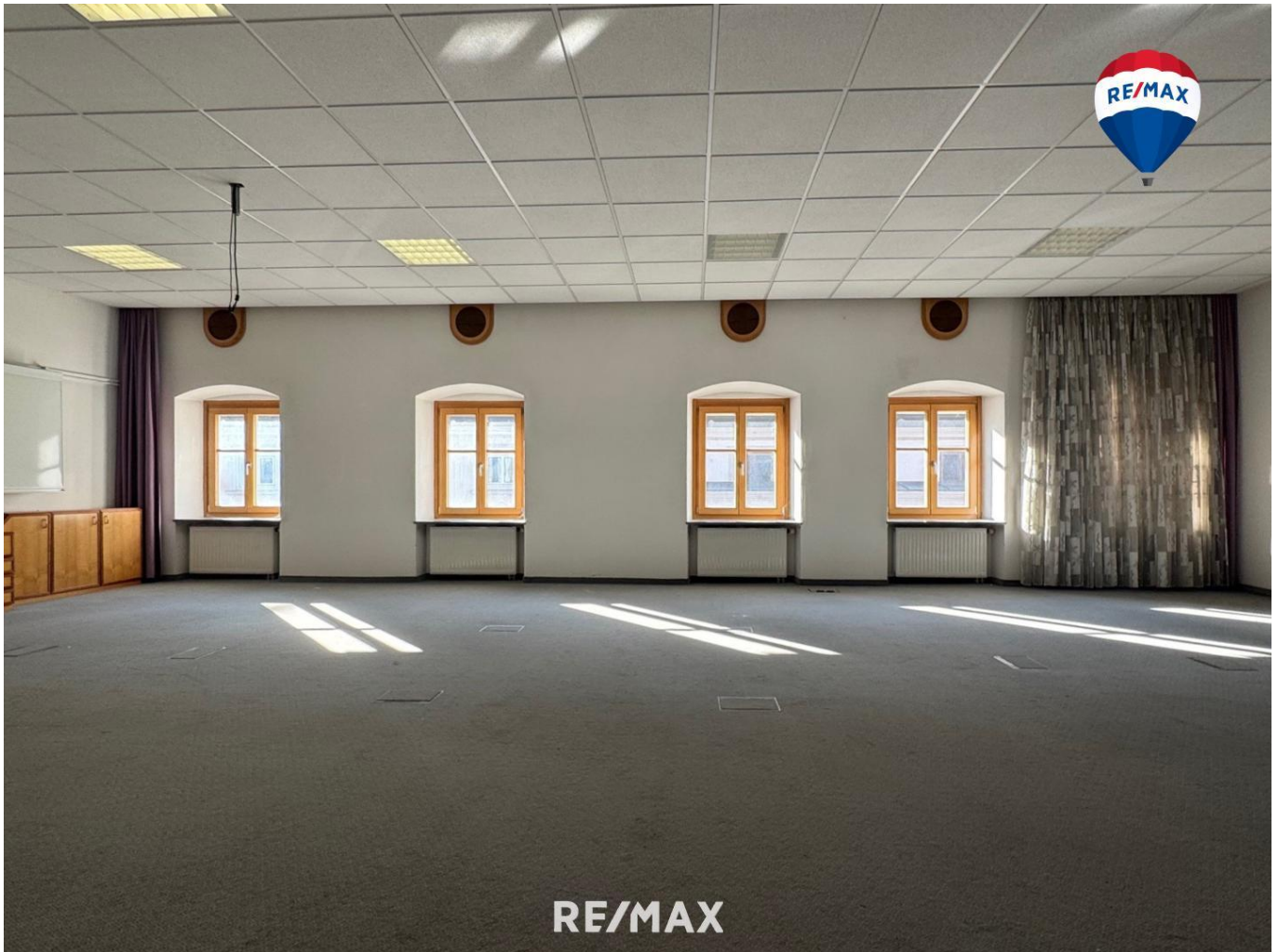


Großzügige Büroflächen mit Mitarbeiterterrasse im Herzen Eferdings



Bürofläche I mit Blick auf die Schmiedstraße

Objektnummer: 3777_334

Eine Immobilie von RE/MAX Bonus

Zahlen, Daten, Fakten

Art:	Büro / Praxis - Bürofläche
Land:	Österreich
PLZ/Ort:	4070 Eferding
Möbliert:	Teil
Nutzfläche:	167,00 m ²
Bürofläche:	167,00 m ²
WC:	3
Balkone:	2
Terrassen:	1
Heizwärmebedarf:	C 82,00 kWh / m ² * a
Gesamtenergieeffizienzfaktor:	C 1,16
Gesamtmiete	1.164,00 €
Kaltmiete (netto)	751,67 €
Kaltmiete	918,67 €

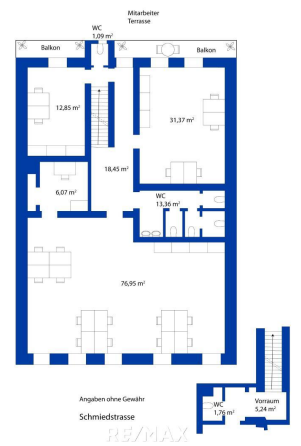
Ihr Ansprechpartner

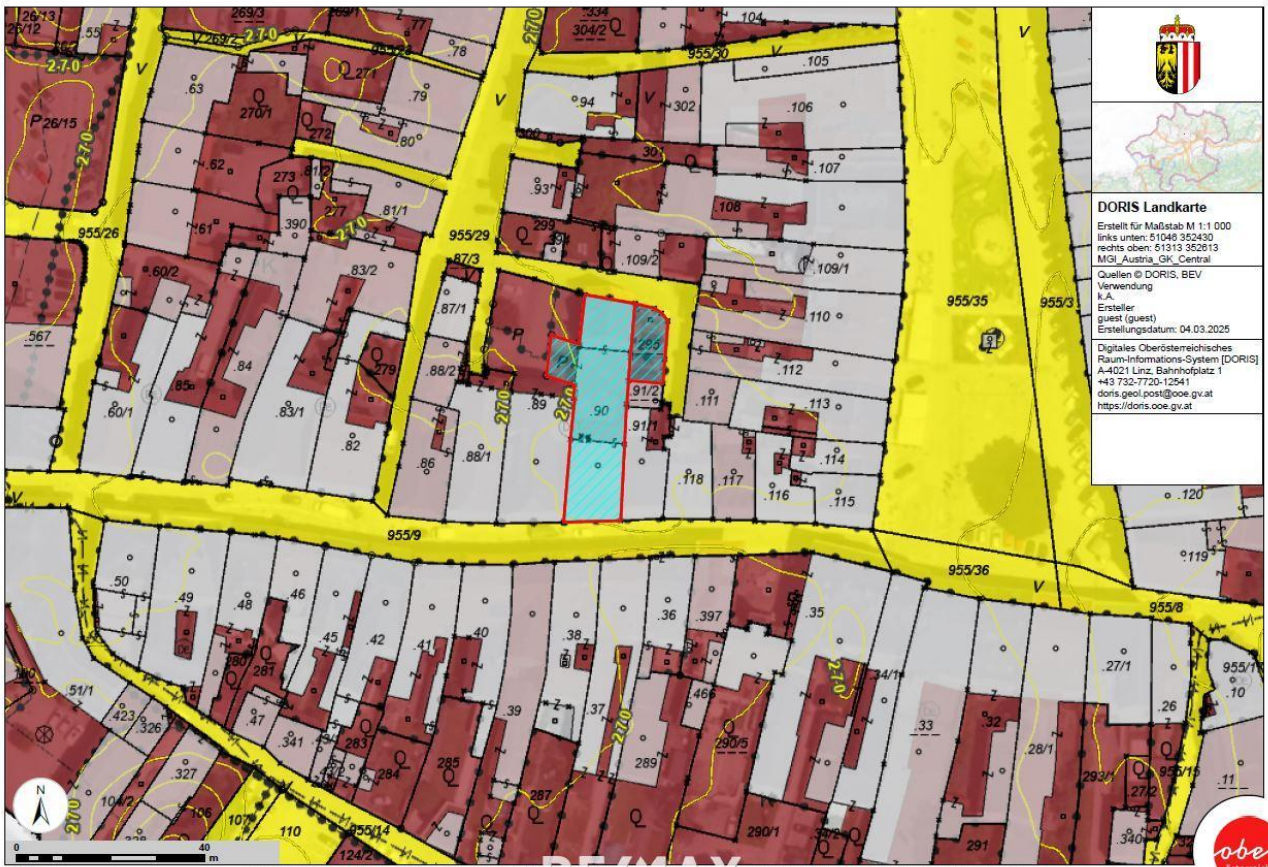


Franz Ammerstorfer

RE/MAX Bonus
Schmiedstrasse 20
4070 Eferding

Gerne stehe ich Ihnen für weitere Informationen oder einen Besichtigungstermin zur Verfügung.





1/1 Für die inhaltliche Richtigkeit, Vollständigkeit oder für Fehlerfreiheit der Inhalte wird keine Gewähr aus und übernimmt keine Haftung jeglicher Art. Des Weiteren ist die Haftung für Folgeschäden, die aus der Nutzung der Inhalte resultieren, ausgeschlossen.



1/1 Für die inhaltliche Richtigkeit, Vollständigkeit oder für Fehlerfreiheit der Inhalte wird keine Gewähr aus und übernimmt keine Haftung jeglicher Art. Des Weiteren ist die Haftung für Folgeschäden, die aus der Nutzung der Inhalte resultieren, ausgeschlossen.

Objektbeschreibung

Großzügige Büroflächen mit Mitarbeiterterrasse im Herzen Eferdings Diese attraktive Bürofläche befindet sich im Zentrum von Eferding, einer charmanten und gut erreichbaren Bezirkshauptstadt im oberösterreichischen Raum. Die zentrale Lage bietet nicht nur eine hervorragende Anbindung an die öffentlichen Verkehrsmittel, sondern auch kurze Wege zu Restaurants, Geschäften und anderen wichtigen Dienstleistern. Ideal für Unternehmen, die sowohl eine ausgezeichnete Lage als auch eine angenehme Arbeitsatmosphäre suchen. Diese Bürofläche befindet sich in einem gepflegten Gebäude und besticht durch ihre Helligkeit und modernen Ausstattungsmerkmale. Sie bietet auf rund 167 m² ausreichend Platz für individuelle Bürogestaltungen und ist damit perfekt für kleine bis mittelgroße Unternehmen geeignet. Fensterflächen sorgen für eine lichtdurchflutete Arbeitsumgebung, die das Wohlbefinden Ihrer Mitarbeiter steigert. Mitarbeiterterrasse: Eine großzügige Terrasse im Außenbereich bietet den Mitarbeitern einen idealen Ort für Pausen oder informelle Besprechungen im Freien. Küche: Eine separate, voll ausgestattete Küche steht zur Verfügung, sodass Ihre Mitarbeiter in den Pausen entspannen und sich eigenständig versorgen können. WC-Anlagen: Die Bürofläche verfügt über mehrere, gut platzierte WC-Räume, die sowohl den Bedürfnissen der Mitarbeiter als auch der Kunden gerecht werden. Für Fragen steht Ihnen unsere Ansprechpartner gerne zur Verfügung! Gerne könne Sie unverbindlich einen Besichtigungstermin vereinbaren. Nur auf www.remax.at finden Sie neue RE/MAX Immobilien früher und vollständig, und mit der RE/MAX-APP sofort am Handy! BITTE BEACHTEN SIE, dass wir aufgrund der Nachweispflicht gegenüber dem Eigentümer nur Anfragen mit vollständiger Angabe des Namens, der Wohnadresse sowie der Telefonnummer bearbeiten können. Gerne senden wir Ihnen ein kostenloses Detailangebot mit weiteren Informationen zu. Unverbindliche Unterlagen: Die angegebenen Informationen sind nach bestem Wissen erstellt, Druck- bzw. Redaktionsfehler oder Irrtümer vorbehalten. Für Angaben, Auskünfte und Flächen, die uns von Eigentümerseite bzw. Dritten zur Verfügung gestellt wurden, können wir keine Haftung übernehmen. Angaben gemäß gesetzlichem

Erfordernis:

Miete	€	751,67	zzgl 20% USt.
-------	---	--------	------------------

Betriebskosten	€	167	
----------------	---	-----	--

Heizkosten	€	95	
------------	---	----	--

Umsatzsteuer	€	150,33	
--------------	---	--------	--

Gesamtbetrag

€	1164	
---	------	--

Heizwär 82.0 kWh
mebedarf/(m²a)

:

Klasse H C

eizwärme

bedarf:

Faktor G 1.16

esamten

ergieeffizi

enz:

Klasse C

Faktor G

esamten

ergieeffizi

enz: