

Familientraum - wunderschönes, geräumiges Wohnhaus mit Pool



Garten mit Pool

Objektnummer: 3827_379

Eine Immobilie von RE/MAX Harmony

Zahlen, Daten, Fakten

Art:	Haus - Einfamilienhaus
Land:	Österreich
PLZ/Ort:	7033 Pöttsching
Baujahr:	ca. 2010
Wohnfläche:	162,00 m ²
Zimmer:	7
Bäder:	3
WC:	3
Terrassen:	1
Stellplätze:	1
Kaufpreis:	540.000,00 €
Provisionsangabe:	

3.00 %

Ihr Ansprechpartner



Michael Wukovits

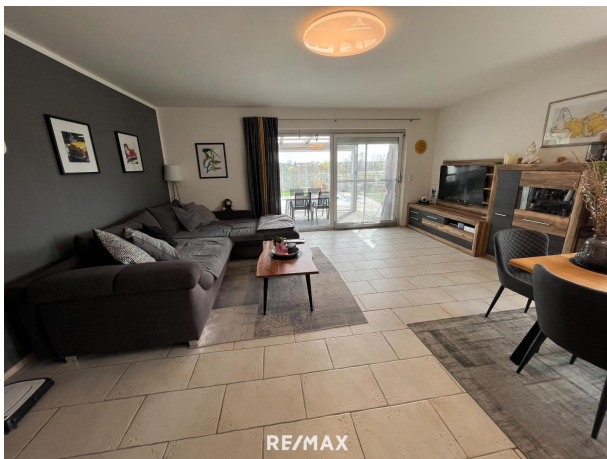
RE/MAX Harmony
Wienerstraße 39
2620 Neunkirchen

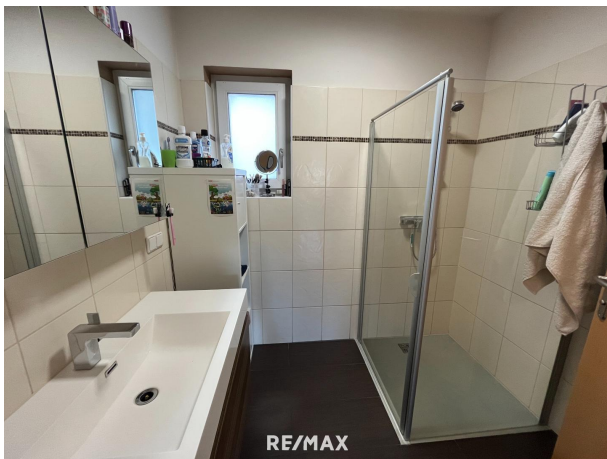
T +43 2635 66 461
H +43 664 4016302

Gerne stehe ich Ihnen für weitere Informationen oder einen Besichtigungstermin zur

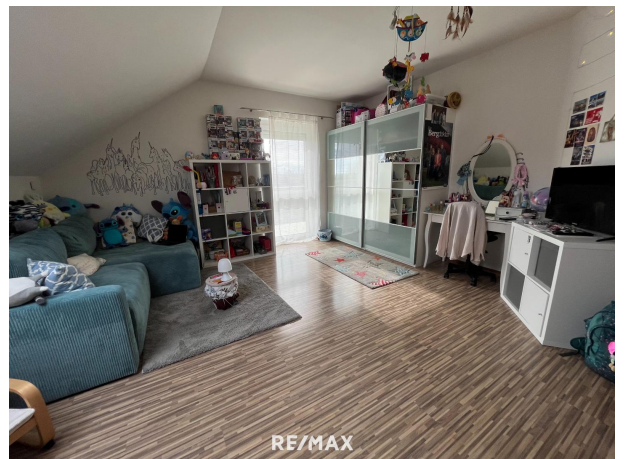
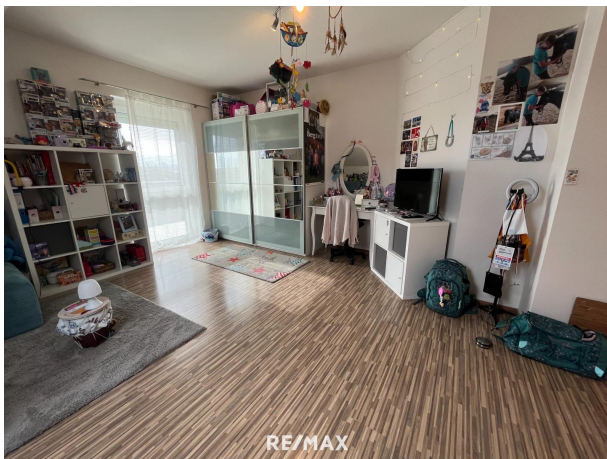


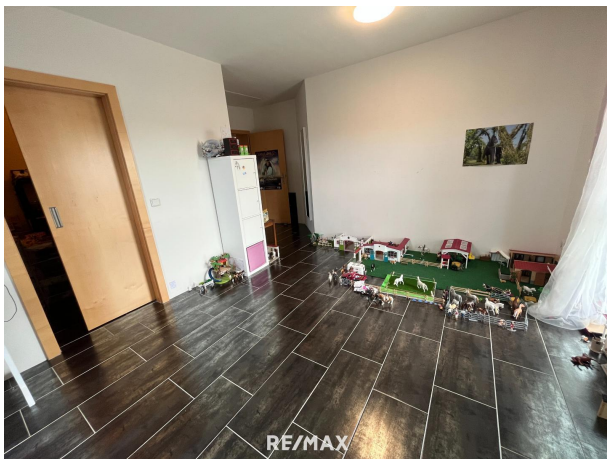


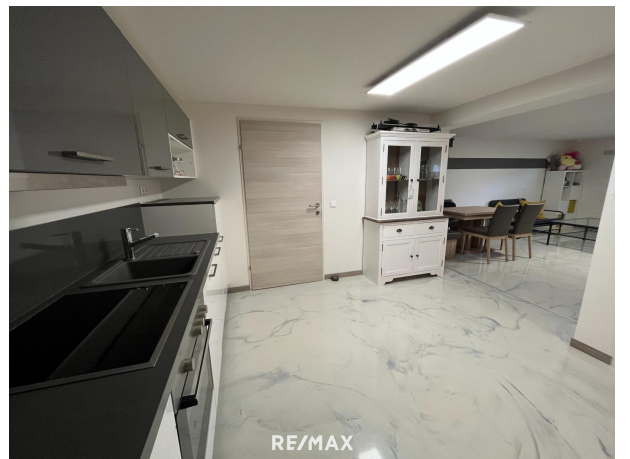


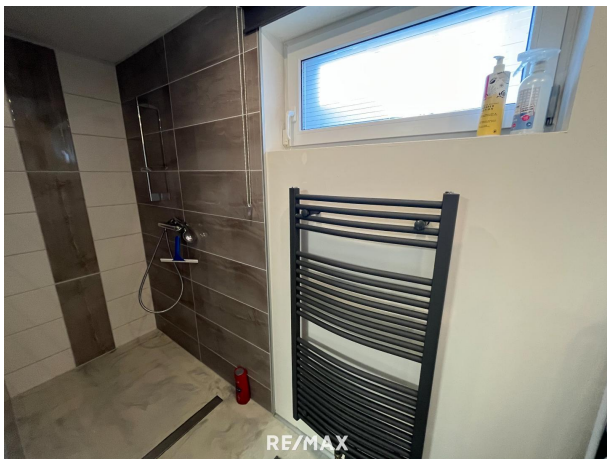














RE/MAX

Objektbeschreibung

Wenn Sie auch den Traum vom einem großzügigem Eigenheim erfüllen möchten, dann ist dieses Haus bestimmt interessant für Sie! Dieses wunderschöne Einfamilienhaus in ruhiger Lage ist perfekt für Familien geeignet, aber auch für jeden, der gerne geräumig wohnen möchte! Der wunderschöne Garten mit einem tollen Pool runden dieses tolle Angebot ab. Es punktet mit vielen Extras, mit ihrer ruhigen Lage, aber auch mit ihrer hochwertigen Ausstattung. Ein Haus zum Wohlfühlen. HIERZU EINIGE DETAILS: > ca. 668 m² Grundstücksfläche > ca. 162 m² Wohnfläche > ca. 84 m² Erdgeschoss > ca. 78 m² Dachgeschoss > ca. 85 m² Kellergeschoss > Baujahr ca. 2010 > insgesamt 7 Zimmer inkl. ausgebautem Kellergeschoss > Ziegelmassiv-Bauweise > Luftwärmepumpe > Fußbodenheizung - Erdgeschoss/Dachgeschoss/Kellergeschoss > Klimaanlage im Wohn- und Esszimmer > Windfang > Sommergarten > Terrasse > ebener Garten mit Pool > große Doppelgarage Das großzügige Haus gliedert sich in: Erdgeschoss: Diele, Küche, Wohnzimmer mit Essbereich, Badezimmer, WC, Zimmer, Speis, Abstellraum Obergeschoss: Vorraum, 3 Zimmer, Badezimmer, WC Kellergeschoss: Vorraum, Küche, 2 Zimmer, Dusche, WC, Technik, Pöttching ist eine charmantes Dorf, umgeben von Natur und Ruhe bietet diese Region eine idyllische Kulisse für ein entspanntes Leben. Die Stadtgrenze von Wien erreichen Sie in 35 Minuten und von Wr. Neustadt in 10 Minuten. In Pöttching finden Sie Supermarkt, Kaffeehaus, Restaurant, den Meierhof mit seinen verschiedensten Aktivitäten, Kindergarten, Schule, Ärzte, Freibad uvm.. Daher bietet es seinen EinwohnerInnen alle erforderlichen Infrastruktureinrichtungen und präsentiert sich als Ort zum Wohlfühlen für Jung und Alt. Wir nehmen uns bei den Besichtigungen persönlich für Sie Zeit. Überzeugen Sie sich vor Ort von diesem tollen Objekt! Ich freue mich auf Sie! Gerne kümmern wir uns um Ihre Finanzierung. Unsere Finanzexperten arbeiten mit verschiedenen Banken und können für Sie daher unverbindliche Angebote vorbereiten. Sprechen Sie Ihren Makler/in aktiv an. Die Angaben zum Objekt basieren auf uns zur Verfügung gestellten Informationen. Eine Haftung unsererseits ist hierfür ausgeschlossen. Detailfragen werden im Zuge von Besichtigungen besprochen, geklärt oder nachgereicht. Wir bitten um Verständnis, dass wir aufgrund der Nachweispflicht gegenüber dem Eigentümer, nur Anfragen mit vollständigen Kontaktdaten (Name, Anschrift, TelefonNr., E-Mail) beantworten können. Wir informieren Sie darüber, dass wir bei diesem Objekt eine Doppelmaklertätigkeit ausüben. (§ 5 Abs. 3 MaklerG). Dieses Angebot ist unverbindlich und einer Zwischenverwertung vorbehalten. Nebenkosten Kaufvertrag: 3 % vom Kaufpreis Provision zzgl. MwSt. 3,5 % Grunderwerbsteuer 1,1 % Grundbuchseintragungsgebühr Kaufvertragserrichtung und Treuhandschaft lt. Tarifordnung des Vertragserrichters