

**Exklusives Investieren in der Donaustadt: Entdecken Sie
Am Bienefeld als renditestarkes Investment!**



Objektnummer: 75312

Eine Immobilie von EHL Immobilien GmbH

Zahlen, Daten, Fakten

Adresse	Groß-Enzersdorfer Straße
Art:	Wohnung
Land:	Österreich
PLZ/Ort:	1220 Wien
Baujahr:	2023
Zustand:	Erstbezug
Alter:	Neubau
Wohnfläche:	49,80 m ²
Zimmer:	2
Bäder:	1
WC:	1
Terrassen:	1
Heizwärmebedarf:	B 40,30 kWh / m ² * a
Gesamtenergieeffizienzfaktor:	A 0,75
Kaufpreis:	242.400,00 €
Betriebskosten:	149,40 €
USt.:	14,94 €
Provisionsangabe:	

3% des Kaufpreises zzgl. 20% USt.

Ihr Ansprechpartner



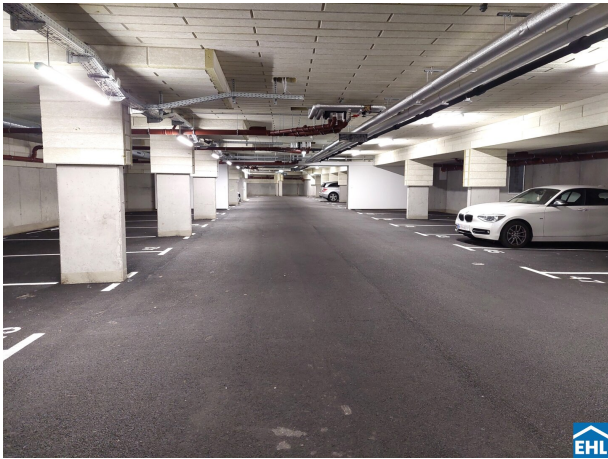
Andrea PÖCHHACKER; MSc

EHL Wohnen GmbH
Prinz-Eugen-Straße 8-10











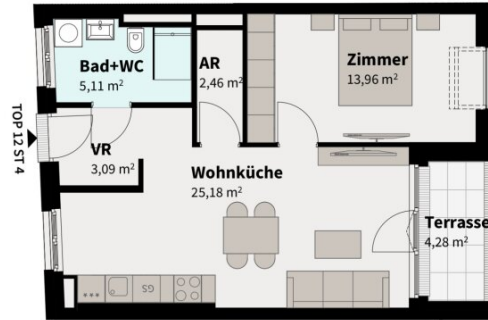
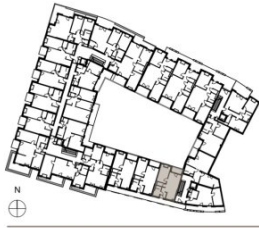
am Bienefeld

GROSS-ENZERSDORFER STRASSE 7-11
1220 WIEN

TOP 12 STIEGE 4

Wohnfläche 49,80 m²
Balkon/Terrasse 4,28 m²

Übersicht 1. DACHGESCHOSS



0 5
Maßstab 1:100 bei A4 - Planstand 01.02.2021

ein Projekt der

REALTRADE
IMMOBILIEN GRUPPE

Die dargestellte Möblierung, ausgenommen die in der Bau- und Ausstattungsbildbeschreibung enthaltene, ist nicht Bestandteil des Lieferumfanges und dient nur als Einrichtungsvorschlag. Alle dargestellten Gegenstände haben symbolhaften Charakter. Spielplatz und Gartengestaltung im Kaufpreis nicht enthalten. Druck- und Satzfehler, sowie Irrtümer und baulich bedingte Änderungen vorbehalten. Die Wohnungsgrößen sind Circa Angaben. Maßgeblich ist in jedem Fall der Kaufvertrag.



Objektbeschreibung

Investieren im Bienefeld, renditenstark punkten!

Perfekt konzipiert für effizientes Wohnen und beeindruckende Renditen. Diese Wohnungen bieten nicht nur durchdachte Grundrisse, sondern auch eine unschlagbare Lage: eine harmonische Verbindung von städtischem Komfort und natürlicher Schönheit.

Profitieren Sie von einer erstklassigen Infrastruktur, die Ihre Anlegerwohnung in die Nähe von allem bringt, was Sie brauchen. Von Einkaufsmöglichkeiten bis hin zu Bildungseinrichtungen und öffentlichen Verkehrsmitteln – alles ist nur einen Katzensprung entfernt. Sie und Ihre Mieter werden von der unübertroffenen Zugänglichkeit zu urbanen Annehmlichkeiten profitieren, ohne auf die Ruhe und Frische der Natur verzichten zu müssen.

Top Wohnungen in guter Lage

Die Wohnungen bieten jedoch nicht nur eine gute Lage. Sie sind auch ein Statement für modernen Wohnkomfort. Durchdachte Grundrisse maximieren den Wohnraum und sorgen für eine effiziente Nutzung jeder Quadratmeter.

Investieren Sie mit Vertrauen, sei es in bereits vermietete Top-Einheiten oder in neu fertiggestellte Tops. Mit diesem Projekt bieten wir Ihnen eine Investitionsmöglichkeit, die langfristigen Erfolg verspricht.

Nutzen Sie diese einzigartige Gelegenheit, in Vorsorgewohnungen mit attraktiven Renditemöglichkeiten zu investieren.

Das Projekt

- 83 Wohneinheiten + 1 Atelier
- Wohnflächen von 40 bis 108 m²
- 2 bis 4 Zimmer pro Einheit
- Alle Einheiten mit Freiflächen in Form von Loggia, Balkon, Terrasse und Eigengarten
- 53 Stellplätze in der Tiefgarage
- Fahrrad-/Kinderwagenraum
- Gemeinschaftsraum
- Kinderspielplatz

Die Ausstattung

Alle Materialien dieser Wohnungen wurde sorgfältig ausgewählt um höchste Qualität, modernes Design und Funktionalität zu gewährleisten. Von hochwertigen Bodenbelägen bis hin zu erstklassigen Sanitäranlagen – jede Einheit ist darauf ausgerichtet, langfristige Mieter anzuziehen:

- Teilweise außenliegender Sonnenschutz
- 3-fach verglaste Fenster
- Hochwertige Fliesen & Parkettböden
- Fußbodenheizung
- Thermische Solaranlage
- Gegensprechanlagen

Kaufpreise der Vorsorgewohnungen

von EUR 147.100,- bis EUR 490.000,- netto zzgl. 20% USt.

Zu erwartender Mietertrag

von ca. EUR 13,00 bis EUR 14,65 netto/m²

3% Kundenprovision

Fertigstellung: bereits erfolgt

Bei diesem Angebot handelt es sich um eine Vorsorgewohnung, die zu Vermietungszwecken erworben wird. Der angegebene Kaufpreis versteht sich daher zzgl. 20% USt. Diese Daten sind vorbehaltlich möglicher Änderungen.

Wir weisen darauf hin, dass zwischen dem Vermittler und dem zu vermittelnden Dritten ein familiäres oder wirtschaftliches Naheverhältnis besteht.

Der Vermittler ist als Doppelmakler tätig.

Infrastruktur / Entfernungen

Gesundheit

Arzt <250m

Apotheke <250m

Klinik <1.500m

Krankenhaus <2.000m

Kinder & Schulen

Schule <500m

Kindergarten <500m

Universität <1.750m

Höhere Schule <1.750m

Nahversorgung

Supermarkt <250m

Bäckerei <250m

Einkaufszentrum <3.750m

Sonstige

Bank <250m

Geldautomat <250m

Post <1.250m

Polizei <1.000m

Verkehr

Bus <250m

U-Bahn <1.500m

Straßenbahn <750m

Bahnhof <1.500m

Autobahnanschluss <3.250m

Angaben Entfernung Luftlinie / Quelle: OpenStreetMap