

Gartenwohnung mit kleiner Terrasse in renoviertem Zustand!



Wohnung - Wohnbereich - Visualisierung

Objektnummer: 1613_11052

Eine Immobilie von RE/MAX Immoreal

Zahlen, Daten, Fakten

Art:	Wohnung - Etage
Land:	Österreich
PLZ/Ort:	6500 Landeck
Baujahr:	ca. 1996
Möbliert:	Teil
Wohnfläche:	53,38 m ²
Zimmer:	2
Bäder:	1
WC:	1
Terrassen:	1
Stellplätze:	1
Garten:	8,66 m ²
Keller:	3,74 m ²
Heizwärmebedarf:	C 85,00 kWh / m ² * a
Gesamtenergieeffizienzfaktor:	C 1,36
Kaufpreis:	199.000,00 €
Infos zu Preis:	

Verhandlungsbasis

Provisionsangabe:

3.00 %

Ihr Ansprechpartner



Dominic Grünauer



Die Nr. 1 in Sachen Immobilien
Imst | Landeck | Innsbruck

RE/MAX
Residence Group

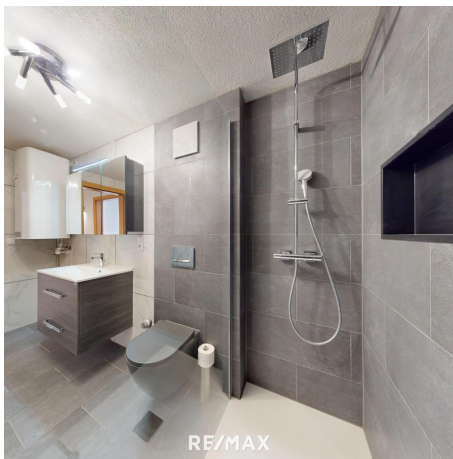
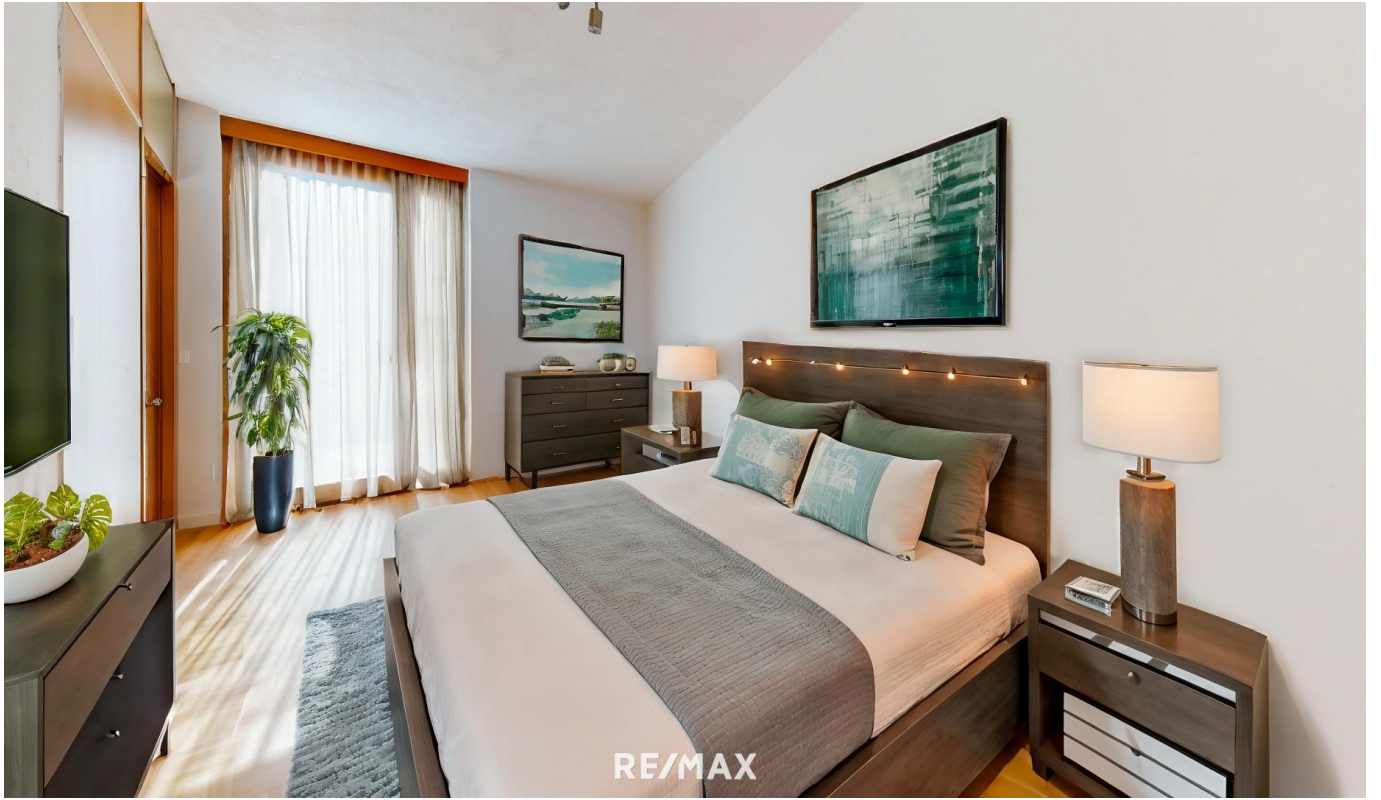


Sie und Ihre Immobilie,
sie stehen bei uns im Fokus.

📞 Dominic Grünauer +43 664 88 43 11 29

📞 Ines Raggrer +43 664 91 81 696





Objektbeschreibung

Gartenwohnung mit kleiner Terrasse in renoviertem Zustand! • Wohnfläche: ca. 53,38 m² • Für Anleger geeignet • 2-Zimmer-Wohnung (1 Schlafzimmer) • Baujahr: ca. 1996 • Flächenwidmung: Wohngebiet • Heizung: Zentralheizung mit Öl • Terrasse & Garten • Kellerabteil • 1 Autoabstellplatz (Carport) • 3D-Rundgang vorhanden Wir bitten um Verständnis dafür, dass auf Grund der Nachweispflicht gegenüber dem Eigentümer nur Anfragen mit vollständigen Kontaktdaten (Name, Adresse, Telefonnummer, Email) beantwortet werden können. Angaben gemäß gesetzlichem Erfordernis:

Heizwärmebedarf: 85.0 kWh/(m²a)

Klasse C

Heizwärmebedarf:

Faktor Gesamtenergieeffizienz 1.36

Primärenergieeffizienz:

Klasse Faktor Gesamtenergieeffizienz C

Primärenergieeffizienz

:

Weitere interessante Objekte finden Sie unter <http://www.remax-recon.at/>