

## Almferienwohnung in idyllischer Landschaft



Ansicht

**Objektnummer: 3819\_178**

**Eine Immobilie von RE/MAX Tradition**

## Zahlen, Daten, Fakten

|                          |                      |
|--------------------------|----------------------|
| <b>Art:</b>              | Wohnung              |
| <b>Land:</b>             | Österreich           |
| <b>PLZ/Ort:</b>          | 8794 Vordernberg     |
| <b>Möbliert:</b>         | Voll                 |
| <b>Wohnfläche:</b>       | 77,00 m <sup>2</sup> |
| <b>Zimmer:</b>           | 2                    |
| <b>WC:</b>               | 1                    |
| <b>Gesamtmiete</b>       | 340,00 €             |
| <b>Kaltmiete (netto)</b> | 250,00 €             |
| <b>Kaltmiete</b>         | 340,00 €             |

## Ihr Ansprechpartner

**Christine Wolfinger**

RE/MAX Tradition  
Waasenplatz 1  
8700 Leoben

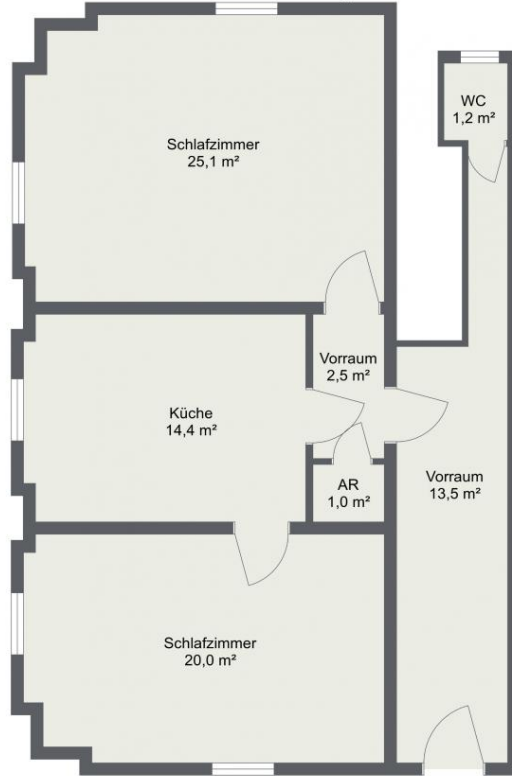
H +436644707223

Gerne stehe ich Ihnen für weitere Informationen oder einen Besichtigungstermin zur Verfügung.





### Ferienwohnung



## Objektbeschreibung

Naturliebhaber aufgepasst! Sie sind auf der Suche nach einem Rückzugsort zum Entschleunigen? - Hier können Sie Ihre Wochenenden oder Ihren Urlaub in wunderschöner von Wäldern und Bergen umrandeten Umgebung verbringen! Wesentliche Merkmale der Umgebung: Die Almferienwohnung befindet sich ca. 1,5 km von Vordernberg entfernt und liegt in einer malerischen Umgebung, geprägt von den Eisenerzer Alpen und dem Hochschwab-Massiv. Die Region ist bekannt für ihre reiche Bergbaugeschichte, die im nahegelegenen Schaubergwerk Erzberg erlebbar ist. Die idyllische Landschaft lädt zu vielfältigen Outdoor-Aktivitäten ein, während die Nähe zu Städten wie Leoben für eine gute Infrastruktur sorgt. Insgesamt bietet die Umgebung der Almferienwohnung in Vordernberg eine harmonische Kombination aus Naturerlebnis, kulturellen Sehenswürdigkeiten und notwendiger Infrastruktur. Geschäfte des täglichen Bedarfs: In Vordernberg und den umliegenden Gemeinden finden Sie mehrere Supermärkte, Bäckereien und Metzgereien, die den täglichen Bedarf decken. Für ein umfangreicheres Einkaufsangebot können Sie die nahegelegene Stadt Leoben besuchen, die eine Vielzahl von Geschäften und Einkaufszentren bietet. Gesundheitseinrichtungen: In der Umgebung gibt es Allgemeinmediziner und Apotheken, die für die medizinische Grundversorgung zuständig sind. Für spezialisierte medizinische Leistungen stehen in Leoben ein Krankenhaus und Fachärzte zur Verfügung. Freizeitgestaltungsmöglichkeiten: • Wandern und Bergsteigen: Der Präbichl-Pass trennt die Eisenerzer Alpen vom Hochschwab und ist ein beliebter Ausgangspunkt für Wanderungen und Bergtouren. • Skifahren: Das Skigebiet Präbichl bietet Pisten und Skirouten mit einer Gesamtlänge von 20 km und ist das zweitgrößte in der Tourismusregion Hochsteiermark. • Museumsbahn: Die historische Erzbergbahn, die früher den Erzberg mit dem Hüttenwerk in Leoben-Donawitz verband, wird heute als Museumsbahn betrieben und bietet eine besondere Attraktion für Eisenbahnfreunde. Zur Information: Die Erstellung eines Energieausweises ist nicht notwendig, da das Gebäude, in dem sich die Ferienwohnung befindet, nach Art seiner Benützung während eines begrenzten Zeitraumes im Kalenderjahr den vierteljährlichen Energiebedarf nicht übersteigt, gerechnet gegenüber einer ganzjährigen Benützung. Das Mietverhältnis des zu vermietenden Objektes unterliegt nicht dem Mietgesetz (Vollausnahme). Bitte beachten Sie, dass wir aufgrund unserer Nachweispflicht dem Abgeber gegenüber nur Anfragen beantworten können, die Ihren Namen, die vollständige Adresse, eine E-Mail-Adresse und eine Telefonnummer enthalten. Haben Sie Interesse? Zögern Sie nicht und vereinbaren einen unverbindlichen Besichtigungstermin. Ich freue mich auf Ihren Anruf!

ga  
be  
n g  
em  
äß  
ge  
set  
zlic  
he

