

Platz für zwei Familien in zentraler Lage in Leibnitz



Hauseingang

Objektnummer: 1605_5092

Eine Immobilie von RE/MAX Leibnitz

Zahlen, Daten, Fakten

Adresse	Im Lerchenfeld 15
Art:	Haus - Mehrfamilienhaus
Land:	Österreich
PLZ/Ort:	8430 Leibnitz
Baujahr:	ca. 1966
Zustand:	Gepflegt
Möbliert:	Teil
Wohnfläche:	230,00 m ²
Zimmer:	7
Bäder:	1
WC:	2
Balkone:	1
Terrassen:	1
Stellplätze:	3
Keller:	34,00 m ²
Heizwärmebedarf:	E 170,00 kWh / m ² * a
Gesamtenergieeffizienzfaktor:	D 2,05
Kaufpreis:	448.000,00 €
Provisionsangabe:	
	3.00 %

Ihr Ansprechpartner



Barbara Jöbstl

RE/MAX Leibnitz



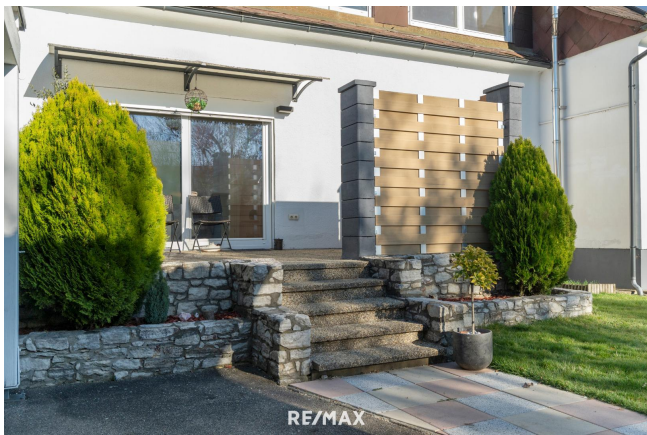
RE/MAX

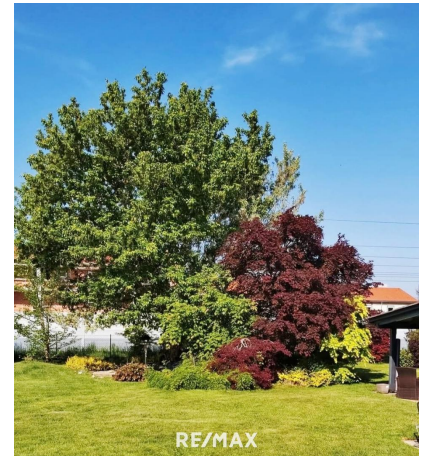


RE/MAX



RE/MAX







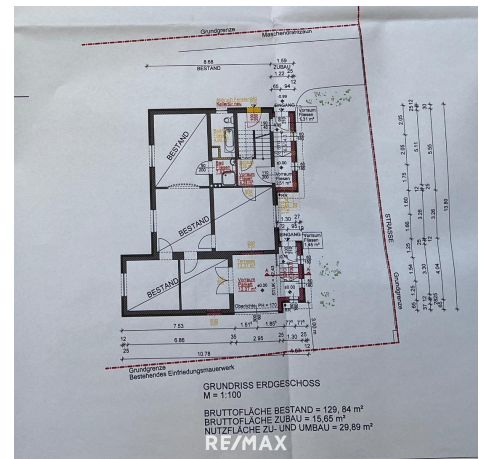


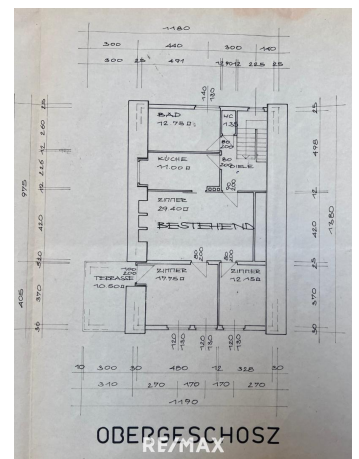
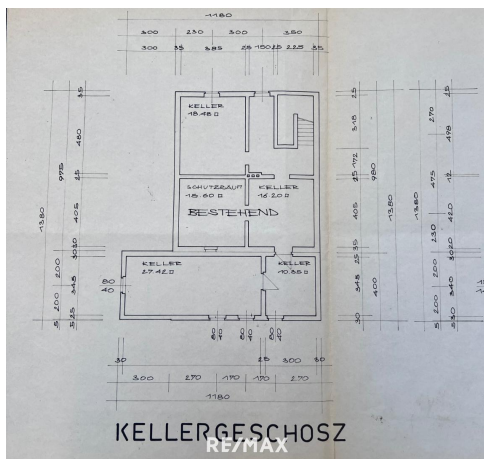
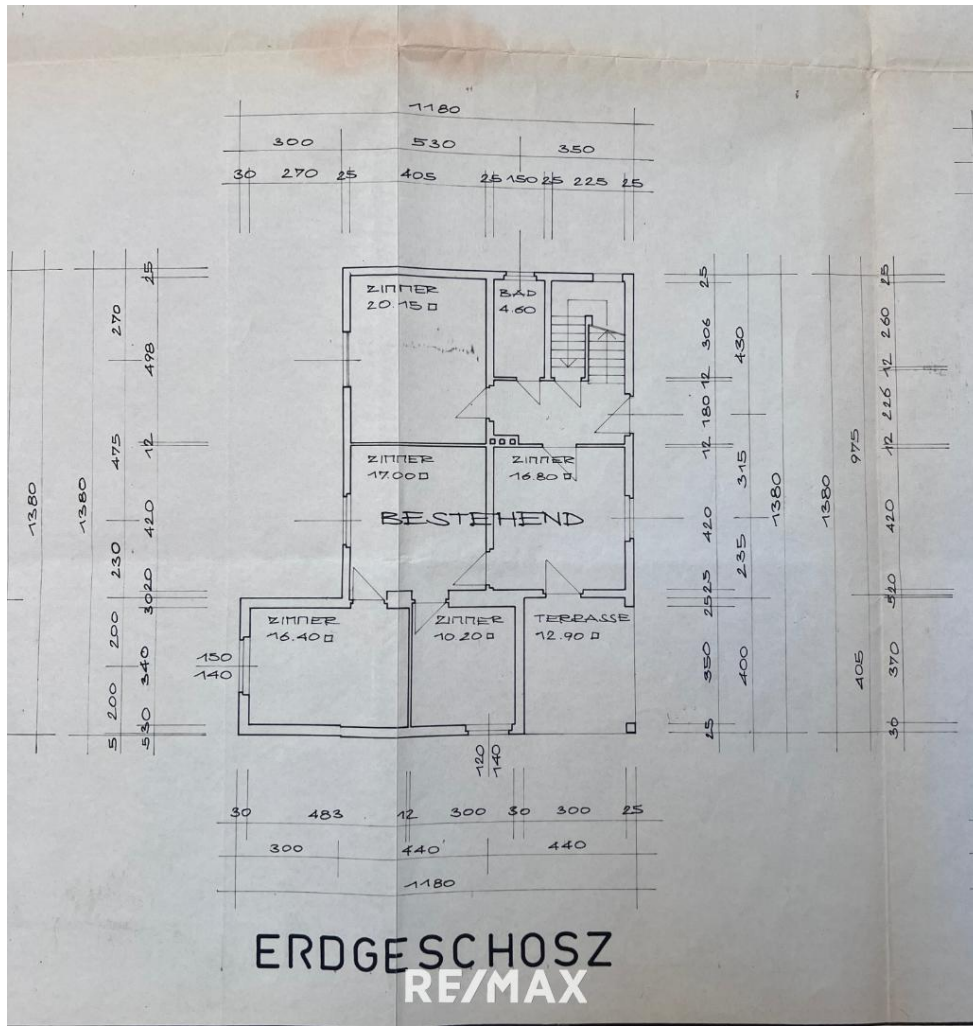


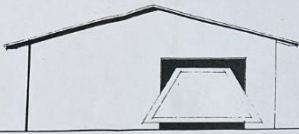




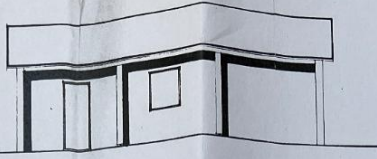






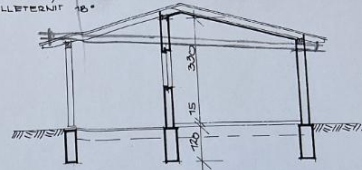


GIEBELANSICHT

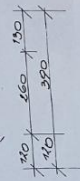


LÄNGSAUSICHT

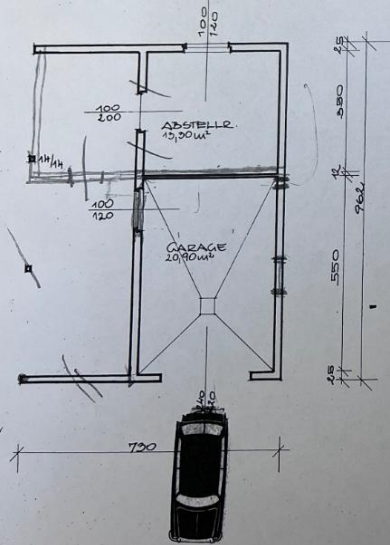
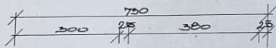
WELLENEIGEN 18°



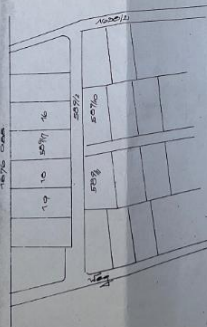
SCHNITT AB



GRUNDRISS



LAGEPLAN 1:2000



GARAGE FÜR FAH.

FRAU U. THERESIA PRESZNER

BAU INSPEKTOR, LEIBNIZ,

IM HERZOGFELD

M=1:100

Ing. Franz Vollmann
STADTBÄAUMEISTER
9430 LEIBNIZ Simk.
GRAZERGASSE 58, TEL. 29 07

RE/MAX

Objektbeschreibung

Ein-/Zweifamilienhaus in Stadtrandlage von Leibnitz Dieses großzügige Haus bietet vielseitige Nutzungsmöglichkeiten - ob als Einfamilienhaus mit viel Platz oder als Zweifamilienhaus für zwei Generationen aber auch zur Vermietung. Das Haus wurde 1966 gebaut, 1978 erweitert und 2012 saniert. Die Wohnfläche mit rund 230 m² teilt sich in zwei Wohneinheiten mit extra Zugang auf. Im Erdgeschoss wurden sämtliche Elektroleitungen im Jahr 2012 erneuert. Eine Klimaanlage sowie teilweise neue Fenster im Obergeschoss waren ebenso ein Teil der Umbauarbeiten. Der weitläufige Garten mit einer Größe von rund 1.020 Quadratmetern bietet den idealen Platz zum Entspannen und Spielen. Das Haus ist teilunterkellert. Die Garage mit elektrischem Tor sowie das Carport bietet bequeme Stellflächen für Fahrzeuge. Das vollständig eingezäunte Grundstück bietet Privatsphäre und Sicherheit, während das elektrische Einfahrtstor für zusätzlichen Komfort und eine bequeme Zufahrt sorgt. Die sehr gute Anbindung an Infrastuktur und Verkehr machen diese Immobilie sehr interessant.

Haben Sie Interesse? Kontaktieren Sie uns für weitere Informationen oder eine Besichtigung!

n
g
a
b
e
n
g
e
m
ä
ß
g
e
s
et
zl
ic
h
e
m
E
rf
o
r
d
e
r
ni

S:

RE/MAX App mit zahlreichen Mehrwerten ab sofort verfügbar!

Alle Immobilien sowie Objektvideos und 360°-Bilder finden Sie auf www.remax.at