

Wörtherseeblick und ruhige Waldrandlage in Auen



Nordansicht mit Eingangsbereich

Objektnummer: 0015000886

Eine Immobilie von Raiffeisen Kärnten

Zahlen, Daten, Fakten

Art:	Haus - Mehrfamilienhaus
Land:	Österreich
PLZ/Ort:	9220 Velden
Baujahr:	1984
Wohnfläche:	281,00 m ²
Nutzfläche:	45,00 m ²
Gesamtfläche:	326,00 m ²
Kaufpreis:	695.000,00 €
Provisionsangabe:	

3% des Kaufpreises plus 20% USt.

Ihr Ansprechpartner



Elisabeth Oberdorfer

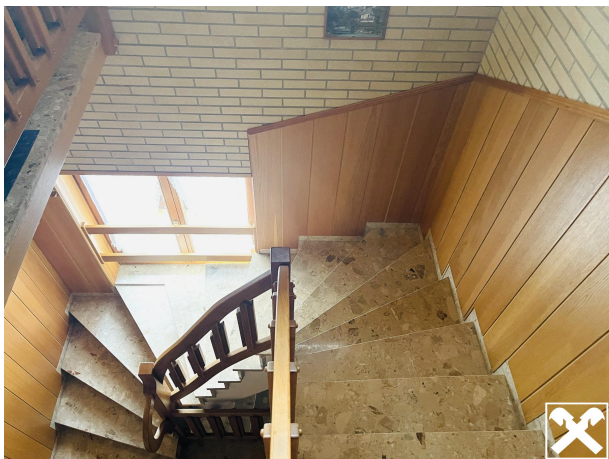
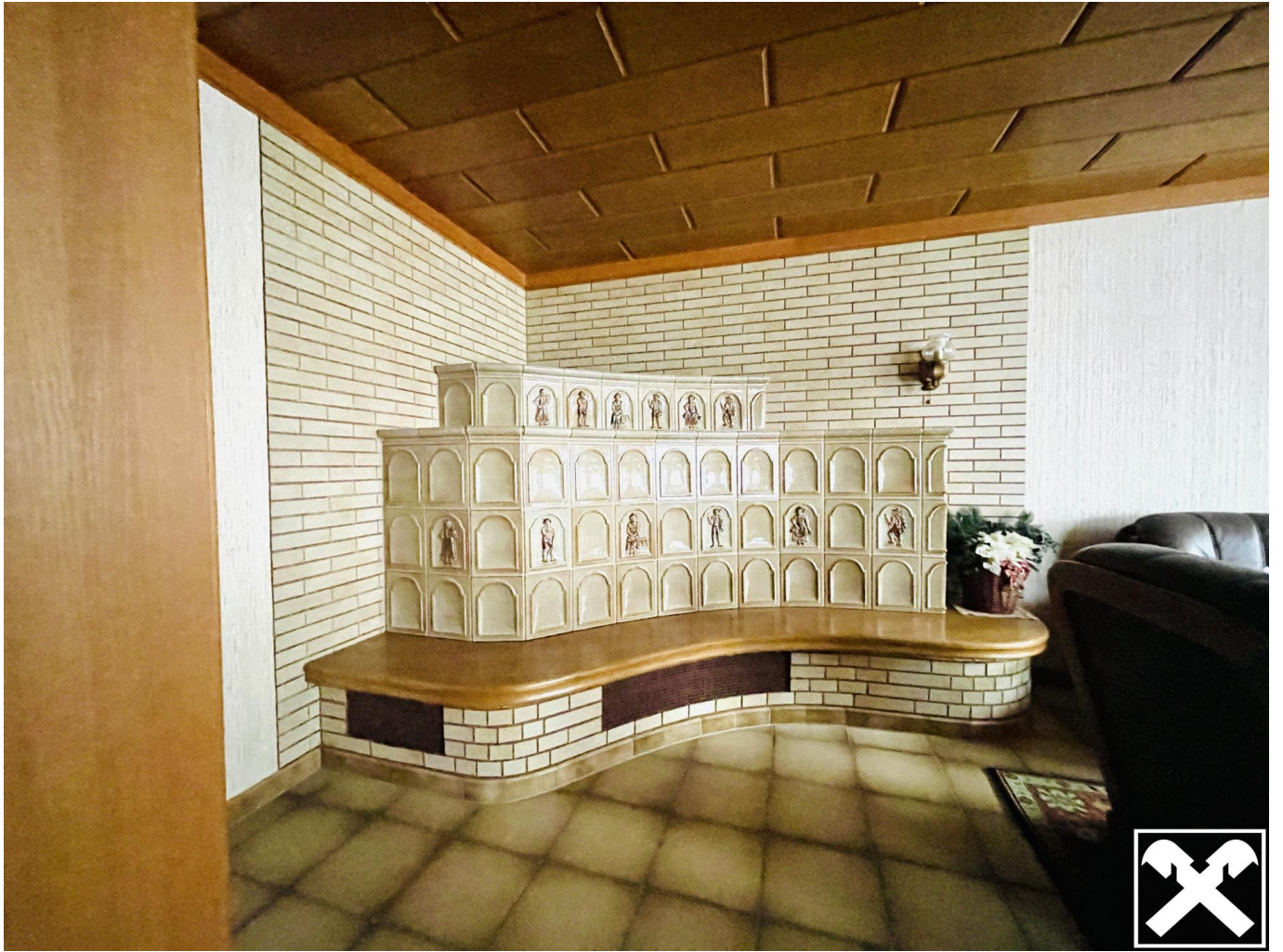
Raiffeisen Immobilien Kärnten GmbH
Hauptstraße 82
9871 Seeboden

T +43476281013
H +43 664 629 67 08

Gerne stehe ich Ihnen für weitere Informationen oder einen Besichtigungstermin zur Verfügung.



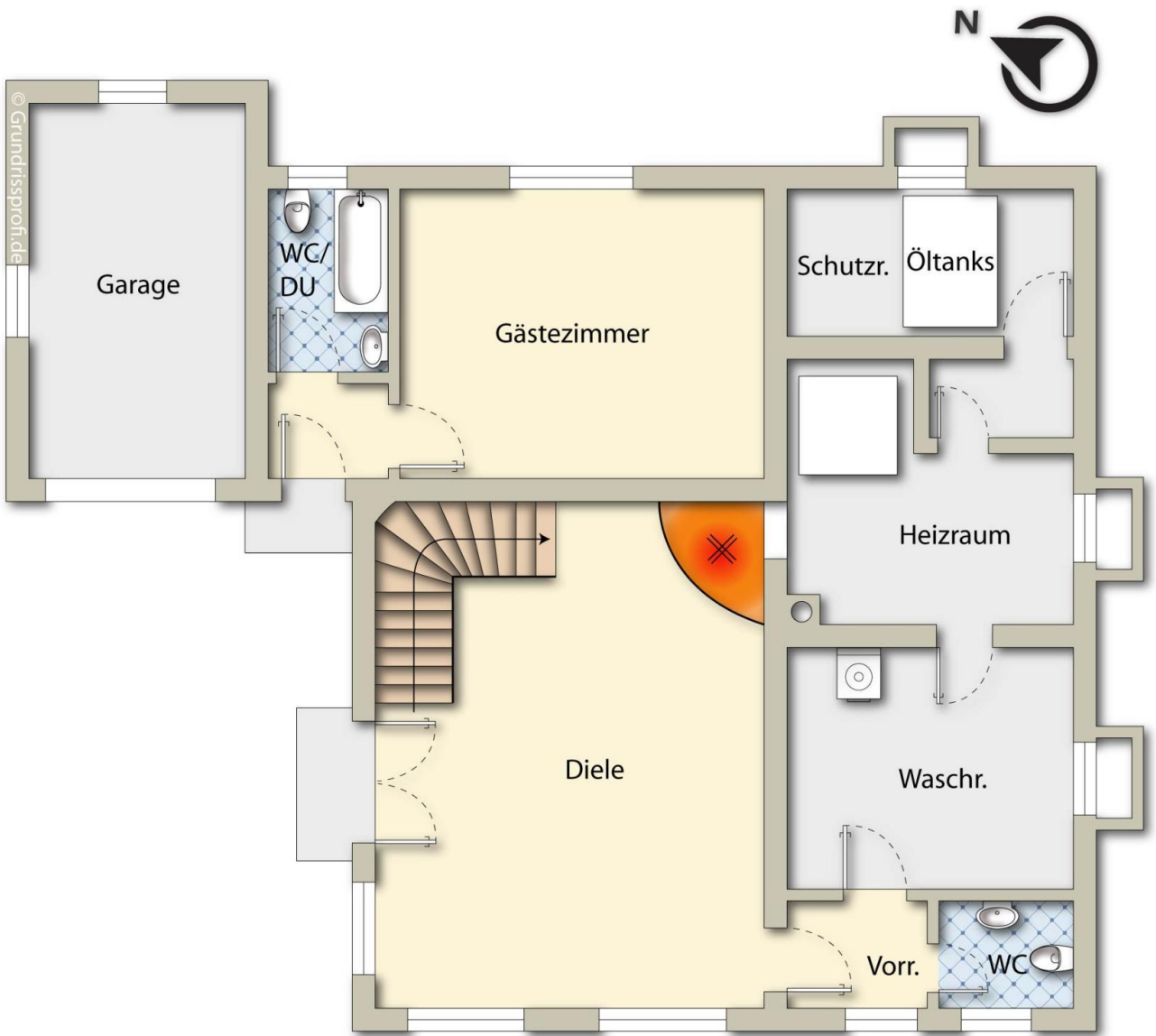


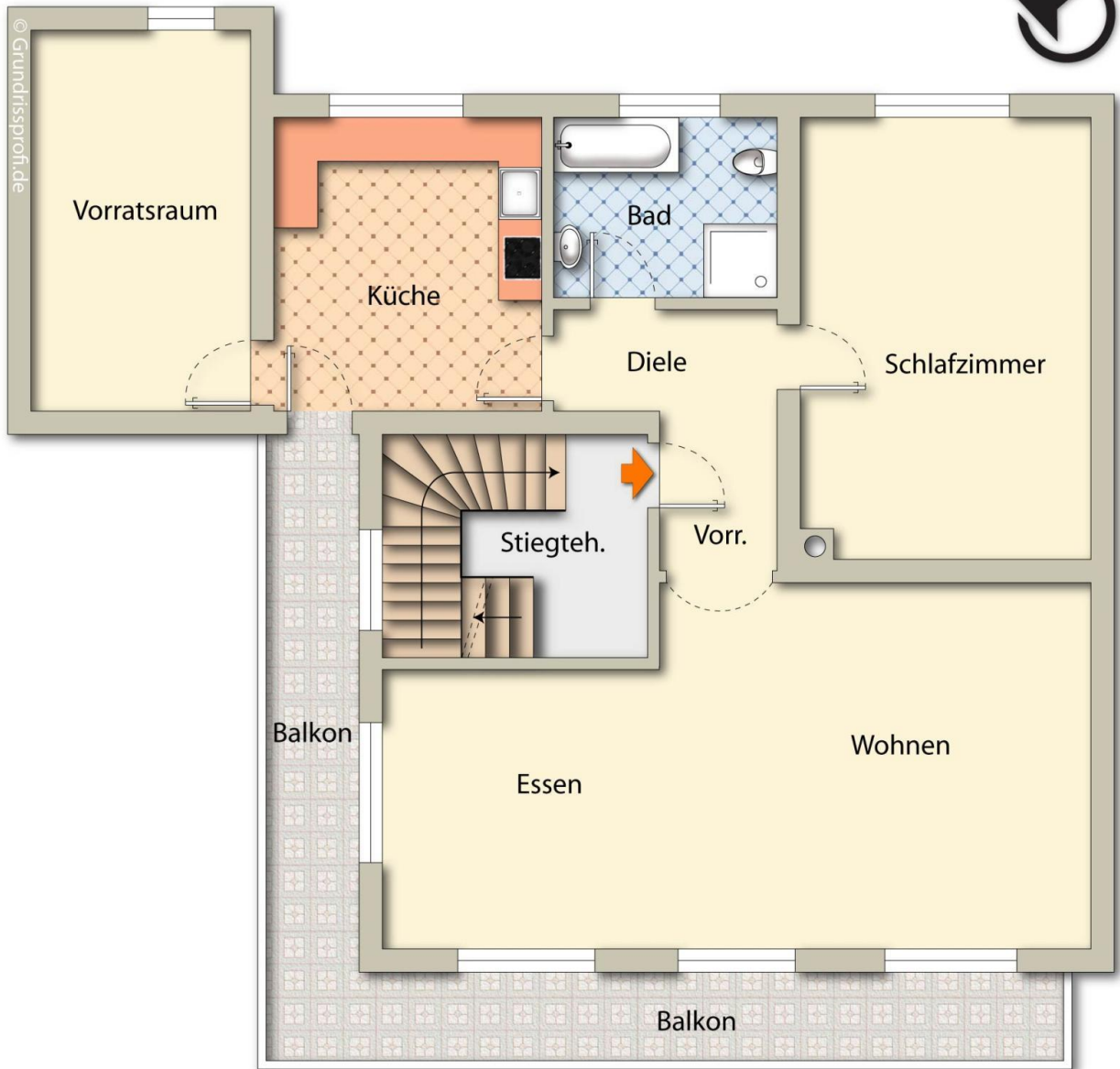


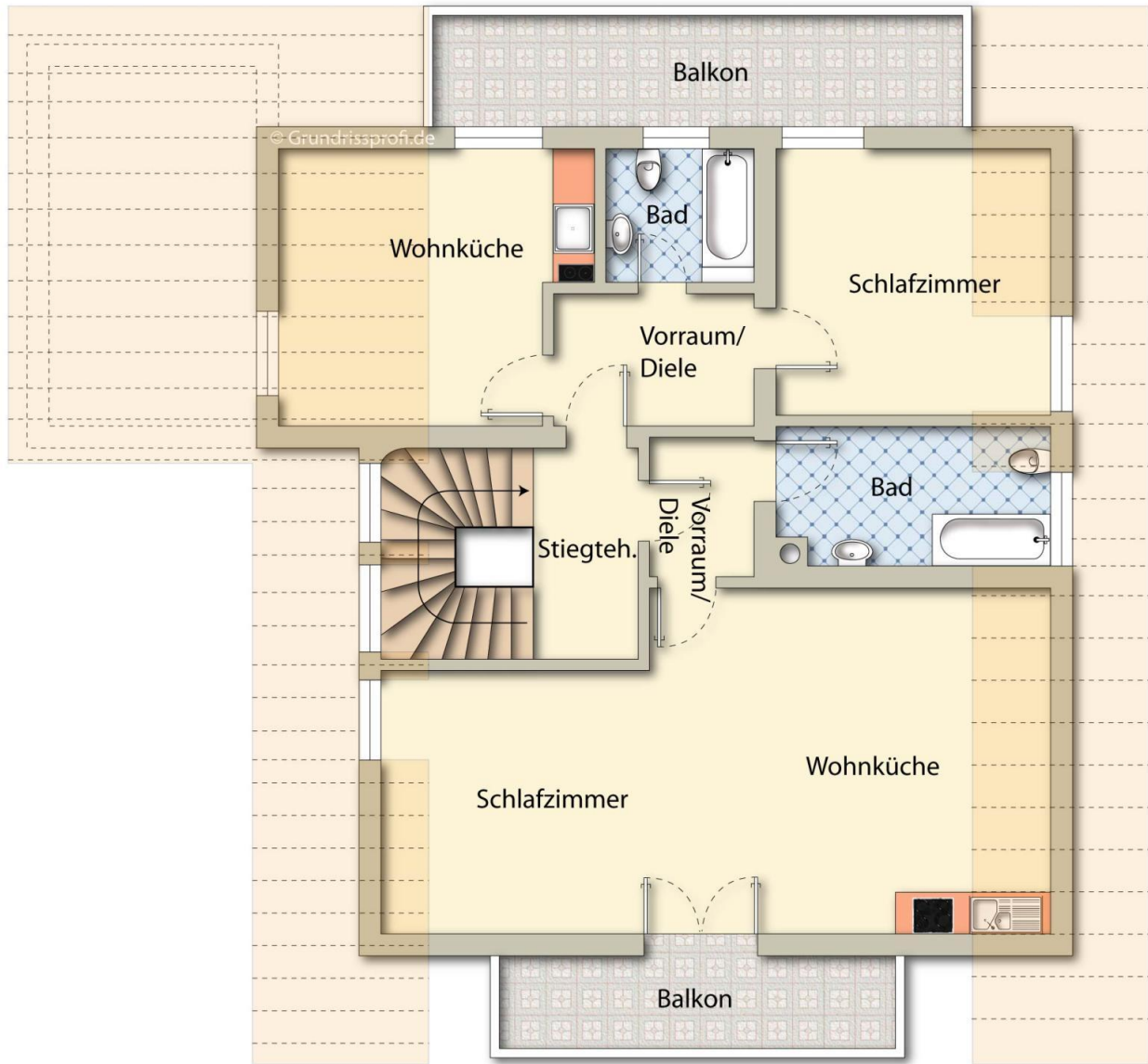




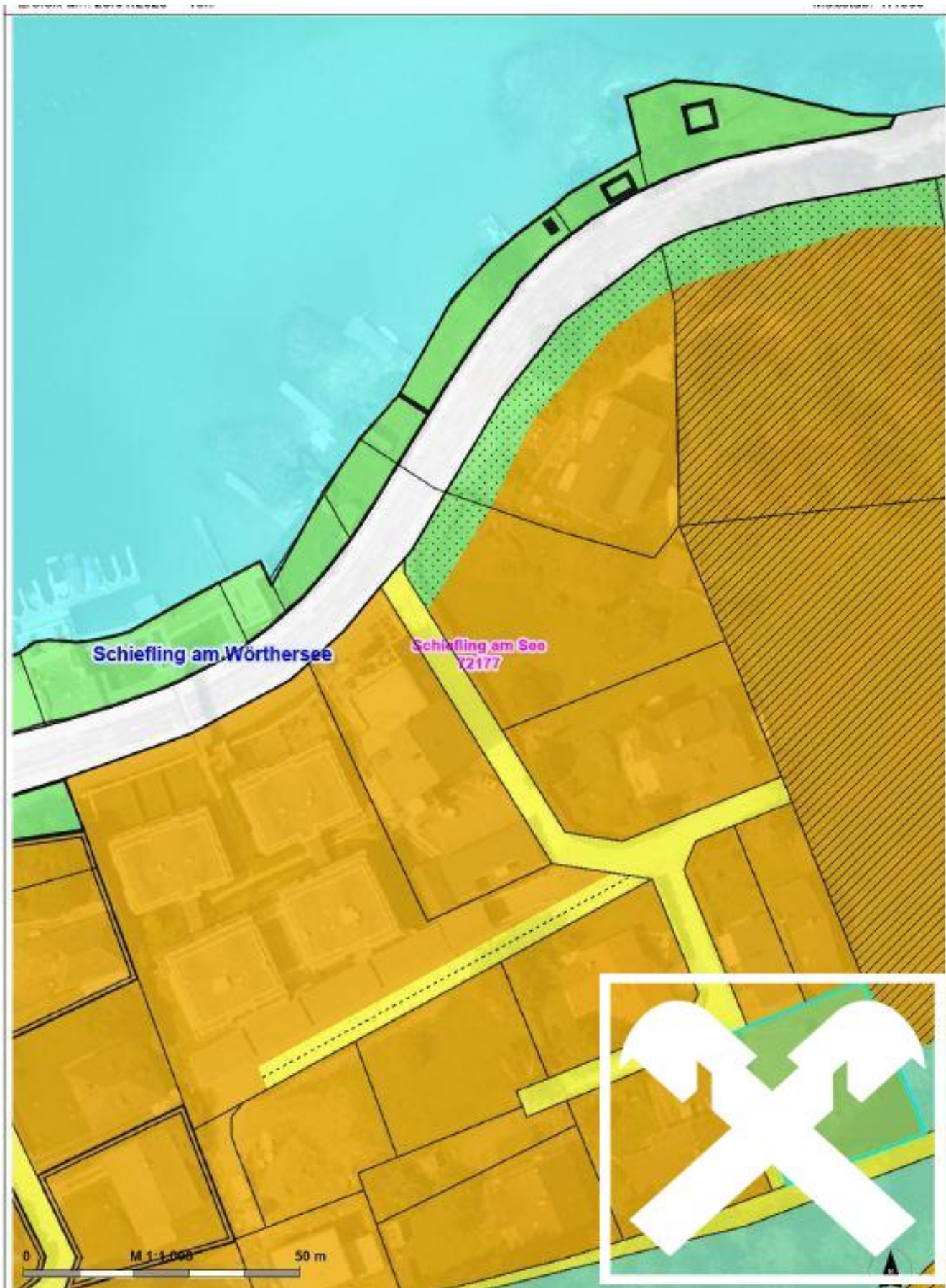












Objektbeschreibung

In einer der schönsten Regionen Österreichs bietet Ihnen dieses Wohnhaus nicht nur ein Zuhause sondern auch eine Investitionsmöglichkeit! Lassen Sie Ihrer Kreativität freien Lauf und gestalten Sie dieses Objekt nach Ihren Wünschen. Die ruhige Lage in Auen, nur ca. 150 m Luftlinie vom See entfernt, der herrliche Blick auf den Wörthersee und das Potenzial zur Vermietung machen dieses Angebot zu einem echten Highlight. Das Zentrum von Velden ist nur wenige Kilometer entfernt!

Sie wünschen sich:

- **...ein Leben in herrlich ruhiger Waldrandlage mit Seeblick?**
- **...großzügiges Wohnen und die Möglichkeit, die Ruhe zu genießen?**
- **...vielleicht auch die Verwirklichung Ihrer touristischen Pläne am Wörthersee?**

NEUGIERIG?

Dann fordern Sie noch heute ein ausführliches Exposé an! Gerne stehe ich Ihnen für weitere Informationen zur Verfügung!