

Haus mit großer Werkstatt



Südansicht mit Terrasse

Objektnummer: 0013000244

Eine Immobilie von Raiffeisen Tirol Schwaz

Zahlen, Daten, Fakten

Art:	Haus
Land:	Österreich
PLZ/Ort:	6133 Weerberg
Baujahr:	1990
Wohnfläche:	135,00 m ²
Zimmer:	5
Bäder:	1
WC:	2
Balkone:	2
Terrassen:	1
Keller:	165,00 m ²
Heizwärmebedarf:	B 32,00 kWh / m ² * a
Gesamtenergieeffizienzfaktor:	B 0,88
Kaufpreis:	0,00 €
Betriebskosten:	430,00 €
Infos zu Preis:	

Ergänzung zu den Betriebskosten:
Die angeführten Betriebskosten wurden uns von der Verkäuferseite mitgeteilt und können nicht 1/1 auf die neuen Eigentümer umgelegt werden. Sie sind maßgeblich von der Familie

Provisionsangabe:

3% des Kaufpreises plus 20% USt.

Ihr Ansprechpartner











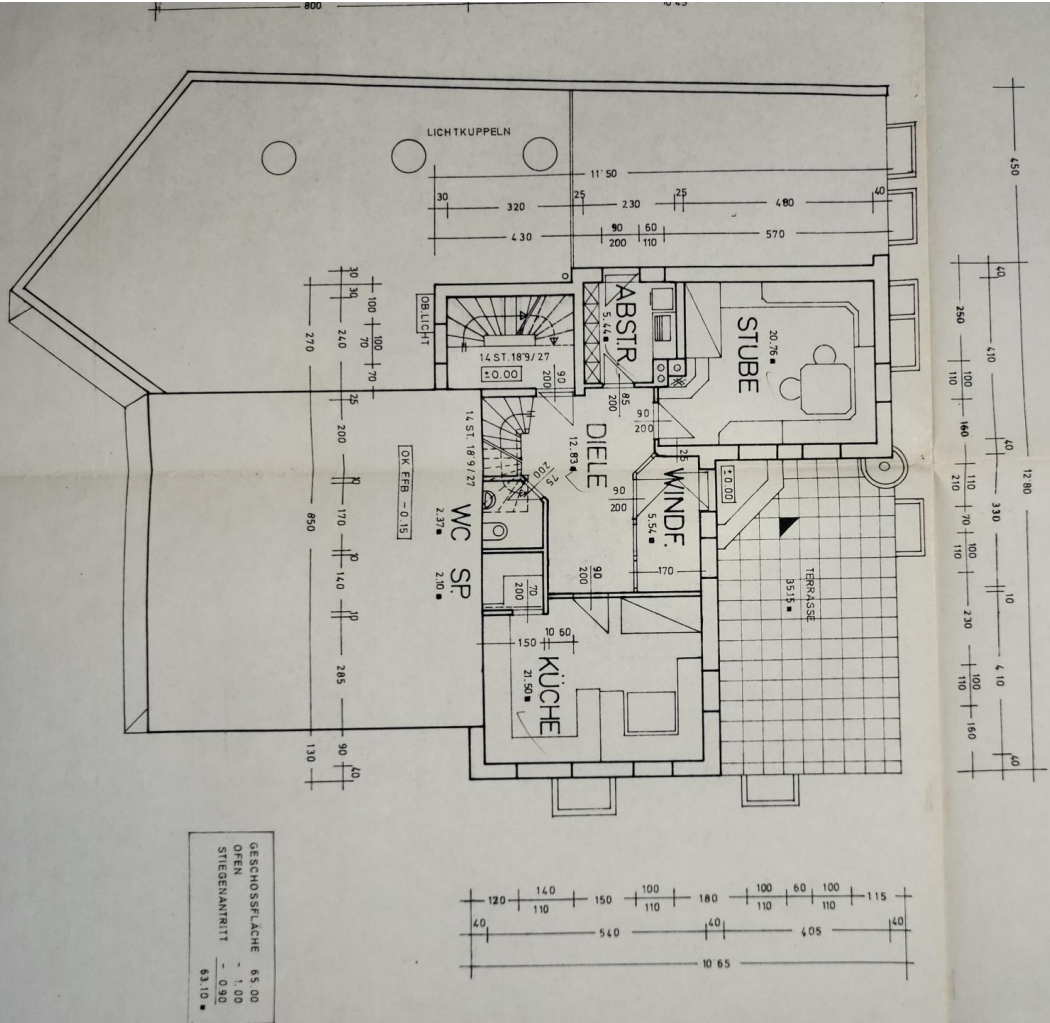






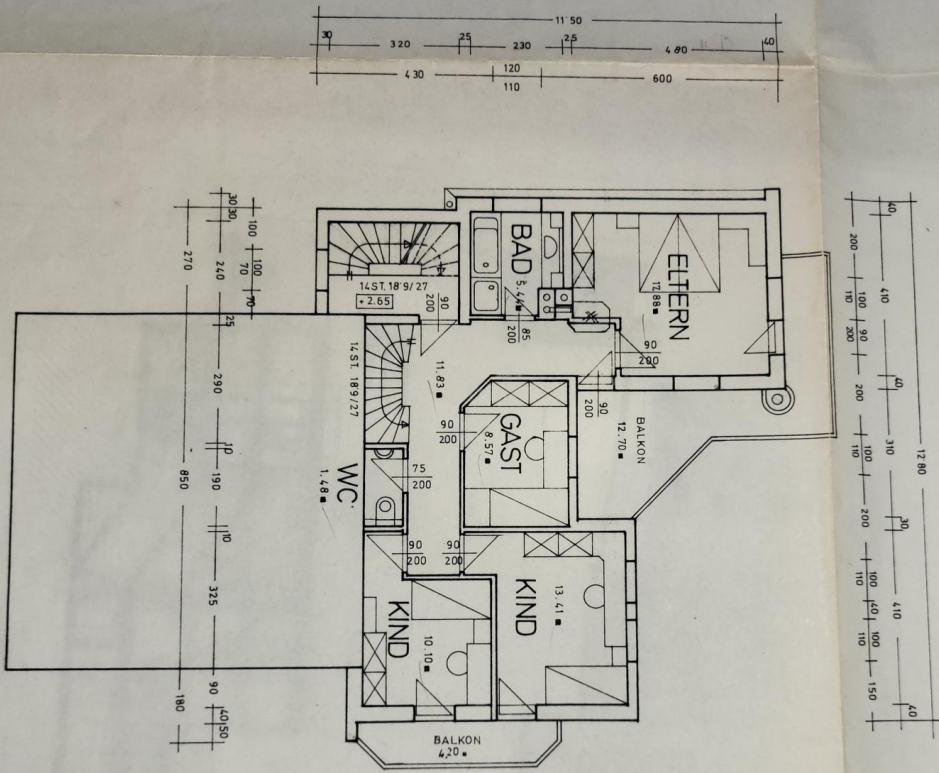


ERDGESCHOSS

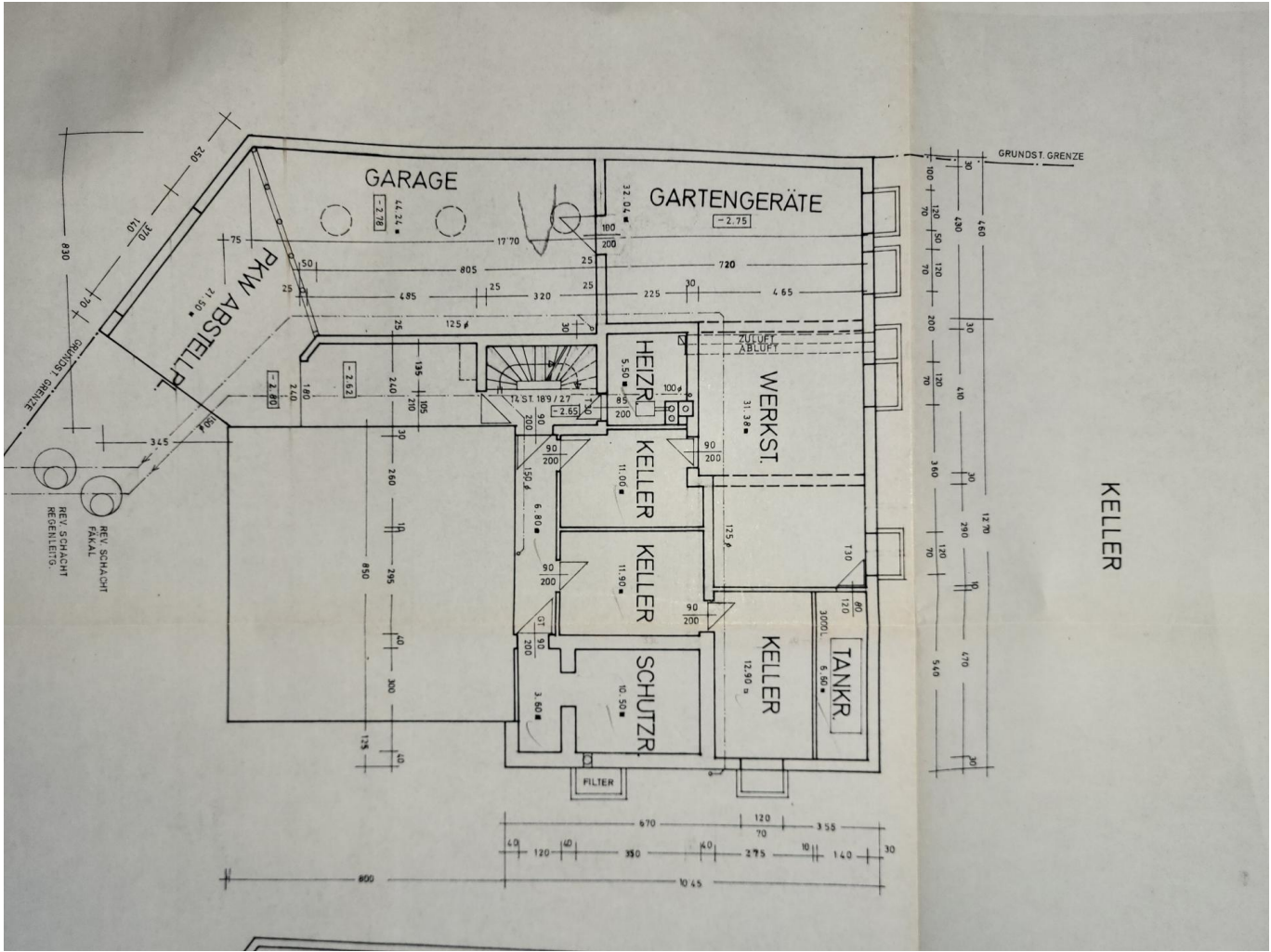


GESCHOSSFLÄCHE	65.00
OFEN	- 1.00
STIEGENANTRITT	- 0.90
63.10	

OBERGESCHOSS



GESCHOSSFLÄCHE	58.71
OFEN	- 1.00
STIEGENAUSRITT	- 0.97
	56.8



Objektbeschreibung

Hausanteil in traumhafter Ruhelage mit großer Werkstatt

- 5 Zimmer
- 4 Carportplätze
- ca. 60 m² Keller
- ca. 100 m² Werkstatt
- riesiger Garten
- Ruhelage mit passender Infrastruktur
- **SOFORT VERFÜGBAR!**