

**Wunderschöne Mietwohnung in bester Lage in Lienz mit
Blick auf die Isel**



**Raiffeisen
Immobilien**



Küche- Wohn-Ess-Raum

Objektnummer: 0011000109

Eine Immobilie von Raiffeisen Tirol Osttirol

Zahlen, Daten, Fakten

Art:	Wohnung
Land:	Österreich
PLZ/Ort:	9900 Lienz
Baujahr:	1980
Wohnfläche:	90,00 m ²
Zimmer:	3
Bäder:	1
WC:	1
Heizwärmebedarf:	B 42,00 kWh / m ² * a
Gesamtenergieeffizienzfaktor:	C 1,26
Gesamtmiete	1.470,00 €
Kaltmiete	1.470,00 €
Infos zu Preis:	

<p>Die Gesamtmiete beläuft sich auf 1470 Euro pro Monat. Strom ist extra. Heizung erfolgt elektrisch. </p>

Ihr Ansprechpartner



Kristina Pranter - Kreuzer

Raiffeisen Makler Osttirol GmbH
Johannesplatz 4
9900 Lienz

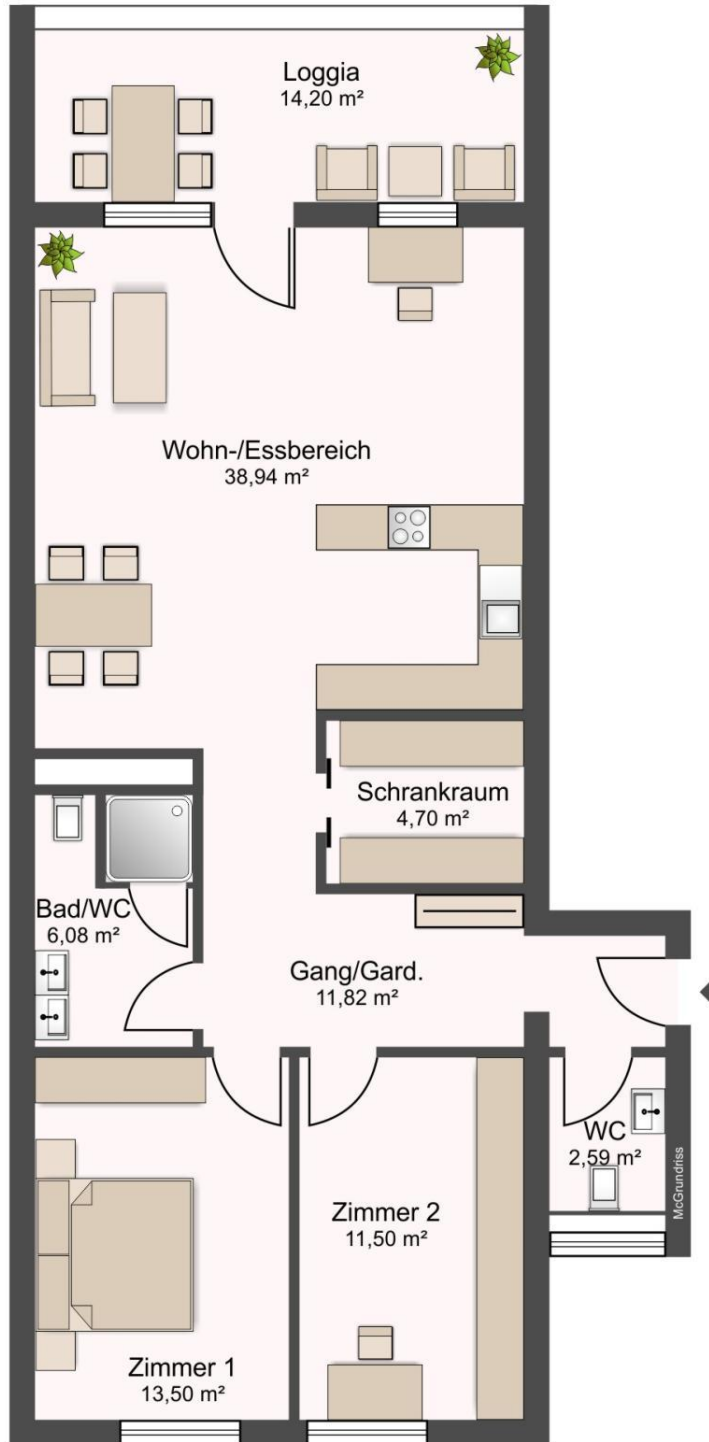
T +43485273322 733221680

Gerne stehe ich Ihnen für weitere Informationen oder einen Besichtigungstermin zur Verfügung.









**Raiffeisen
Immobilien**

