

Wohnjuwel in Ruhelage: Einfamilienhaus mit Garten und Pool in Nassereith



Außenansicht

Objektnummer: 0008000537

Eine Immobilie von Raiffeisen Tirol Innsbruck

Zahlen, Daten, Fakten

Art:	Haus
Land:	Österreich
PLZ/Ort:	6465 Nassereith
Baujahr:	1986
Wohnfläche:	131,20 m ²
Nutzfläche:	226,58 m ²
Garten:	582,00 m ²
Keller:	95,38 m ²
Kaufpreis:	0,00 €
Provisionsangabe:	

3% des Kaufpreises plus 20% USt.

Ihr Ansprechpartner



Mag. Michael Schwab

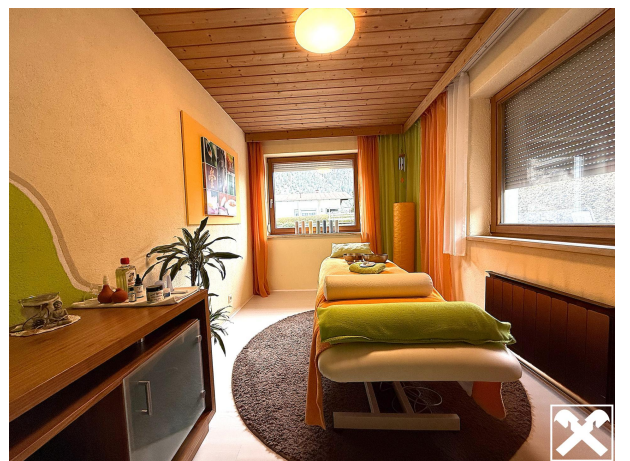
Raiffeisen Immobilien Tirol GmbH
Bozner Platz 2
6020 Innsbruck

T 0512 5305 12300
H +43 664 88819593

Gerne stehe ich Ihnen für weitere Informationen oder einen Besichtigungstermin zur Verfügung.













Objektbeschreibung

Idyllisches Wohnjuwel: Einfamilienhaus mit Garten und Pool in Nassereith

Die Region:

Nassereith, das Kletter- und Seendorf in Tirol, liegt idyllisch im Gurgltal zwischen den Lechtaler Alpen und der Mieminger Kette. Der Klettergarten Nassereith bietet über 200 Routen, während der Fernsteinsee und Samarangsee mit kristallklarem Wasser zum Tauchen einladen. Dichter Wälder, sanfte Almen und traumhafte Gipfel machen die Umgebung perfekt für Wanderer und Naturliebhaber.

Das Haus:

Dieses Einfamilienhaus in Nassereith bietet viel Platz, eine hochwertige Bausubstanz und ein angenehmes Wohnambiente.

Erbaut im Jahr 1986, überzeugt es mit einer

durchdachten Raumaufteilung und zahlreichen Annehmlichkeiten für die ganze Familie. Vor allem der Garten mit Swimmingpool und das voll beheizte Untergeschoß inklusive Kellerbar und Saunabereich schaffen einen beträchtlichen Mehrwert für Sie und Ihre Familie.

Besondere Merkmale:

- **Gut aufgeteilte Wohnfläche** mit Wohlfühlfaktor
- **Voll beheiztes Untergeschoss mit Oberlichtfenstern** für natürliche Helligkeit
- **Weitläufiger Garten mit Swimmingpool** – ideal für entspannte Stunden im Freien
- **Drei Holzöfen** in Wohnzimmer, Küche sowie im Keller sorgen für eine behagliche Atmosphäre in den Wintermonaten
- **Zusätzliche Zimmer** im Untergeschoss sowie eine **gemütliche Kellerbar** und

ein **Saunabereich**

- Bestehende Pläne für eine **mögliche Aufstockung** bereits vorhanden
- **Garage** mit zusätzlichem Stauraum

Die Kombination aus ruhiger Wohnlage und guter Anbindung

macht dieses Haus besonders attraktiv. Entdecken Sie Ihr neues Zuhause und

vereinbaren Sie einen Besichtigungstermin!