

Gewerbegrund mit Anbindung an die Südbahn A2 Graz - Wien



Luftbild

Objektnummer: 0005004076

Eine Immobilie von Raiffeisen Steiermark

Zahlen, Daten, Fakten

Art:	Sonstige - Sonstige
Land:	Österreich
PLZ/Ort:	8295 Sankt Johann in der Haide
Gesamtfläche:	2.384,00 m ²
Kaufpreis:	155.000,00 €
Provisionsangabe:	

3% des Kaufpreises plus 20% USt.

Ihr Ansprechpartner



Gerhard Samer

Raiffeisen-Immobilien Steiermark GmbH
Radetzkystraße 15
8010 Graz

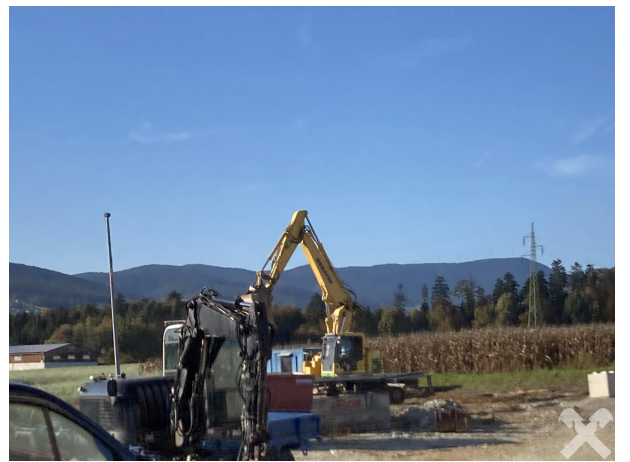
H +43 664 855 01 32

Gerne stehe ich Ihnen für weitere Informationen oder einen Besichtigungstermin zur Verfügung.













Objektbeschreibung

Gewerbegrund mit Anbindung an die Südautobahn A2 Graz - Wien

Die Südautobahn A2 Anschlussstelle Hartberg - Graz-Wien ist in wenigen Autominuten erreichbar.

In unmittelbarer Umgebung befinden sich zahlreiche Gewerbeobjekte.

Folgende bauliche Arbeiten wurden bereits durchgeführt:

- + Zufahrt zum Grundstück befestigt
- + Erdbewegung - Grundstück nahezu eben
- + Schotterung ca. 1/3
- + Regenwasserkanal, Hangwasser
- + Regenwasserschacht u. Leitungen Rückhaltebecken
- + Strom
- + Bodengutachten
- + Plan für die Errichtung einer Werkstätte - Lager 1 + Lager 2 + Lagerplatz
- + Genehmigung Bau- und Wasserrechtlich vorhanden
- + Bau Rückhaltebecken auf Grundstück 301/5 mit 595 m² (1/3 Anteil)

Anschlüsse für Kanal, Strom und Glasfaser befinden sich bereits am Grundstück.

Die Verkehrsanbindung ist optimal.

Graz ist in ca. 40 Autominuten und Wien in ca. 90 Autominuten erreichbar!

Bei größerem Grundbedarf ist ein Zukauf des Nachbargrundstück 301/1 mit 1.706 m² möglich.

Sehr gerne übermitteln wir Ihnen unsere umfangreichen Verkaufsunterlagen - wir freuen uns auf Ihre Anfrage!