

## Zwei-Zimmer Mietwohnung im Raiffeisen Tower



Außenansicht

**Objektnummer: 0004005342**

**Eine Immobilie von Real-Treuhand Immobilien**

## Zahlen, Daten, Fakten

<b>Art:</b>	Wohnung
<b>Land:</b>	Österreich
<b>PLZ/Ort:</b>	4060 Leonding
<b>Baujahr:</b>	2023
<b>Wohnfläche:</b>	67,63 m <sup>2</sup>
<b>Gesamtfläche:</b>	74,84 m <sup>2</sup>
<b>Zimmer:</b>	2
<b>Heizwärmebedarf:</b>	<b>B</b> 39,00 kWh / m <sup>2</sup> * a
<b>Gesamtenergieeffizienzfaktor:</b>	<b>A++</b> 0,52
<b>Gesamtmiete</b>	1.061,58 €
<b>Kaltmiete (netto)</b>	701,11 €
<b>Kaltmiete</b>	950,38 €
<b>Betriebskosten:</b>	169,08 €
<b>Heizkosten:</b>	60,19 €

## Ihr Ansprechpartner



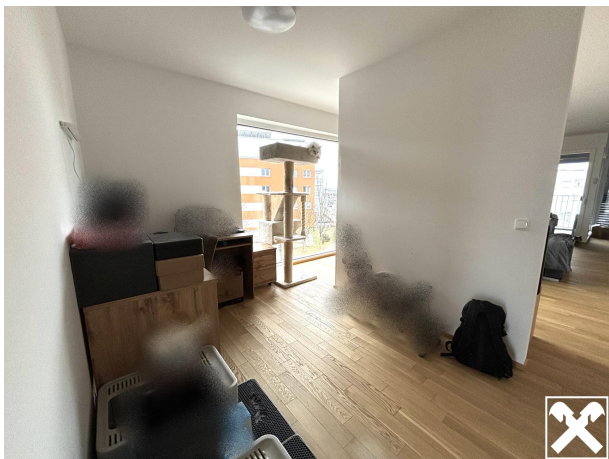
### Lukas Affenzeller

Real-Treuhand Immobilien Vertriebs GmbH  
Europaplatz 1a  
4020 Linz

T +43 50 6596 8002 9962  
H +43 676 8141 9597

Gerne stehe ich Ihnen für weitere Informationen oder einen Besichtigungstermin zur Verfügung.











## Objektbeschreibung

Moderne, im Jahr 2023 errichtete Zwei-Zimmer-Wohnung über der Raiffeisenbank Linz-Land West in Leonding, Stadtteil Harter Plateau.

Das moderne Heizsystem (Sole-Wasser-Pumpe) verspricht geringe Kosten für Wärme im Winter

und Kühlung im Sommer.

Der hauseigene Kinderspielplatz aber auch die Ruheflächen am Dachgarten können von den Mietern jederzeit benutzt werden.

Jeder Mietwohnung ist ein Tiefgaragenparkplatz zugeordnet. Die, den Wohnungen zugeordneten, Abstellräume (ca. 3,65 m<sup>2</sup>) befinden sich im ersten Obergeschoß.

Die Wohnung ist mit einer Einbauküche ausgestattet.