

Doppelhaushälfte in Wimpassing



Aussenbereich

Objektnummer: 0003002743

Eine Immobilie von Raiffeisen Salzburg

Zahlen, Daten, Fakten

Art:	Haus - Doppelhaushälfte
Land:	Österreich
PLZ/Ort:	5211 Lengau
Baujahr:	Ca. 2019
Wohnfläche:	155,00 m ²
Gesamtfläche:	373,00 m ²
Zimmer:	6
Bäder:	2
WC:	2
Terrassen:	1
Garten:	36,00 m ²
Heizwärmebedarf:	B 44,00 kWh / m ² * a
Gesamtenergieeffizienzfaktor:	A+ 0,63
Gesamtmiete	1.906,00 €
Kaltmiete	1.888,64 €
Betriebskosten:	173,64 €

Ihr Ansprechpartner

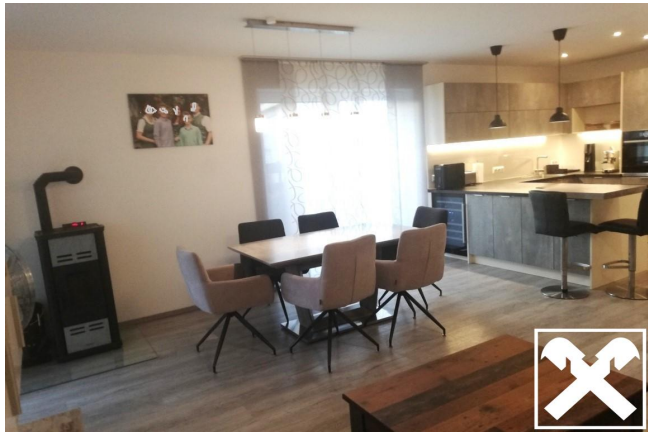


Friedrich Meinhart

Raiffeisen Immobilien Salzburg eGen
Schwarzstraße 13-15
5020 Salzburg

T +43 662 8886-14226
H +43 6215 8282 36

Gerne stehe ich Ihnen für weitere Informationen oder einen Besichtigungstermin zur Verfügung.











Objektbeschreibung

Gestalten Sie ein neues Zuhause mit viel Geborgenheit, Komfort und hoher Lebensqualität.

Diese Immobilie ist ein wahrer Traum für Familien oder Paare, die viel Platz benötigen. Das Niedrigenergiehaus, welches Ende 2019 fertiggestellt wurde, befindet sich direkt an der Salzburger Landesgrenze zur Marktgemeinde Straßwalchen.

Durch die geschickte Raumplanung entstand ein lichtvolles Raumkonzept!

Nutzflächenaufstellung:

Ca. 155 m² Wohnnutzfläche EG/OG/DG

Ca. 34 m² Terrassenfläche

Ca. 36 m² Gartenfläche

2 Carports, 1 KFZ-Stellplatz

Heizung: Fußbodenheizung, Gas

Kosten: Gesamtmiete € 1.906,--, inkl. BK exkl. HK und sonstige Kosten

Verfügbarkeit: Ab 1. Juli

Insgesamt bietet das großzügige Niedrigenergiehaus ein modernes Wohngefühl mit ausreichend Platz und Komfort.

Bei Interesse fordern Sie bitte unser Exposé an!

Einen aktuellen Überblick über unser Immobilienangebot erhalten Sie unter raiffeisen-immobilien.at