

Neubau: Mittelreihenhaus am Blumenfeld in Straßwalchen



Visualisierung Aussenbereich

Objektnummer: 0003002706

Eine Immobilie von Raiffeisen Salzburg

Zahlen, Daten, Fakten

Art:	Haus - Reihenhaus
Land:	Österreich
PLZ/Ort:	5204 Straßwalchen
Baujahr:	2025
Wohnfläche:	93,00 m ²
Nutzfläche:	140,00 m ²
Zimmer:	4
Bäder:	1
WC:	2
Terrassen:	1
Garten:	40,00 m ²
Keller:	47,00 m ²
Heizwärmebedarf:	B 29,00 kWh / m ² * a
Gesamtenergieeffizienzfaktor:	A 0,79
Kaufpreis:	610.000,00 €
Betriebskosten:	279,00 €

Ihr Ansprechpartner



Friedrich Meinhart

Raiffeisen Immobilien Salzburg eGen
Schwarzstraße 13-15
5020 Salzburg

T +43 662 8886-14226
H +43 6215 8282 36

Gerne stehe ich Ihnen für weitere Informationen oder einen Besichtigungstermin zur Verfügung.



Reihenhaus 14c

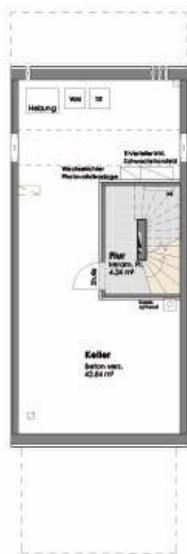
Bezeichnung	Fläche
Erdgeschoß	46.85 m ²
Obergeschoß	45.81 m ²
Wohnfläche gesamt	92.66 m ²
Dachgeschoß unausgebaut	47.44 m ²
Gesamtfläche	140.10 m ²
Kellergeschoß	47.08 m ²
Gebäude	60.95 m ²
Terrasse	14.03 m ²
Gartenfläche	40.00 m ²
Grünfläche	11.00 m ²
Eingangspodest	8.02 m ²
Stellplätze/ Carport	26.00 m ²
Parzellengröße	160.00 m ²

Übersichtsplan



BE DIESER PLANLICHEN ABILDUNG

DARSTELLUNG: GÜLTIG IST DAS NATURMASS;
DIE MÄßSTABUNG IST VORSCHRIFTS-
GEMÄß.



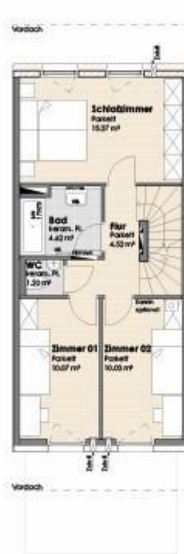
KELLERGECHOSS

KG	Flur Keller	4.24 m ²
	Keller	42.84 m ²
	Gesamt	47.08 m²



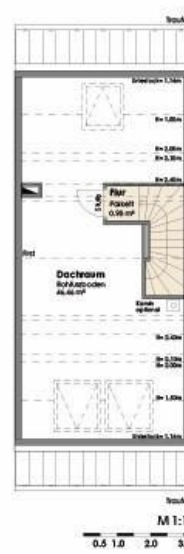
ERDGESCHOSS

EG	Wohnen/ Essen	32.15 m ²
	Küche	7.97 m ²
	Garderober	5.55 m ²
	WC	1.46 m ²
	Gesamt	46.85 m²



OBERGESCHOSS

OG	Schlafzimmer	15.57 m ²
	Bad	4.42 m ²
	WC	1.30 m ²
	Flur	4.52 m ²
	Zimmer 01	10.07 m ²
	Zimmer 02	10.03 m ²
	Gesamt	45.81 m²



DACHGESCHOSS

DG	Flur Dachraum	0.98 m ²
	Dachraum	46.46 m ²
	Gesamt	47.44 m²

M 1:100
0.5 1.0 2.0 3.0



Objektbeschreibung

- Im zweiten Bauabschnitt des Projekts "Am Blumenfeld" entstehen in Straßwalchen im nördlichen Flachgau insgesamt 23 moderne Familienhäuser jetzt aber im realen Eigentum. Erwerben Sie leistbares Eigenheim mit ausgezeichneter Infrastruktur, nahe der Stadt Salzburg. Gestalten Sie ein neues Zuhause mit viel Geborgenheit, Komfort und hoher Lebensqualität.

Idyllisch gelegen in herrlicher Hanglage mit optimaler Südausrichtung. Die Optik hebt sich erfrischend vom Bauhaus-Stil ab und passt sich Ihrem Geschmack an. Innen offenbaren sich klug durchdachte Raumpläne.

Sie können aktuell folgende Einheiten erwerben:

- 10 Reihenhäuser (Häusergruppen 10,12 und 14)

Baubeginn: Voraussichtlich ab Sommer 2025

Fertigstellung: Voraussichtlich in 18 Monaten

Die Vorzüge des Projekts:

- Ansprechende Grundrissgestaltungen
- Sehr gute Infrastruktur
- Massive, solide Bauausführung
- Fußbodenheizung
- Elegante Eichenparkettböden sowie stilvolle Fliesen, je nach Baufortschritt haben Sie die Möglichkeit diesen selbst auszuwählen
- Exklusive Badeausstattung
- Nachhaltiger Fernwärmeanschluss mit abgestimmter Photovoltaikanlage und bedarfsgeregelter Wohnraumbelüftung
- Ausbaufähiges Dachgeschoss

Nutzflächenaufstellung für Mittelreihenhaus 14c:

Ca. 140 m² Wohnnutzfläche inkl. nicht ausgebauten Dachgeschoss

Ca. 47 m² Kellergeschoss, ca. 40 m² Gartenanteil

1 KFZ-Außenstellplatz + 1 Carport

Kaufpreis 14b:

€ 610.000,00 Kaufpreis für das Reihenhaus

€ 23.000,00 Kaufpreis für 1 KFZ-Außenstellplatz + 1 Carport

€ 633.000,00 - Gesamtkaufpreis

Die Reihenhäuser werden **provisionsfrei** für unsere Käufer angeboten. Dieses Angebot ist freibleibend, eine Zwischenverwertung bleibt vorbehalten. Der Verkauf erfolgt nach dem Bauträgervertragsgesetz.

Bei Interesse fordern Sie bitte unser Exposé an!

Kaufnebenkosten:

Grunderwerbssteuer: 3,5%

Grundbuchseintragungsgebühr: 1,1%

Kaufvertragserrichtung und Treuhandchaft: ca. 1,5 bis 2 % vom Kaufpreis zzgl. USt. und Barauslagen.

Finanzierung:

Gerne koordinieren wir ein Beratungsgespräch mit einem Kundenberater der Raiffeisen-Bankengruppe Salzburg in Ihrer Nähe.

Der Ordnung halber verweisen wir auf unsere Funktion als Doppelmakler und auf das wirtschaftliche Naheverhältnis zum Auftraggeber hin.

Einen aktuellen Überblick über unser Immobilienangebot erhalten Sie unter raiffeisen-immobilien.at