

Einfamilienhaus



Ansicht

Objektnummer: 0002000286

Eine Immobilie von Waldviertel Immobilien Vermittlung

Zahlen, Daten, Fakten

Art:	Haus - Einfamilienhaus
Land:	Österreich
PLZ/Ort:	3811 Kirchberg an der Wild
Möbliert:	Teil
Wohnfläche:	140,00 m ²
Zimmer:	5
Bäder:	1
WC:	2
Kaufpreis:	210.000,00 €
Provisionsangabe:	

3% des Kaufpreises plus 20% USt.

Ihr Ansprechpartner



Ferdinand Schöfelder

Waldviertel Immobilien Vermittlung Ges.m.b.H.
Landstraße 26
3910 Zwettl

T +43 2822 52681
H +43 664 432 11 14

Gerne stehe ich Ihnen für weitere Informationen oder einen Besichtigungstermin zur Verfügung.

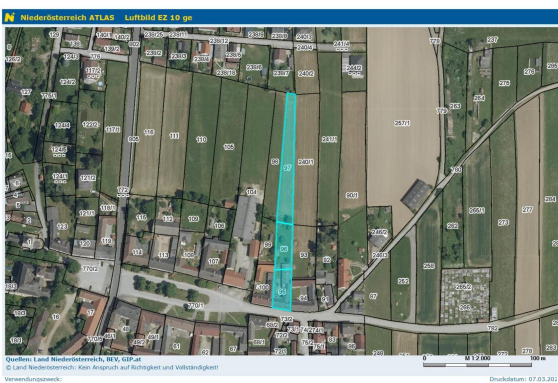








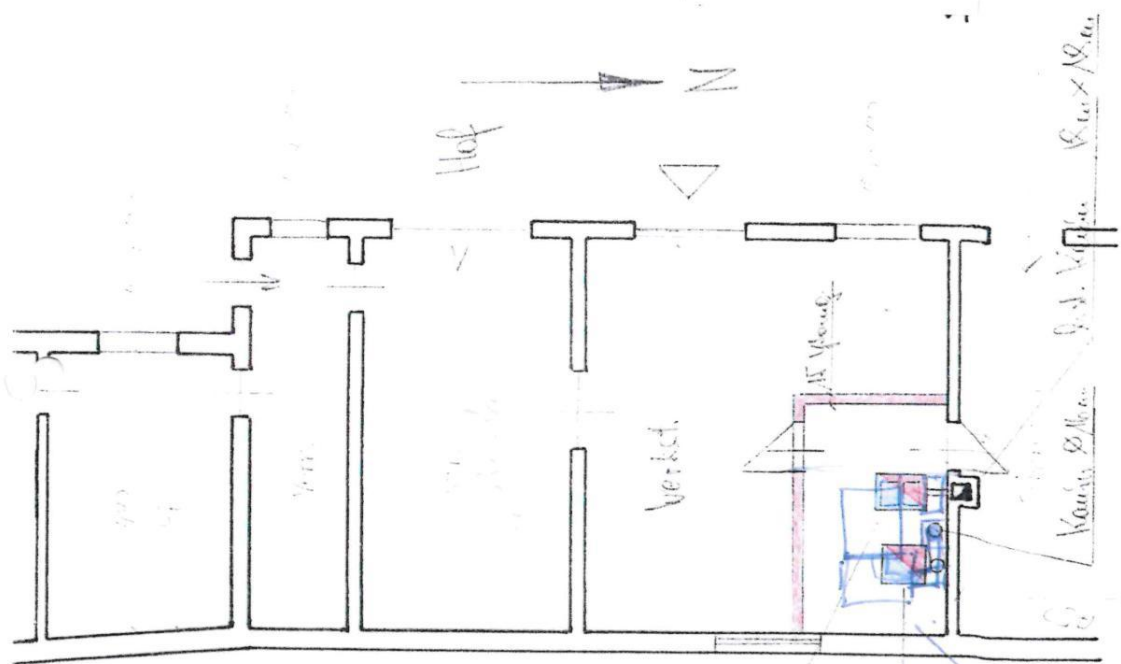




5
Sanitär- u. Feuertrenn-
lösung im Vollgeschoss

Page 11. Grundriss M = 1:100

Auf. Heringsberg



11
10
09
08
07
06
05
04
03
02
01
00

Feuertrennoffene
GA-Si 25
Isoliertüren
KS 2x-6EC
100°C T₁

Vollg. B.M. a. B. V. V. a. B. a. x. N. a.

Sanitär- und Heizungsinstallation
KURT KIENAST
3812 Groß-Sierharts-Bahnhoisstr. 11
Tel. 02047 / 2304 36 60
Fax 02047 / 2304 20 36 020
3820 Raabs a.d. Th., Schulstraße 2-4



Triedschleife

50 hoch
100 mm 50 hoch

Stutzen:
Super hoch

Rechtswert:

200 mm
100 mm - 80 mm
100 mm - 50 mm

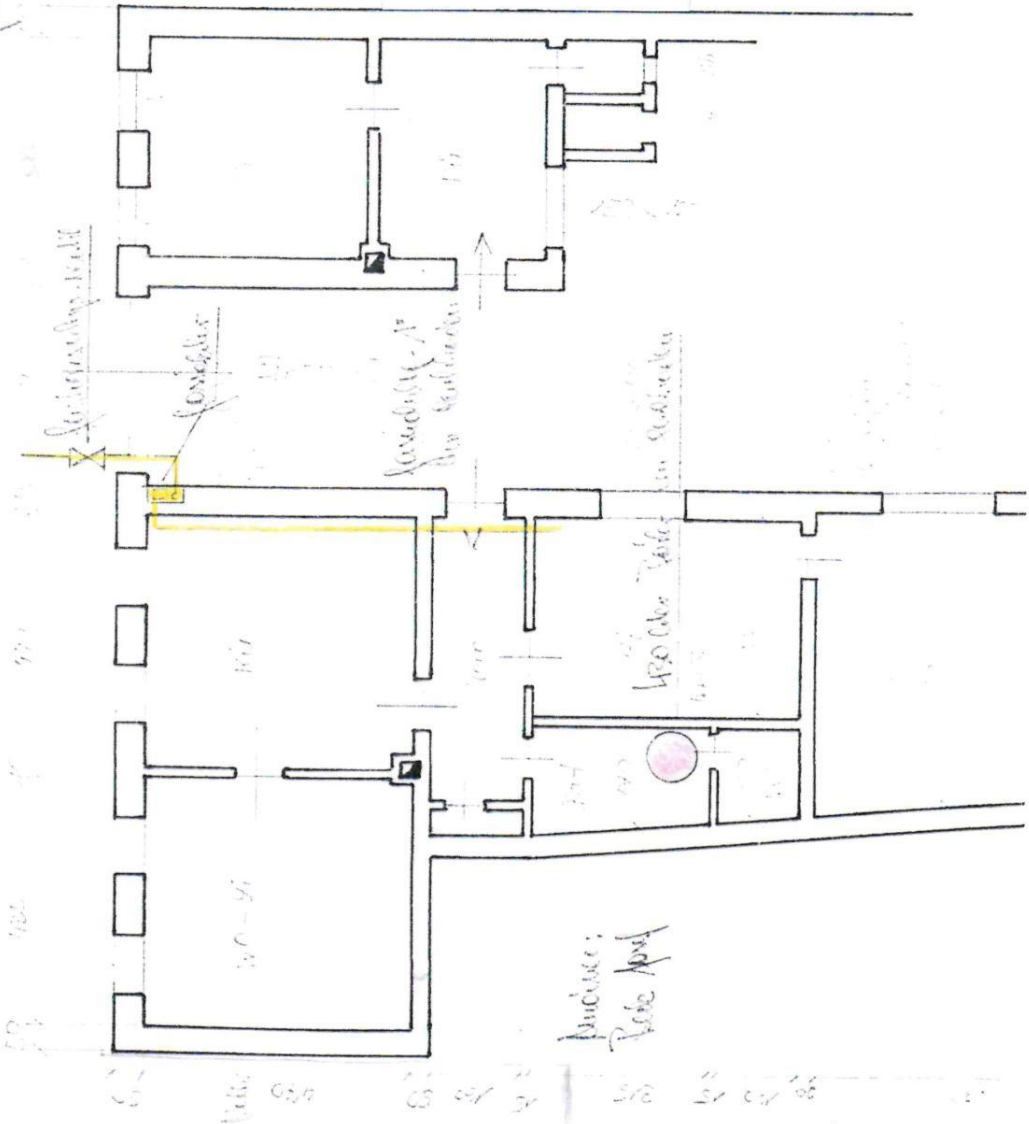
100 mm



5

5

100 mm 100 mm 100 mm 100 mm



Stutzen:
Rechtswert

Objektbeschreibung

Zum Verkauf steht ein ca. 140 m² großes Landhaus in ruhiger Dorfrandlage. Die Liegenschaft besteht aus einer ca. 110 m² großen Hauptwohneinheit mit einem Vorraum, einer Küche, vier Zimmer, einem Bad und einem WC.

Weiters steht eine kleine ca. 30 m² große Einleger-Wohneinheit mit einer Küche, einem Zimmer und einem WC zur Verfügung. Dieser Teil ist zusätzlich unterkellert.

An Nebengebäuden stehen eine Garage, eine Werkstatt, der Heizraum und ein Abstellraum mit insgesamt ca. 55 m² zur Benutzung bereit.

Bei der Sanierung der Liegenschaft im Jahr 1994 wurden die Fenster getauscht und die Fassade erneuert.

Die Beheizung erfolgt mittels einer Erdgas-Zentralheizung sowie mit festen Brennstoffen. Ein Kachelofen in der Küche sorgt für ein angenehmes Wohnklima.

An öffentlichen Anschlüssen stehen Strom, Gas, Wasser, Kanal und auch Glasfaser zur Verfügung. Zusätzlich zum öffentlichen Wasser-Anschluss gibt es auch einen hauseigenen Brunnen.

Die ca. 2.750 m² große Liegenschaft mit großem Innenhof und anschließendem Garten könnte eventuell auch für Tierhaltung genützt werden.

Die gute Bus-Verbindung und die Nähe zur Franz-Josefs-Bahn in Göpfritz an der Wild werten dieses interessante Angebot zusätzlich auf.

Für weitere Fragen sowie Besichtigungswünsche stehen wir Ihnen gerne zur Verfügung.