

## Einfamilienhaus



Ansicht

**Objektnummer: 0002000282**

**Eine Immobilie von Waldviertel Immobilien Vermittlung**

## Zahlen, Daten, Fakten

<b>Art:</b>	Haus - Einfamilienhaus
<b>Land:</b>	Österreich
<b>PLZ/Ort:</b>	3932 Kirchberg am Walde
<b>Baujahr:</b>	1966
<b>Möbliert:</b>	Teil
<b>Wohnfläche:</b>	170,00 m <sup>2</sup>
<b>Zimmer:</b>	6
<b>Bäder:</b>	2
<b>WC:</b>	2
<b>Terrassen:</b>	1
<b>Heizwärmebedarf:</b>	E 153,00 kWh / m <sup>2</sup> * a
<b>Kaufpreis:</b>	197.000,00 €
<b>Provisionsangabe:</b>	

3% des Kaufpreises plus 20% USt.

## Ihr Ansprechpartner



**Martin Stangl**

Waldviertel Immobilien Vermittlung Ges.m.b.H.  
Landstraße 26  
3910 Zwettl

T +43 2822 52681  
H +43 664 627 52 62

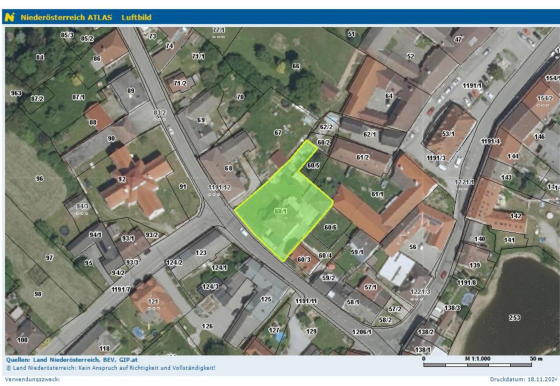






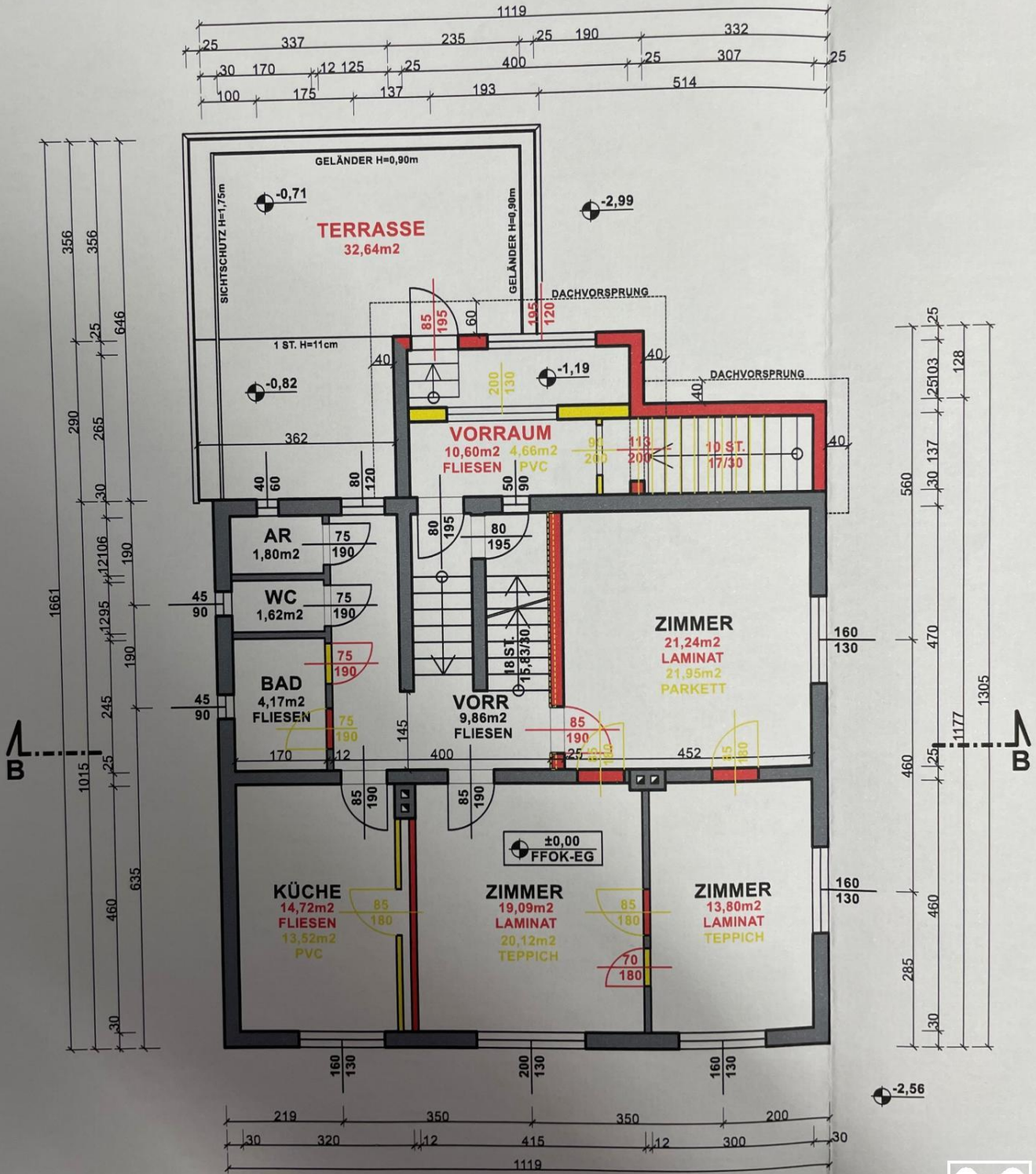




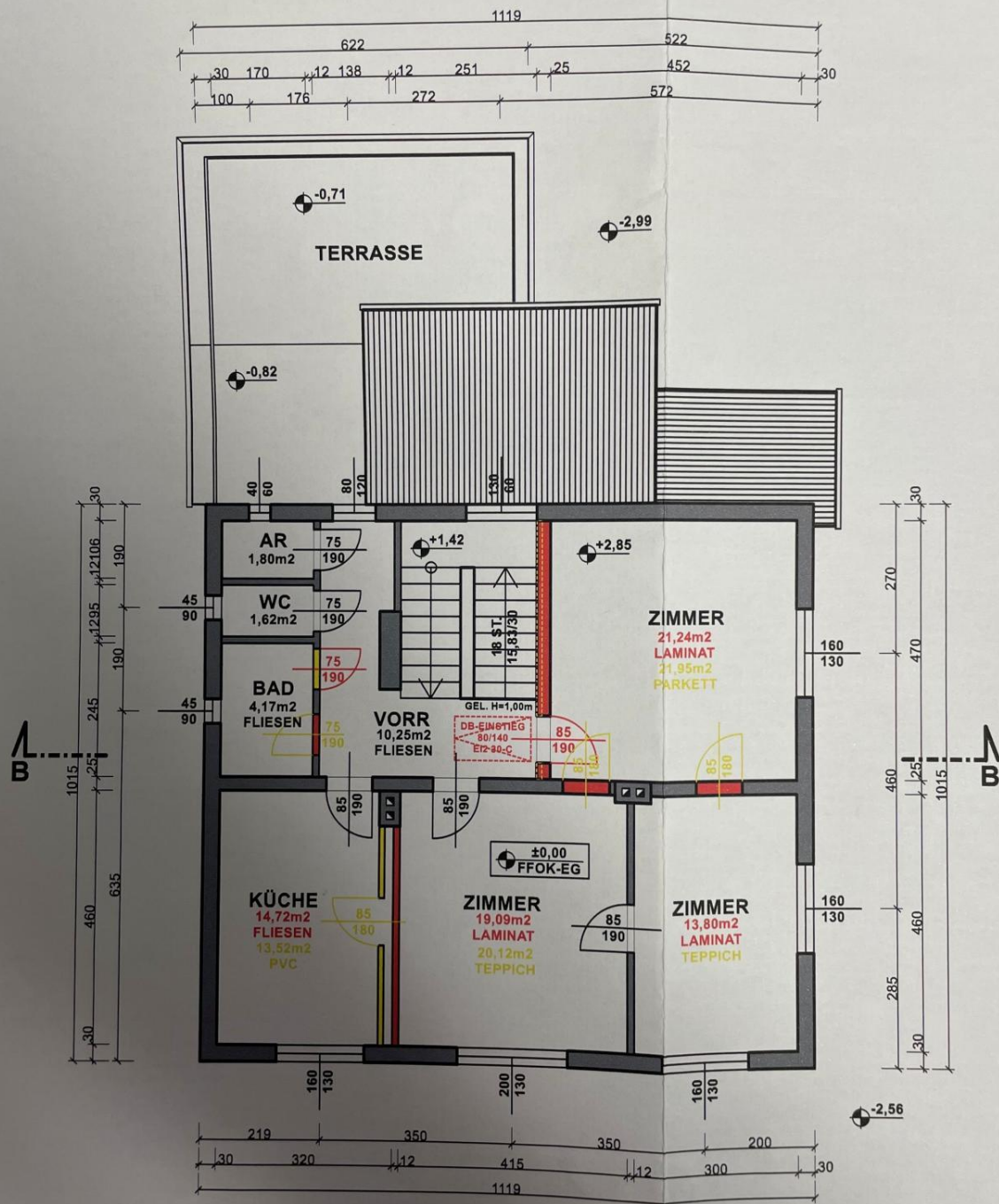




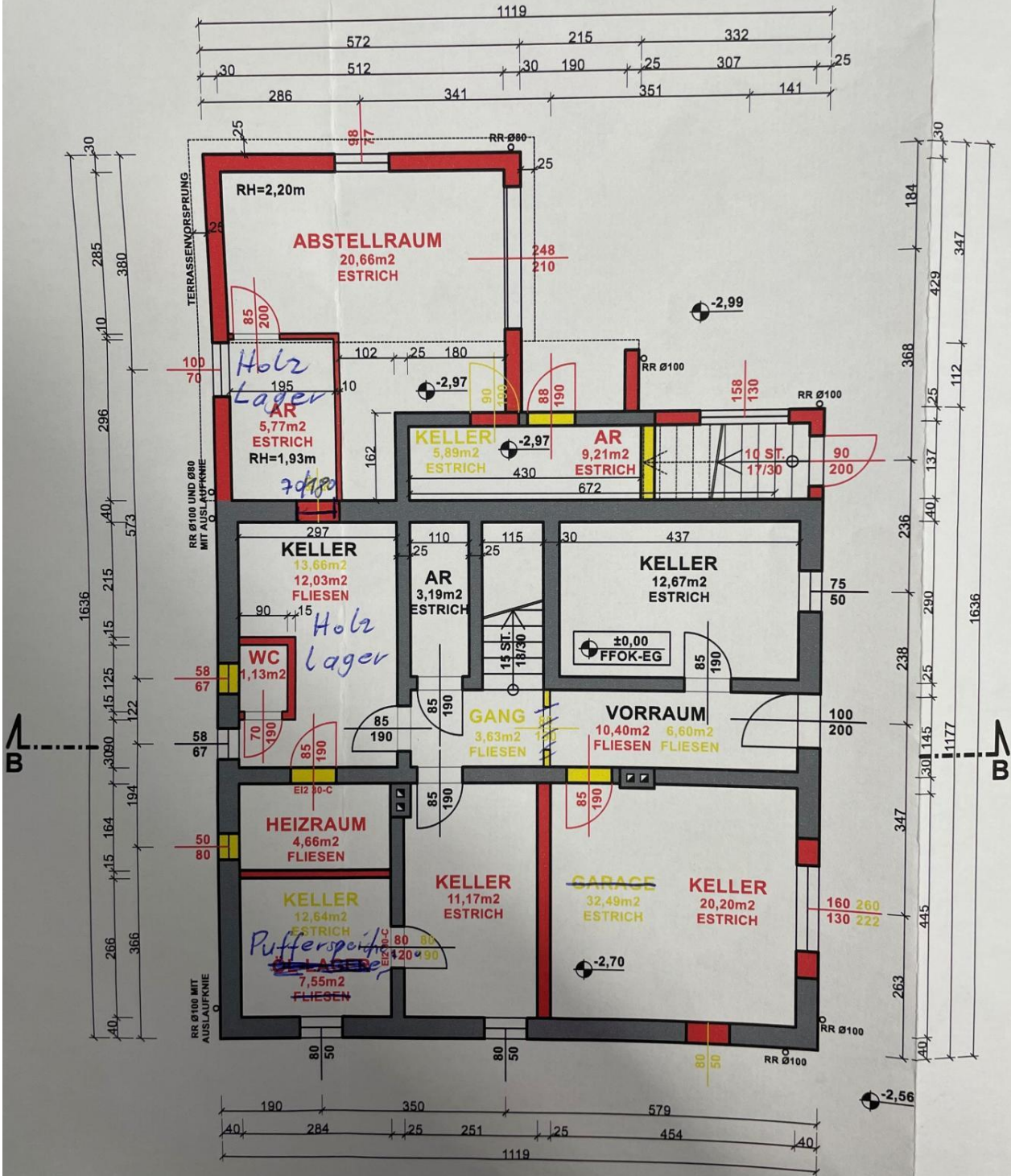
# ERDGESCHOSS



# OBERGESCHOSS



# KELLERGESCHOSS



## Objektbeschreibung

Zum Verkauf gelangt ein großzügiges Einfamilienhaus in der Marktgemeinde Kirchberg am Walde.

Die Immobilie wurde Mitte der 60er Jahre errichtet und in den 20er Jahren teilsaniert.

Das Objekt mit einer ca. 170 m<sup>2</sup> großen Wohnfläche besteht aus 2 Etagen und ist vollunterkellert.

Die Beheizung erfolgt mittels einer im Jahr 2023 errichteten Holz-Zentralheizung.

Im Erdgeschoß befinden sich ein Vorraum, eine Küche, zwei Zimmer, ein Bad mit einem separaten WC sowie ein Abstellraum.

Im Obergeschoß stehen ein Vorraum, eine Küche, drei Zimmer, ein Bad, ein separates WC und ein Abstellraum zur Verfügung.

Das Kellergeschoß verfügt über einen Holzlagerraum, einen Heizraum sowie drei weitere Abstellräume.

Der großzügige Garten sowie die Doppelgaragen runden dieses interessante Angebot ab.