

2 Wohnungen zur Fertigstellung - In einem Haus mit Terrasse zu Kaufen!



Luftaufnahme

Objektnummer: 0001009922

Eine Immobilie von Raiffeisen Immobilien Vermittlung

Zahlen, Daten, Fakten

| | |
|--------------------------------------|-----------------------------------|
| Art: | Haus - Einfamilienhaus |
| Land: | Österreich |
| PLZ/Ort: | 2413 Berg |
| Baujahr: | 1970 |
| Möbliert: | Teil |
| Wohnfläche: | 232,59 m ² |
| Gesamtfläche: | 262,00 m ² |
| Zimmer: | 7 |
| Bäder: | 3 |
| WC: | 3 |
| Terrassen: | 2 |
| Garten: | 46,28 m ² |
| Keller: | 14,80 m ² |
| Heizwärmebedarf: | E 167,00 kWh / m ² * a |
| Gesamtenergieeffizienzfaktor: | E 2,55 |
| Kaufpreis: | 385.000,00 € |
| Provisionsangabe: | |

3% des Kaufpreises plus 20% USt.

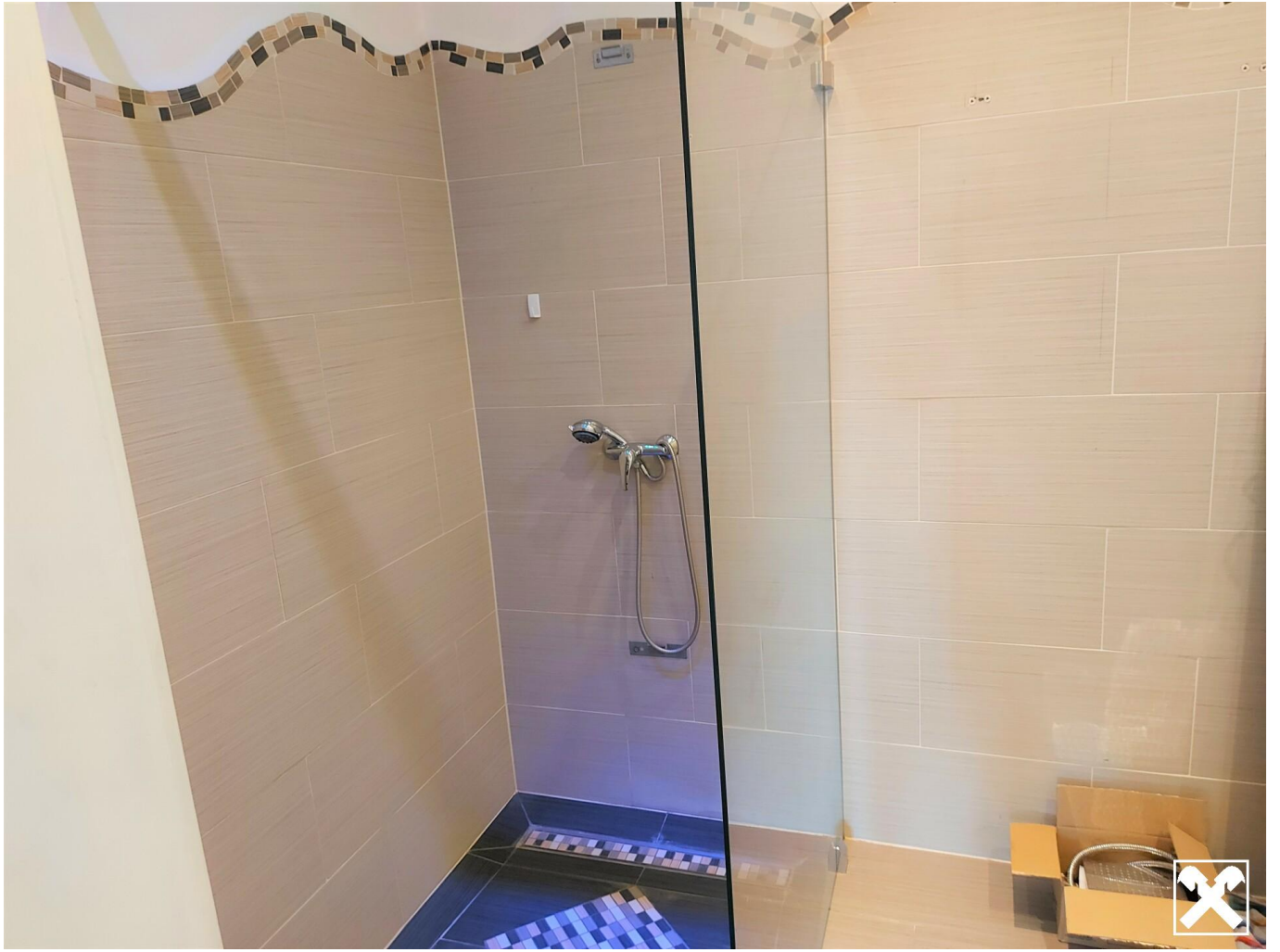
Ihr Ansprechpartner



Mathias Rausch

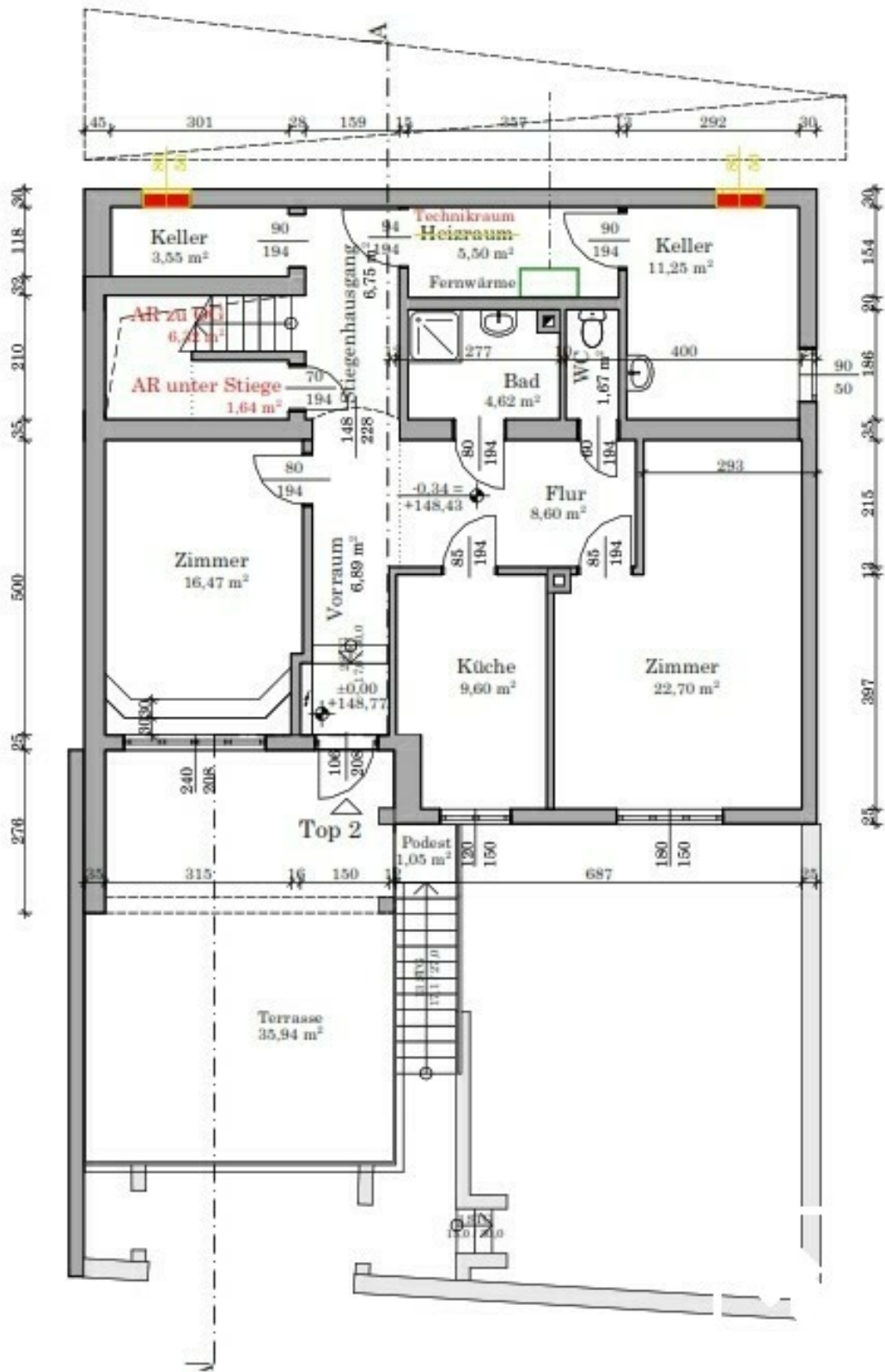
Raiffeisen Immobilien Vermittlung Ges.m.b.H
Friedrich-Wilhelm-Raiffeisen-Platz 1
1020 Wien



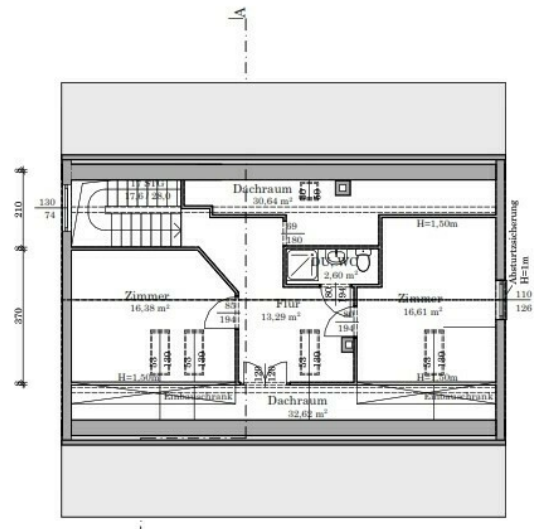
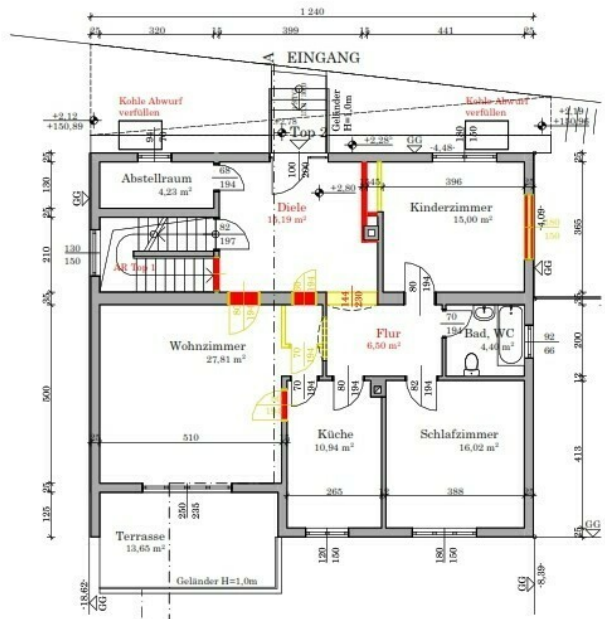


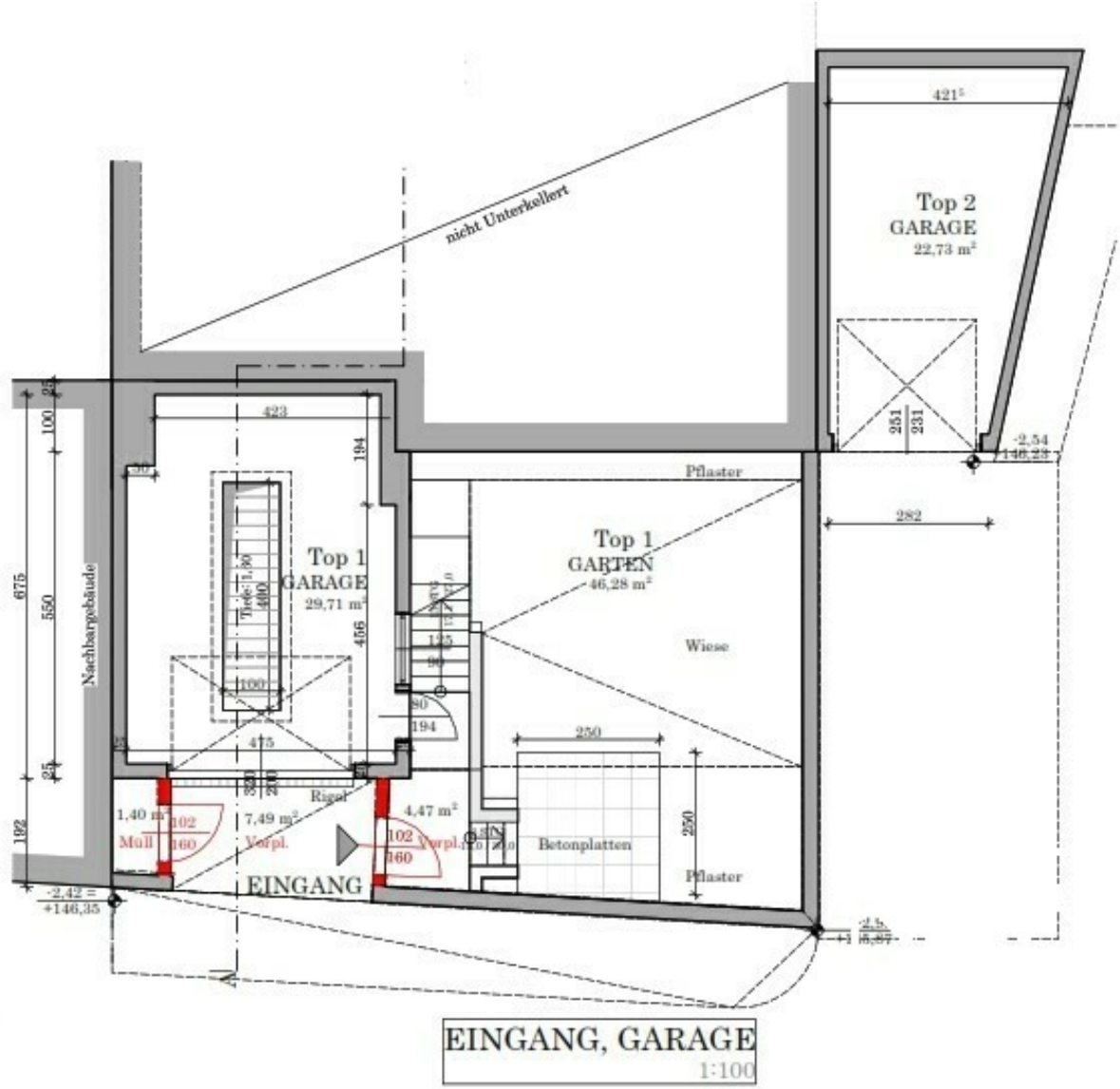


ANSICHT SÜDOST
1:100



ERDGESCHOSS
1:100





EINGANG, GARAGE
1:100

Objektbeschreibung

Wohnhaus zur Fertigstellung mit 2 Wohneinheiten in Berg zu verkaufen.

Raumaufteilung Top 1:

- Vorraum
- Flur
- Küche
- Bad
- WC
- 2 Zimmer
- Terrasse

Weiters noch 2 Abstellräume, Technikraum, 2 Kellerräume, Gartenanteil mit 46,28 m² und eine 29,71m² große Garage.

Raumaufteilung Top 2:

- Diele
- Abstellraum
- Flur
- Bad mit WC
- Küche
- Kinderzimmer
- Schlafzimmer
- Wohnzimmer
- Terrasse
- Stiege ins Dachgeschoss
- Flur
- Dusche mit WC
- 2 Zimmer

Außerdem verfügt Top 2 noch über 2 große Dachbodenräume und eine 22m² große Garage.

Fordern Sie gleich das kostenlose und unverbindliche Exposé mit den wichtigsten

Informationen und der Detailbeschreibung an!