

# **EIN-/ZWEIFAMILIENHAUS MIT GROSSER SÜDTERRASSE IN TOLLER AUSSICHTSLAGE!**



Ansicht

**Objektnummer: 0001009443**

**Eine Immobilie von Raiffeisen Immobilien Vermittlung**

## Zahlen, Daten, Fakten

<b>Art:</b>	Haus - Einfamilienhaus
<b>Land:</b>	Österreich
<b>PLZ/Ort:</b>	2880 Kirchberg am Wechsel-Markt
<b>Baujahr:</b>	1993
<b>Möbliert:</b>	Teil
<b>Wohnfläche:</b>	137,37 m <sup>2</sup>
<b>Zimmer:</b>	5
<b>Bäder:</b>	2
<b>WC:</b>	2
<b>Balkone:</b>	1
<b>Terrassen:</b>	1
<b>Garten:</b>	758,37 m <sup>2</sup>
<b>Heizwärmebedarf:</b>	<b>D</b> 136,00 kWh / m <sup>2</sup> * a
<b>Gesamtenergieeffizienzfaktor:</b>	<b>C</b> 1,64
<b>Kaufpreis:</b>	265.000,00 €
<b>Betriebskosten:</b>	210,00 €
<b>Provisionsangabe:</b>	

3% des Kaufpreises plus 20% USt.

## Ihr Ansprechpartner



**Martin Winkler**

Raiffeisen Immobilien Vermittlung Ges.m.b.H  
Friedrich-Wilhelm-Raiffeisen-Platz 1  
1020 Wien











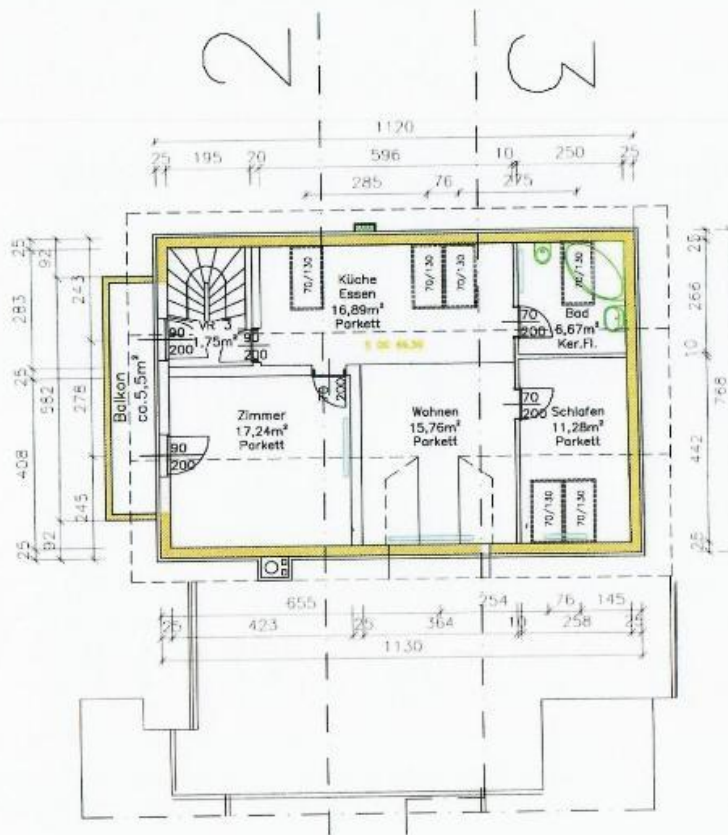






# Gebäude 2 Dachgeschoss

## Top 5



LEGENDE

- 
- 
- 
- 



## Objektbeschreibung

Die berühmten "3 L" kommen hier definitiv zum Tragen:

LAGE - LAGE - LAGE

Die fast 600 Jahre alte Filialkirche St. Wolfgang ist unmittelbarer Nachbar, zu allen Zeiten wurden Kraftplätze für die Errichtung heiliger Stätten genutzt. Von diesen positiven Energien profitiert auch diese Liegenschaft!

Interessiert?

Fordern Sie schriftlich das unverbindliche Expose an.

Ich freue mich auf eine Besichtigung mit Ihnen!