

Kompakte Geschäftsfläche nahe Donau zu mieten - in 4040 Linz



IMG_0714

Objektnummer: 505250153_1

Eine Immobilie von ÖRAG Immobilien Vermittlung GmbH

Zahlen, Daten, Fakten

Art:	Einzelhandel - Ladenlokal
Land:	Österreich
PLZ/Ort:	4040 Linz
Baujahr:	1990
Gesamtfläche:	132,58 m ²
Heizwärmebedarf:	C 56,30 kWh / m ² * a
Gesamtenergieeffizienzfaktor:	C 1,02
Gesamtmiete	2.643,37 €
Kaltmiete (netto)	1.988,70 €
Kaltmiete	2.418,26 €
Miete / m²	15,00 €
Betriebskosten:	393,76 €
Heizkosten:	121,97 €
Provisionsangabe:	

3 BMM

Ihr Ansprechpartner

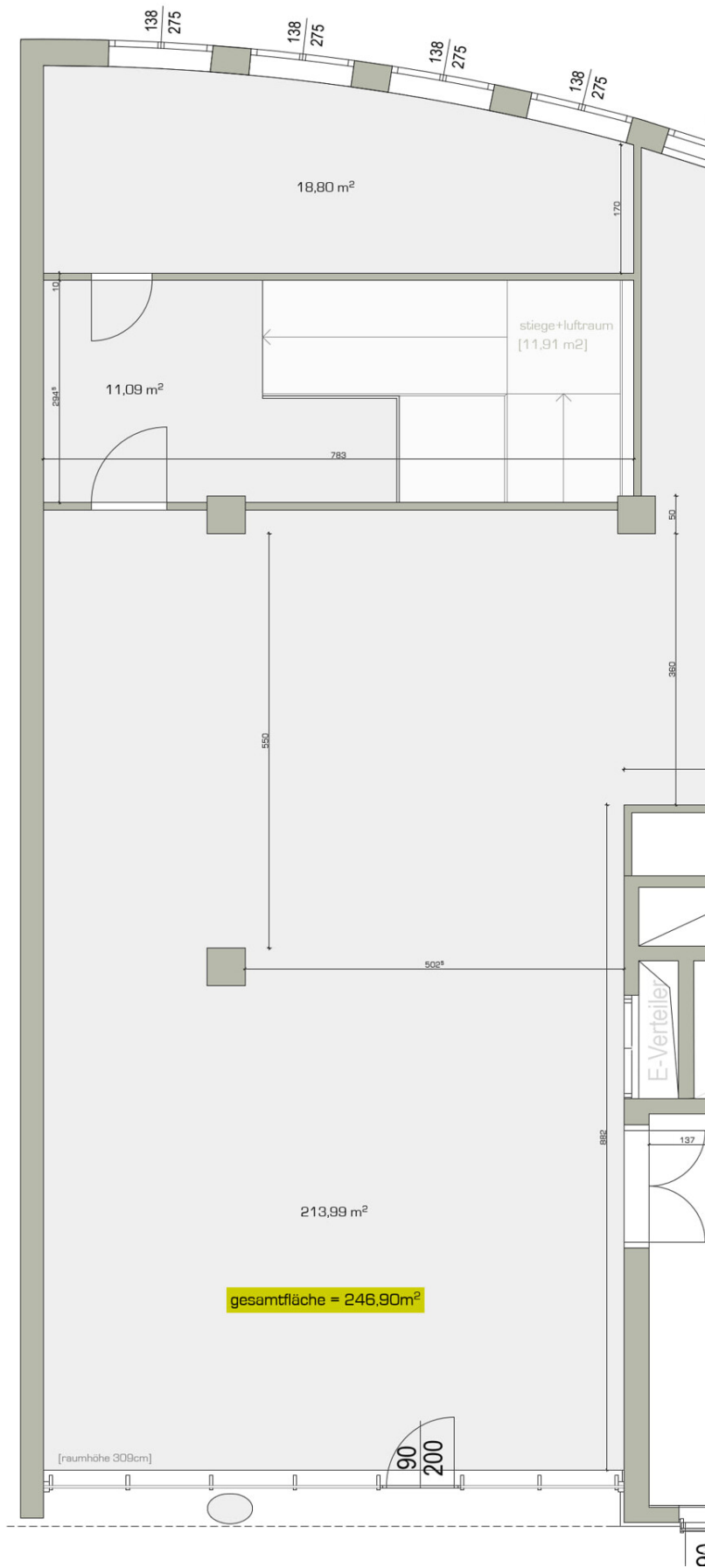


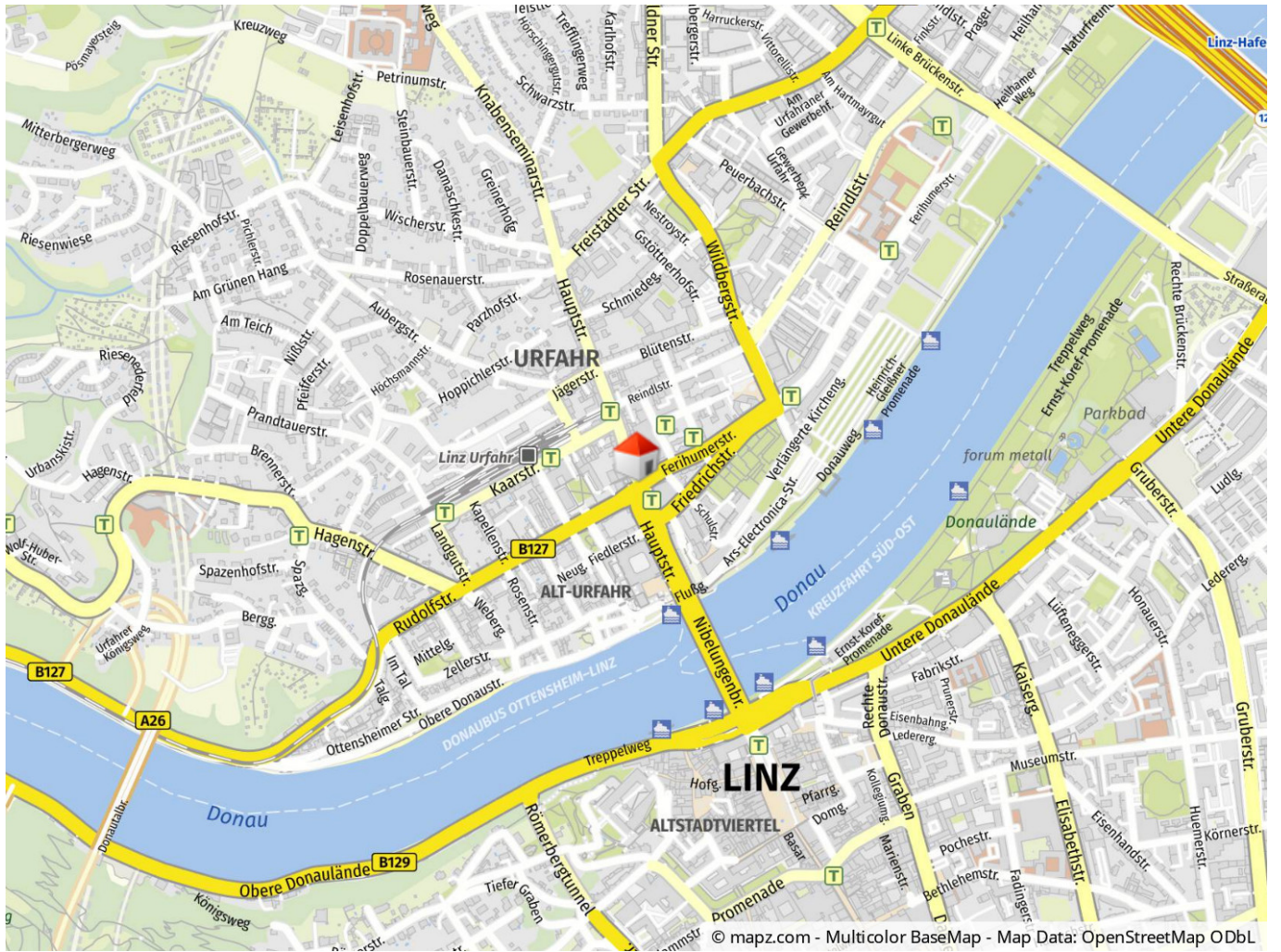
Rainer Kutschera

ÖRAG Immobilien West GmbH
Franz-Josef-Str. 15
5020 Salzburg

T +43/1/53473 - 0 4366287766621
H 004366488710733







Objektbeschreibung

Kompakte und hochfrequentierte Geschäftsfläche in Donaunähe Das Donau Center liegt in Urfahr und ist ein ansprechender Businesspark mit hochwertigen Mietern aus allen Branchen. Die Geschäftsfläche befindet sich im EG mit einer großen Schaufensterfront und straßenseitigem Zugang für Ihre Kunden mit bester Sichtbarkeit. Die Fläche vor dem Objekt ist hochfrequentierte Bus- und Straßenbahnhaltestelle finden sich direkt vor dem Haus. Das Objekt ist barrierefrei zugänglich. Bei Bedarf kann die benachbarte Fläche mit ca. 116 m² ebenfalls angemietet und verbunden werden - somit insgesamt ca. 248 m².