

**"Vollmöbliert - Aussicht inklusive"**



MTW 1020 Wien

**Objektnummer: 1626\_26891**

**Eine Immobilie von RE/MAX Donau-City Immobilien**

## Zahlen, Daten, Fakten

<b>Art:</b>	Wohnung - Etage
<b>Land:</b>	Österreich
<b>PLZ/Ort:</b>	1020 Wien, Leopoldstadt
<b>Baujahr:</b>	ca. 2016
<b>Zustand:</b>	Gepflegt
<b>Möbliert:</b>	Voll
<b>Wohnfläche:</b>	40,54 m <sup>2</sup>
<b>Zimmer:</b>	2
<b>Bäder:</b>	1
<b>WC:</b>	1
<b>Stellplätze:</b>	1
<b>Heizwärmebedarf:</b>	A 20,80 kWh / m <sup>2</sup> * a
<b>Gesamtmiete</b>	1.200,00 €
<b>Kaltmiete (netto)</b>	1.090,91 €
<b>Kaltmiete</b>	1.200,00 €

## Ihr Ansprechpartner



### Andrea Eisner

RE/MAX Wien-Donaustadt  
Wagramer Straße 126  
1220 Wien

H +43 660 / 77 22 320  
F +43 1/2644185

Gerne stehe ich Ihnen für weitere Informationen oder einen Besichtigungstermin zur Verfügung.



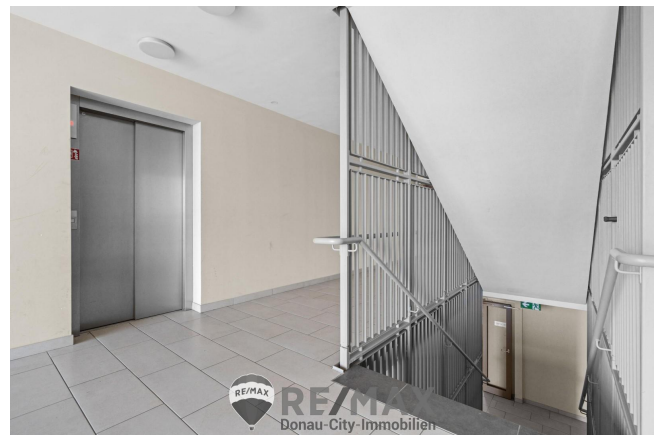
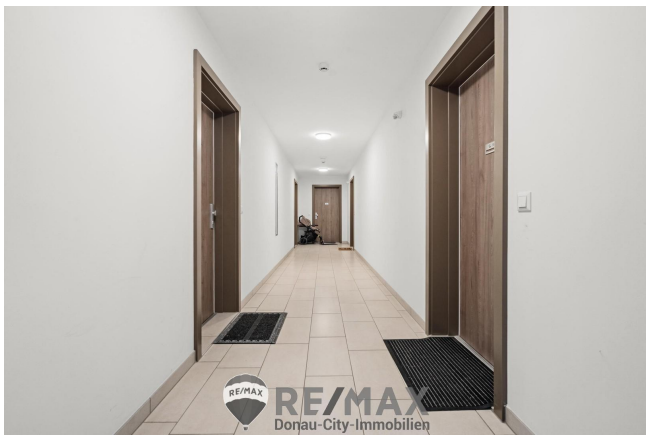




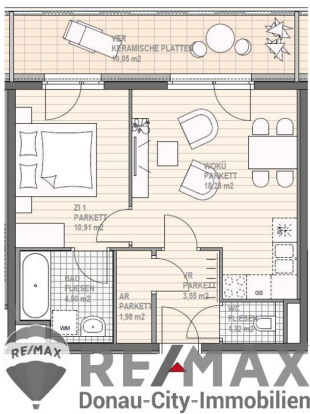












**FÜR DEN MIETER**

**VERMIETER ZAHLT  
MIETERPROVISION**

**PROVISIONSFREI**

RE/MAX  
Donau-City-Immobilien



## Objektbeschreibung

**"Vollmöbliert - Aussicht inklusive"** Koffer packen und einziehen! Ab sofort steht diese schöne 2-Zimmer-Wohnung mit wunderschönem Ausblick frei zum Mieten! Sie befindet sich im 6. Liftstock und ist Nordöstlich ausgerichtet. Aufteilung: Vorraum, offene Wohnküche mit Ausgang auf die ca. 10m<sup>2</sup> Loggia (Fenster sind verschiebbar), Schlafzimmer mit Ausgang auf die Loggia, Badezimmer, WC und Abstellraum. Das Badezimmer ist vom Schlafzimmer aus begehbar. Die Wohnung wird vollmöbliert abgegeben. Viel Stauraum und Einbauschränke stehen Ihnen zur Verfügung. – Alles Vorhanden! Infrastruktur: Viele Einkaufsmöglichkeiten, Millenium City, nahe Vorgartenstraße, Augarten, U6, S-Bahn, Buslinie 11A, 11B uvm. Mietdauer: bevorzugt sind 5 Jahre mit Verlängerungsoption, möglich sind 3 Jahre oder weniger. Garagenstellplatz € 100,-- separat Kautions: 3BMM **Mietpreis: € 1.200,--** ohne Warmwasser Heizung und Strom Es wird auf die einseitige Vertretung des Vermieters hingewiesen – eine Doppelmakler-Tätigkeit ist ausgeschlossen. Angaben gemäß gesetzlichem

Erfordernis:

Miete €	1090,9	zzgl
	1	10%
		USt.

Umsatz €	109,09
steuer	

-----  
-----  
Gesam € 1200  
tbetrag  
-----

-----  
Heizwä 20.8 k  
rmebedWh/(m<sup>2</sup>  
arf: a)  
Klasse A  
Heizwä  
rmebed  
arf: