

**Doppelhaushälfte mit Doppelgarage und Blick über die
"Sternenstadt" Peuerbach !**



Titelbild Ballon Nordansicht

Objektnummer: 3777_338

Eine Immobilie von RE/MAX Bonus

Zahlen, Daten, Fakten

Adresse	Narzissenweg
Art:	Haus - Reihenhaus
Land:	Österreich
PLZ/Ort:	4722 Peuerbach
Baujahr:	2022
Zustand:	Erstbezug
Alter:	Neubau
Wohnfläche:	142,00 m ²
Zimmer:	4,50
Bäder:	1
WC:	1
Terrassen:	1
Stellplätze:	4
Heizwärmebedarf:	B 38,00 kWh / m ² * a
Gesamtenergieeffizienzfaktor:	A+ 0,66
Kaufpreis:	379.900,00 €
Infos zu Preis:	

Verhandlungsbasis

Provisionsangabe:

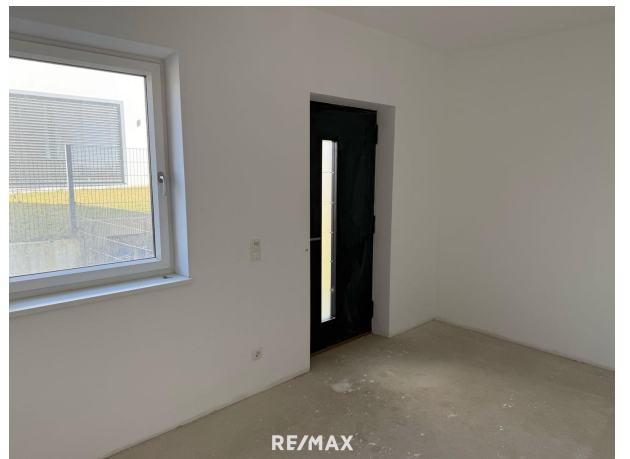
3.00 %

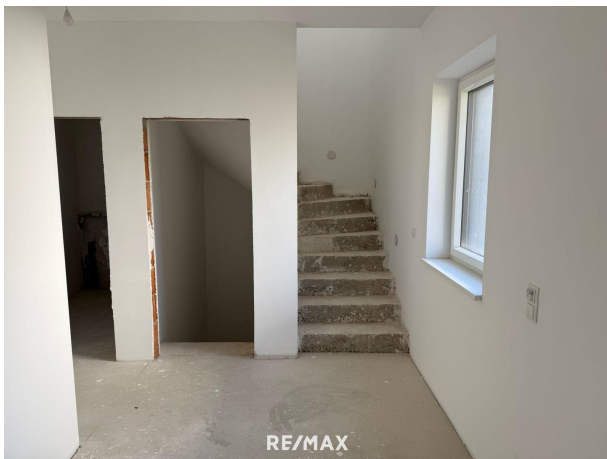
Ihr Ansprechpartner



Ing. Mag. Andreas Aumayr

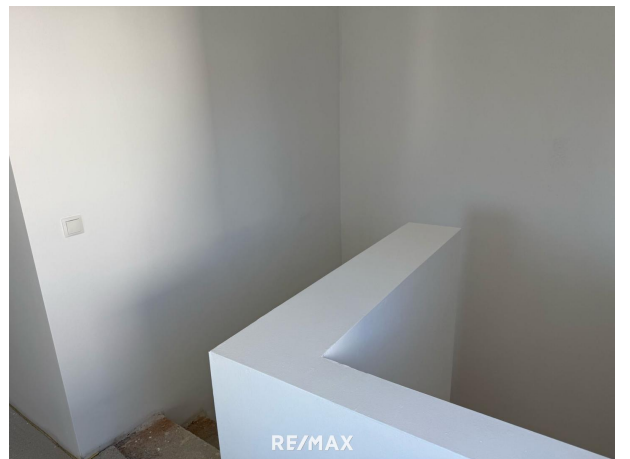
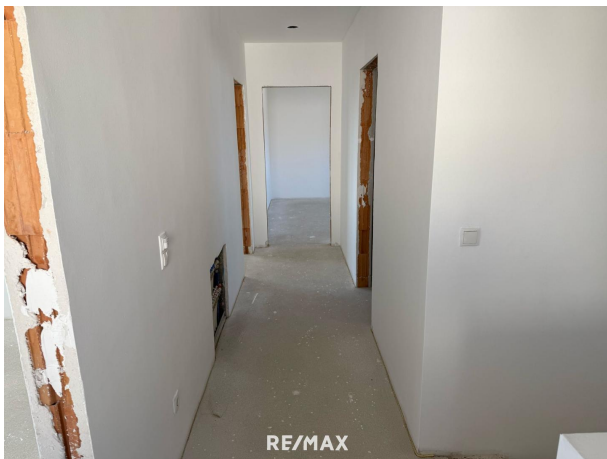












Objektbeschreibung

Doppelhaushälfte mit Doppelgarage und Blick über die "Sternenstadt" Peuerbach! Diese letzte noch verfügbare Doppelhauseinheit ist eine von nur drei modernen Wohnimmobilien in ruhiger Toplage unweit des attraktiven Stadtzentrums von Peuerbach. Dieses attraktive Wohnprojekt besticht durch gut in die Hanglage eingebettete moderne Architektur, sowie durch großzügige Terrassen, Gartenflächen, Vollunterkellerung und einer Doppelgarage, sowie einem großen Abstellraum im Kellergeschoss. Der einmalige Standort mit sehr schönem Blick über die jüngste Stadt Oberösterreichs erfüllt darüber hinaus den Traum von stadtnahem Leben mit kurzen Wegen zur wirtschaftlichen und sozialen Infrastruktur für die ganze Familie. - Baujahr 2022 - Wohnnutzfläche ca. 142 m² - Grundstück ca. 266 m² - Gartenfläche ca. 176 m² - Terrasse 16,5 m² - Doppelgarage ca. 39 m² mit elektrischem Tor - Vollunterkellert - Lage sehr gut - Zimmer 4 - Badezimmer 1 - JOSKO-Fenster-3-fach verglast und mit elektr. Rolläden - JOSKO-Terrassenschiebetüre-3-fach verglast - Terrassentüre mit elektr. Josko-Rafstore - Heizung-Luftwärmepumpe-Fußbodenheizung - Ausführung: "Belagsfertig" Kaufpreis Euro 379.900,- Im Kaufpreis inkludiert sind die gesamten INFRASTRUKTURKOSTEN für die Herstellung des Kanalanschlusses, des Trinkwasseranschlusses, des Straßenanschlusses (Verkehrsflächenbeitrag). Dieser Kaufpreis bezieht sich auf eine belagsfertige Ausführung! Für Fragen steht Ihnen unser Ansprechpartner gerne zur Verfügung! BITTE BEACHTEN SIE, dass wir aufgrund der Nachweispflicht gegenüber dem Eigentümer nur Anfragen mit vollständiger Angabe des Namens, der Wohnadresse sowie der Telefonnummer bearbeiten können. Gerne senden wir Ihnen ein kostenloses Detailangebot mit weiteren Informationen zu. Unverbindliche Unterlagen: Die angegebenen Informationen sind nach bestem Wissen erstellt, Druck- bzw. Redaktionsfehler oder Irrtümer vorbehalten. Für Angaben, Auskünfte und Flächen, die uns von Eigentümerseite bzw. Dritten zur Verfügung gestellt wurden, können wir keine Haftung übernehmen. Angaben gemäß gesetzlichem Erfordernis:

Heizwärmebedarf: 38.0 kWh/(m²a)

Klasse B

Heizwärmebedarf:

Faktor Gesamtenergieeffizienz 0.66

Heizenergieeffizienz:

Klasse Faktor Gesamtenergieeffizienz A+

Heizenergieeffizienz: