

Attraktives Anlegerpaket - Zwei Wohnungen mit Parkplatz und Loggia



Aussenansicht

Objektnummer: 3849_283

Eine Immobilie von RE/MAX Expert

Zahlen, Daten, Fakten

Art:	Wohnung - Etage
Land:	Österreich
PLZ/Ort:	4600 Wels
Baujahr:	ca. 1960
Zustand:	Gepflegt
Wohnfläche:	124,00 m ²
Zimmer:	5
Bäder:	2
WC:	2
Stellplätze:	2
Heizwärmebedarf:	C 57,00 kWh / m ² * a
Gesamtenergieeffizienzfaktor:	C 1,08
Kaufpreis:	340.000,00 €
Provisionsangabe:	

3.00 %

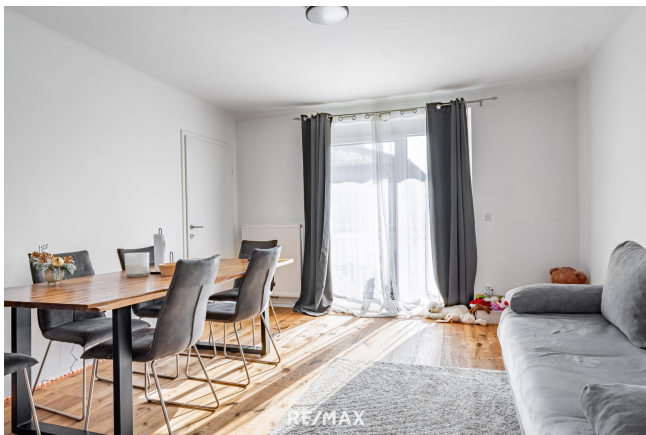
Ihr Ansprechpartner

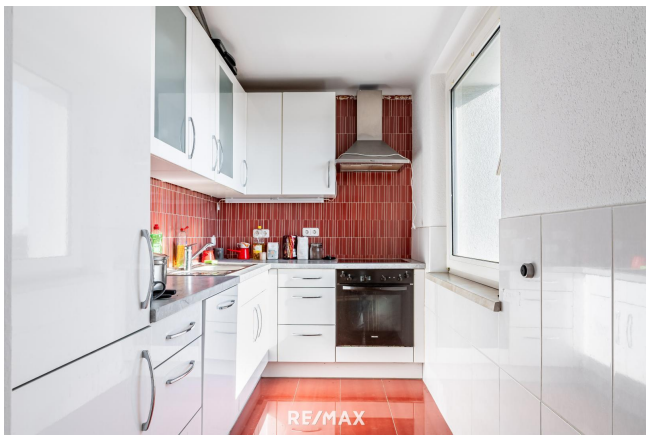


Oliver Haubner

RE/MAX Expert
Kollegiumgasse 5
4020 Linz

T +43 732 69 48 17 17
H +43 664 51 59 861







Objektbeschreibung

Attraktives Anlegerpaket - Zwei Wohnungen mit Parkplatz und Loggia Zum Verkauf steht ein attraktives Immobilienpaket, dieses bietet zwei vermietete Wohnungen in einem gepflegten Wohnhaus – eine ideale Gelegenheit für Anleger, die in sichere Mieteinnahmen investieren möchten. Beide Einheiten befinden sich in einem gepflegten Gebäude, das ca. 1960 erbaut und 2012 umfassend saniert wurde. Auch die Wohnungen wurden 2021 modernisiert und präsentieren sich in gutem Zustand. HARDFACTS: - Wohnung Top 3 Erdgeschoss rund 55 m² Wohnnutzfläche 2 Zimmer vermietet bis 15.10.2026 - Wohnung Top 11 2. Stock rund 69 m² Wohnnutzfläche 3 Zimmer vermietet bis 15.09.2027 - beide Wohnungen Badezimmer und WC getrennt Loggia jeweils 1 Außenstellplatz im Innenhof Kellerabteil top Lage ideale Infrastruktur Wir haben Ihr Interesse geweckt? - Dann sichern Sie sich jetzt Ihren persönlichen Besichtigungstermin! Gemäß § 5, Abs. 3 Maklergesetz weisen wir daraufhin, dass wir als Doppelmakler tätig sind. Bitte beachten Sie, dass wir aufgrund der Nachweispflicht gegenüber dem Eigentümer nur Anfragen mit vollständiger Angabe der Anschrift und Telefonnummer bearbeiten können. Wir weisen darauf hin, dass alle Angaben nach bestem Wissen und Gewissen erstellt wurden. Für Auskünfte und Angaben, die uns von Seiten der Eigentümer und Dritten zur Verfügung gestellt wurden, übernehmen wir keine Haftung. Dieses Angebot ist unverbindlich und freibleibend. Zwischenverwertung, Irrtümer, Druckfehler und Änderungen vorbehalten. Angaben gemäß gesetzlichem Erfordernis:

Heizwärmebedarf: 57.0 kWh/(m²a)

Klasse C

Heizwärmebedarf:

Faktor Gesamtenergieeffizienz: 1.08

Heizenergieeffizienz:

Klasse Faktor Gesamtenergieeffizienz: C

Heizenergieeffizienz: