

**2-Zimmer-Wohnung = sonnig = sehr gute Öffi-Anbindung =
nahe Bahnhof Liesing**



01

Objektnummer: O2100164725
Eine Immobilie von Immoexpress KG

Zahlen, Daten, Fakten

Art:	Wohnung
Land:	Österreich
PLZ/Ort:	1230 Wien,Liesing
Wohnfläche:	60,50 m ²
Gesamtfläche:	60,50 m ²
Zimmer:	2
Bäder:	1
WC:	1
Keller:	1,50 m ²
Heizwärmebedarf:	C 58,30 kWh / m ² * a
Gesamtenergieeffizienzfaktor:	C 1,08
Gesamtmiete	820,32 €
Provisionsangabe:	

provisionsfrei

Ihr Ansprechpartner



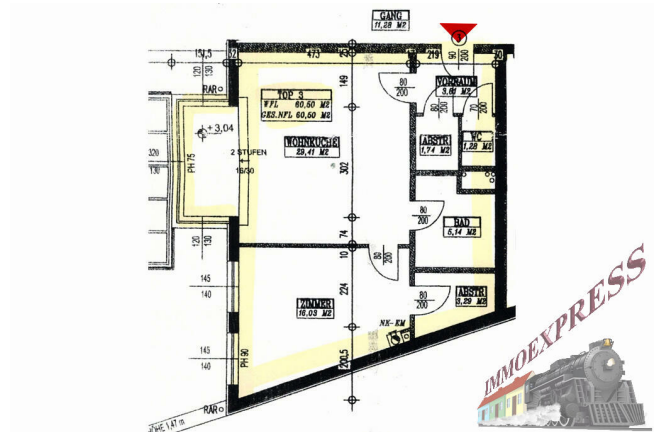
Peter Huber

Immoexpress KG
Hämmerlegasse 4
1100 Wien

H +43 699 10 38 60 52
F +43 (1) 688 02 74







Objektbeschreibung

1230 WIEN – LIESING

Gesamtfläche ca. 60,50 m²

bestehend aus:

Wohnküche mit Küche, ca. 27 m²

Schlafzimmer, ca. 16 m²

plus begehbaren Schrankraum

Badezimmer mit Wanne, Waschmaschinenanschluss

separates WC

Abstellraum

Vorzimmer

Heizung, Warmwasser mit Gastherme

Infrastruktur:

Alle Geschäfte des täglichen Bedarfs, wie Hofer, Lidl, Müller, Billa, Apotheke usw. in Gehdistanz

Bahnhof Liesing ca. 500 m entfernt

Schnellbahn S1, S2, S3, S4, Autobus 62A, 64A

Mietdauer 5 Jahre

Nettomiete: € 590,00

Betriebskosten: € 120,40

Möbelmiete: € 32,40

Umsatzsteuer: € 77,52

Bruttomiete € 820,32

Nebenkosten:

Kautions: € 3.000,00

Vertragserrichtung Hausverwaltung

inkl. 20 % USt.: € 300,00

Für weitere Fragen oder eine Besichtigung stehe ich Ihnen gerne zur Verfügung.

Hr. Peter Huber

+ 43 699 10 38 60 52

p.huber@immo.express

Rechtlicher Hinweis: Wir haben ein wirtschaftliches Naheverhältnis zum Abgeber, welches aus der regelmäßigen Geschäftsverbindung resultiert.

Gerne unterstützen wir Sie auch bei der Finanzierung bei diesem oder einem anderen Objekt. Sprechen Sie uns darauf an, wir beraten Sie gerne.

Wir weisen darauf hin, dass wir, mit Ausnahme von Wohnungssuchenden für Mietwohnungen, als DoppelmaklerIn tätig sind. Nähere Informationen zum DoppelmaklerIn auf Anfrage gerne.