

TOP-MODERN CHARMANT EINZUGSBEREIT - STRASSHOF



Haus Gartenansicht

Objektnummer: 3118_639

Eine Immobilie von RE/MAX Aktiv in Groß - Enzersdorf

Zahlen, Daten, Fakten

Art:	Haus - Einfamilienhaus
Land:	Österreich
PLZ/Ort:	2231 Strasshof an der Nordbahn
Baujahr:	2014
Möbliert:	Teil
Wohnfläche:	82,00 m ²
Nutzfläche:	129,00 m ²
Zimmer:	4
Bäder:	1
WC:	2
Terrassen:	1
Stellplätze:	1
Keller:	47,00 m ²
Heizwärmebedarf:	B 34,00 kWh / m ² * a
Kaufpreis:	449.000,00 €
Infos zu Preis:	

Verhandlungsbasis

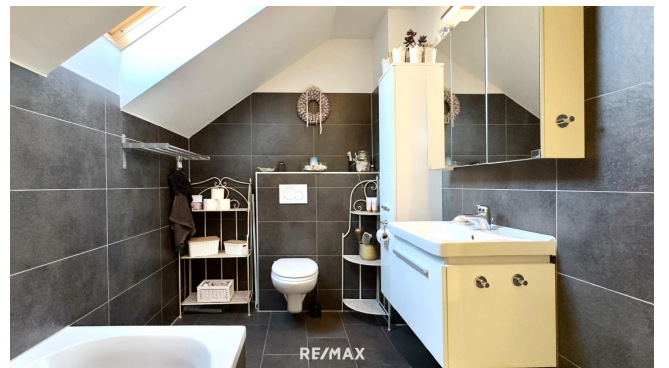
Provisionsangabe:

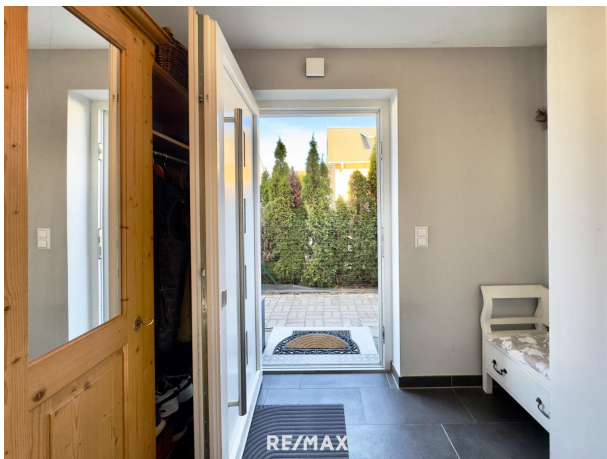
3.00 %

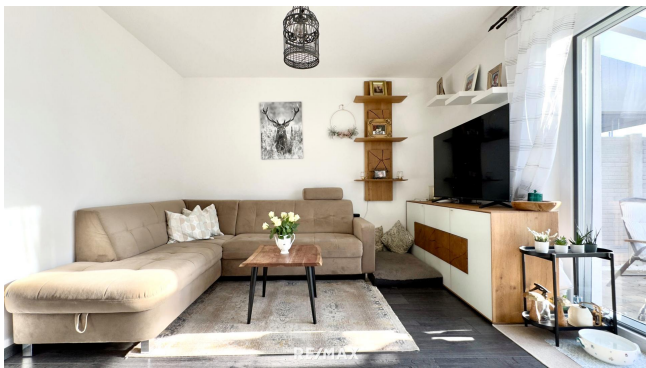
Ihr Ansprechpartner

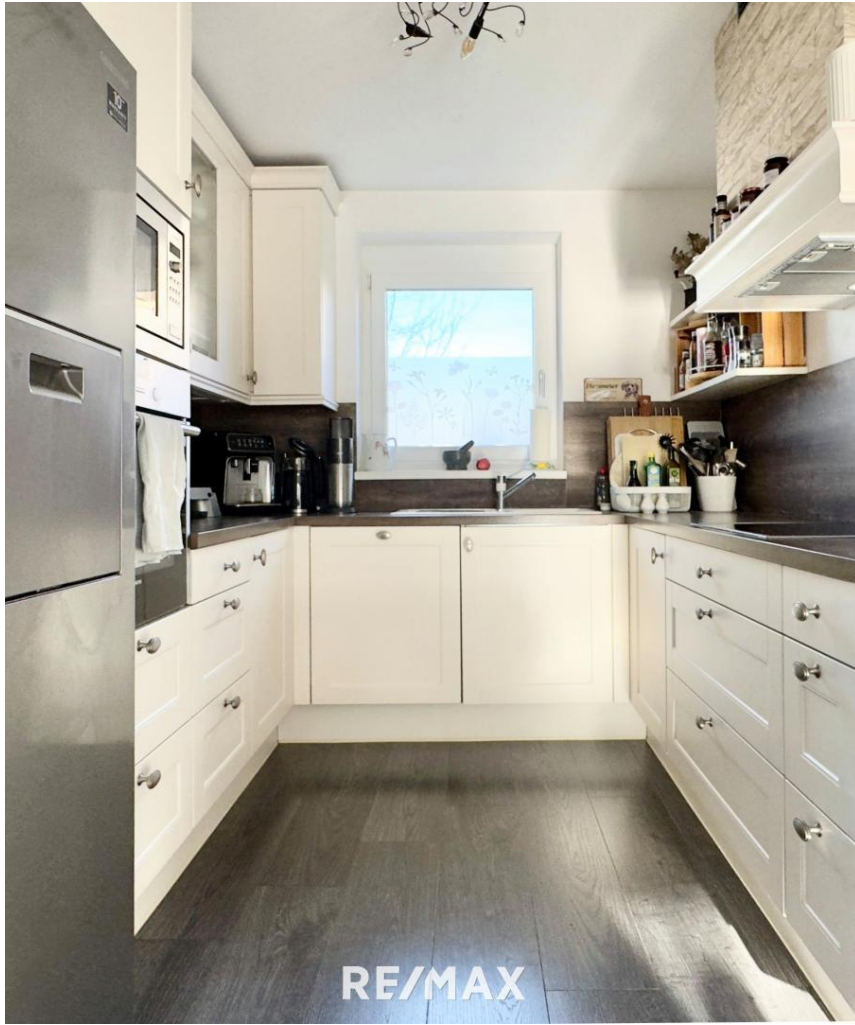


Silvia Raffelsberger

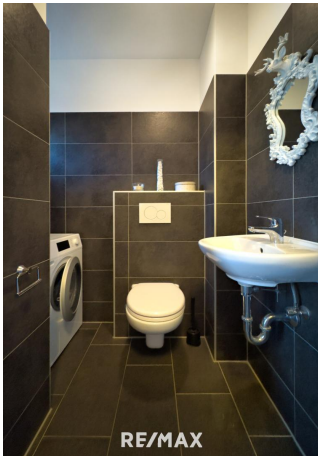




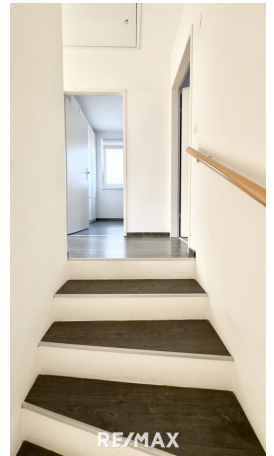




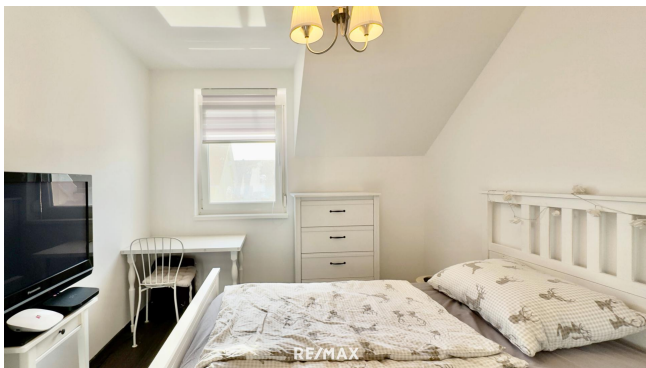
RE/MAX



RE/MAX



RE/MAX

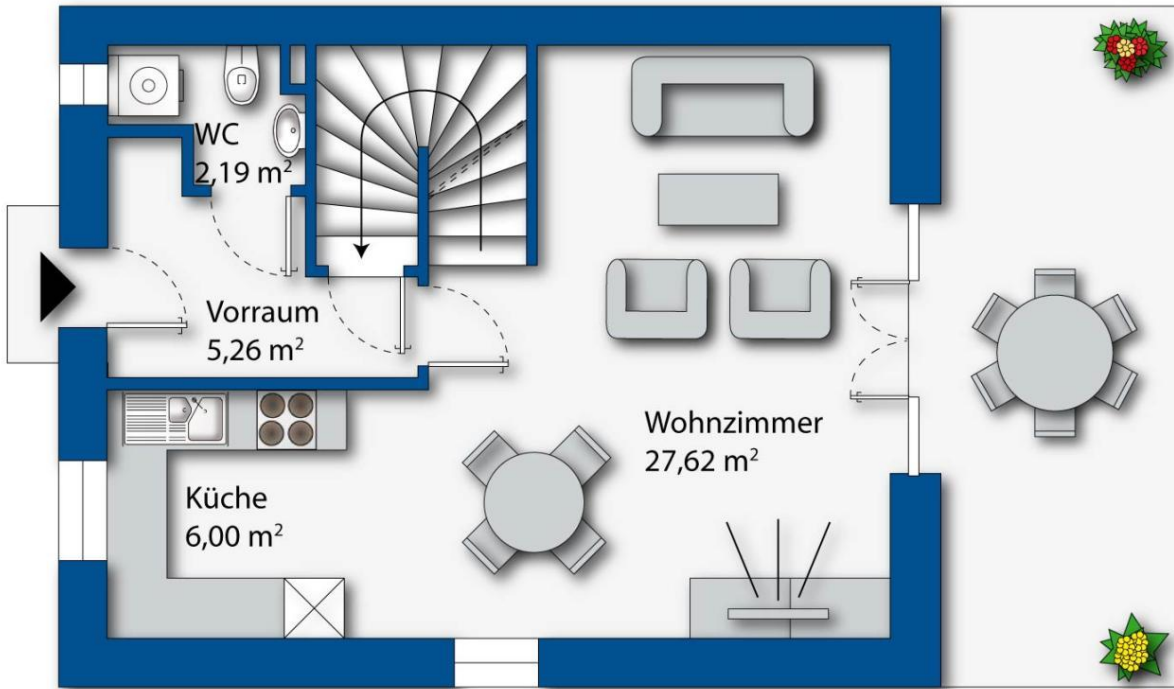




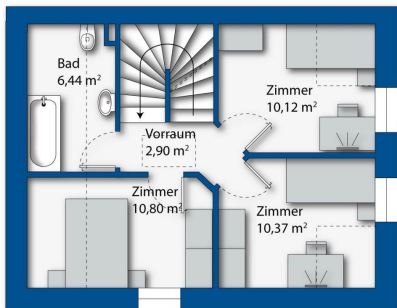




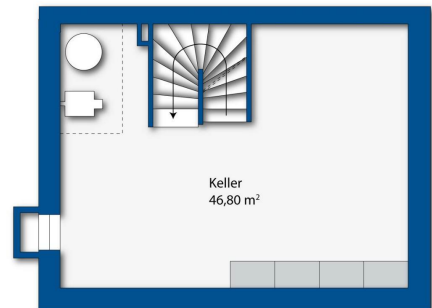




RE/MAX



RE/MAX



RE/MAX

Objektbeschreibung

MEIN WOHNTRAUM - MODERN und BESTGEPFLEGT in STRASSHOF Dieses neuwertige Haus besticht durch eine perfekte Aufteilung, äußerst gemütliches Ambiente und eine erstklassige Ausstattung, die den höchsten Ansprüchen gerecht wird. Highlights: Energieeffiziente Luftwärmepumpe Große überdachte Terrasse mit Beschattung Immergrüner pflegeleichter Kunstrasen Grillplatz 3-fach verglaste Fenster Außenrollläden Fußbodenheizung Solaranlage Die zeitgemäße Architektur und hochwertige Materialien verleihen dem Haus einen ansprechenden und wertbeständigen Charakter. Der "richtige" Dachstuhl gewährleistet hohe und langlebige Sicherheit. Top-Energieeffizienz: Dank einer Solaranlage, einer effizienten Wärmepumpe und Fußbodenheizung ist das Haus nicht nur umweltfreundlich, sondern auch äußerst energieeffizient. Sie können sofort einziehen und Ihr neues Zuhause genießen, da dieses Haus in einem hervorragenden Zustand ist und keinerlei Renovierungsarbeiten erforderlich sind. Die optimale Ausrichtung der Räume bietet beste Wohnqualität und der Keller zusätzlichen Lebensraum, sowie Stau - und Technikbereich. Die überdachte und beschattete Terrasse und der Garten bieten viel Platz um die Freizeit gemütlich gestalten zu können. Die Gartenhütte bietet zusätzliche Staufläche. Ein Autoabstellplatz ist vorhanden Lage: Das Haus liegt verkehrsgünstig in einer neuen Siedlung in Strasshof, unweit von Bahnhof, dem Schulzentrum und Geschäften. Der nahe Wald lädt zu Spaziergängen und Freizeitaktivitäten im Grünen ein. Bitte beachten Sie, dass wir aufgrund der Nachweispflicht gegenüber dem Eigentümer nur Anfragen mit vollständiger Angabe der Anschrift und Angaben zur Person (Name, Adresse, Telefonnummer, E-Mail) bearbeiten können. Auf unsere Doppelmaklertätigkeit wird ausdrücklich hingewiesen! Alle Angaben beruhen auf Informationen der Eigentümer/Dritter und sind daher ohne Gewähr. Änderungen vorbehalten!Angaben gemäß gesetzlichem Erfordernis:

Heizwärmebedarf: 34.0 kWh/(m²a)

Klasse B

Heizwärmebedarf: